

HER ÇÖP, ÇÖP KONTEYNERİNE AİT DEĞİLDİR: ÖNEMLİ İMHA NOKTALARI

Geri dönüşüm alanı

Daimlerstraße 5, 63450 Hanau
Kabul:

Hurda metal, CD/DVD, eski elektrikli cihazlar,
cihaz pilleri, 2 m³'e kadar hacimli atıklar, 2 m³'e
kadar biçilmiş ot, mantar, kağıt/karton, hafif
ambalajlar/strafor ve 1 m³'e kadar inşaat molozları
ve tadilat atıkları (ücretli)



Yeşil atık kabul noktaları

Bahçe ve bitki atıkları

- Mittelbuchen (Riedstr., eski arıtma tesisi)
- Steinheim (Offenbacher Landstr., eski arıtma tesisi)
- Klein-Auheim (Fasaneriestr., kompostlama tesisi)
- Großauheim (Vosswaldestr., orman mezarlığı)
- Wolfgang (Toz değirmeni 1 önünde)
- Kesselstadt (Burgallee, yüksek mahkeme otoparkı)
- Lamboy/Tümpelgarten (Tümpelgarten otoparkı)



Zararlı madde toplama aracı

Özel atık ve zararlı maddeler için

Kabul:

Solvent bazlı cila, boya, tiner, kimyasallar, ilaçlar,
temizlik maddeleri, asitler, kozmetik ürünler, bitki
koruyucu ilaçlar ve haşere ilaçları,
bitkisel ve hayvansal katı ve sıvı yağlar

Güncel çalışma saatleri, kabul

şartları ve daha fazla bilgiyi

www.hanau.de

sayfasında – anahtar kelime

„atık“ ile bulabilirsiniz



TEMİZLİK GÖNÜLLÜLERİ

Siz de aktif olarak kendi semtinizi, yeşil
alanları, oyun parklarını vb. temiz tutmaya
yardımcı olun. Bunun için size ücretsiz
eldiven, çöp tutucuları ve çöp torbaları
sağlıyoruz. Veya köpek atık torbası dispen-
seri doldurmayı mı seversiniz.
Güzel ve temiz bir şehir için.

Bilgi: sauberkeitspaten.hanau.de



HS Hanau
Infrastruktur
Service
Eigenbetrieb der Stadt Hanau
Abfallwirtschaft & Straßenreinigung

Hanau Infrastruktur Service
Eigenbetrieb der Stadt Hanau
Abteilung Abfallwirtschaft & Straßenreinigung
Abfallberatung
Daimlerstraße 5
63450 Hanau
Telefon: 06181 295-566
E-Mail: his-abfallberatung@hanau.de

Dieser Flyer ist CO₂-neutral gedruckt.

www.hanau.de

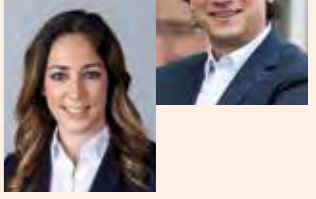
TÜRK.

ATIK, ÇÖP, DEĞERLİ MADDE

Her şey konteynere girecek.
Peki hangisine?



HANAU? ÇOK TEMİZ!



Değerli Hanau
Sakinleri

yaşanabilir bir gezegen ve temiz bir şehir hepimizi
ilgilendiriyor. Ve birlikte her gün onun için bir
şeyler yapabiliriz.

Hanau'da çok çeşitli bertaraf ve geri dönüşüm
seçeneklerimiz bulunmaktadır. Çöp tenekeleri ve
yeşil atık toplama noktalarından geri dönüşüm
merkezlerine varıncaya kadar.

Bu broşür hangi atığın nereye ait olduğunu ve
bertaraf merkezlerimizin nerede olduğunu
açıklamaktadır. Çöpe giden birçok şey atık değil,
geri dönüştürülebilecek değerli malzemelerdir.
Bunları birbirinden ayırmak önemlidir.

Atıkların ayrıştırılması en iyi çocukken öğrenilir.
Çocuklarınıza hangi atığın, hangi çöp
kutusuna ait olduğunu açıklayın
ve onlara örnek olun.

Lütfen katılın ve çöplerinizi
ayırın - çevre için, Hanau için
ve çocuklarımızın geleceği için.

Saygılarımla

S. Hemsley

Isabelle Hemsley
Belediye Meclisi Üyesi
Hanau Belediyesi

M. Henrich

Markus Henrich
İşletme Müdürü
Özel İşletme
Hanau Altyapı Hizmetleri

Çöp
ve atık imhası
ile ilgili sorularınız
var mı?

Atık yönetimi:
06181 295-566



ATIK KAĞIT

HANGİLERİ MAVİ KONTEYNERE GİRER?

- Kağıt, mukavva veya kartondan yapılmış atık ve ambalajlar
- Mavi konteyner dört haftada bir boşaltılır
- Yırtarak veya katlayarak yer tasarrufu sağlanmalı
- Yapışmış yemek artıkları olmamalı
- Konteynerin yanına bırakılmış kartonlar vs. alınmaz
- Kısa sürede daha fazla ihtiyaç durumunda atık kağıt konteyneri kullanılmalı



ALIŞVERİŞ AMBALAJLARI

HANGİLERİ SARI KONTEYNERE GİRER?

- Sadece alüminyum, teneke, plastik ve kompozit malzemelerden yapılmış boş ambalajlar
- Sarı konteyner dört haftada bir boşaltılır
- Ambalajlar boşaltılmış olmalıdır, yıkamaya gerek yoktur. Tüm parçaları birbirinden ayrılmalı, iç içe istiflenmemelidir
- Kısa sürede daha fazla ihtiyaç durumunda sarı torbalar kullanılmalı



ORGANİK ATIK

HANGİLERİ KAHVERENGİ KONTEYNERE GİRER?

- Kompostlanabilir organik atıklar
- Kahverengi konteyner dört haftada bir boşaltılır
- Konteyner içinde ıslaklık varsa; gazete kağıdı, kağıt havlu veya kese kağıdı ile kurutulmalı
- Organik atık konteynerine plastik poşet girmemeli ("kompostlanabilir" torba dahil!)



HİÇBİR
Plastik poşet organik atık kutusuna atılmaz – ayrıca hiçbir «gübrelenabilir malzeme» de!

DİĞER ATIKLAR

HANGİLERİ SİYAH KONTEYNERE GİRER?

- Diğer üç konteynere atılmayan atıklar
- Siyah konteyner her hafta veya 2 haftada bir boşaltılır
- Elektrikli aletler, kirletici maddeler, sıvı atıklar ve geri alma sistemi olan her şey çöp kutusuna atılmamalıdır!

