

Hanauer Zahlen im Jahr 2011

Hanau - auf einen Blick

(ausführliches Datenmaterial finden Sie auf den Folgeseiten)

	Datenstand / Monat	Anzahl	Veränderung zum Vorjahres- Monat
Bevölkerung			
Hauptwohnsitz	31.12.2011	89.384	+
Nebenwohnsitz	31.12.2011	4.310	+
Bevölkerungsbewegung			
Geburten	Jahr 2011	889	+
Sterbefälle	Jahr 2011	896	+
Zuzüge	Jahr 2011	5.029	+
Wegzüge	Jahr 2011	4.449	-
Haushalte	31.12.2011	42.184	+
Arbeitslose	31.12.2011	3.834	-
Sozialversicherungspflichtig Beschäftigte			
am Wohnort	31.12.2011	30.537	+
am Arbeitsort	31.12.2011	43.983	+
Pendler			
Einpendler	30.06.2011	31.202	+
Auspendler	30.06.2011	17.627	+
SGB II - Empfänger	31.12.2011	9.273	+
Schüler/innen			
Wohnsitz Hanau	2011/2012	13.053	
Schulort Hanau	2011/2012	18.710	
Tourismus			
Ankünfte	Jahr 2011	71.863	+
Übernachtungen	Jahr 2011	148.004	-
Anzahl der Betriebe	30.11.2011	7.248	+
Gewerbe			
Anmeldungen	Jahr 2011	1.177	+
Abmeldungen	Jahr 2011	993	+
Baugenehmigungen	Jahr 2011	285	-
Kraftfahrzeugbestand	31.12.2011	52.733	+
Straftaten	Jahr 2011	8.009	+

Zunahme = + bzw. Abnahme = -

Datenquellen:

Einwohnerzahlen:

ekom21 / FB 1.12 Statistik - Auswertung mit SPSS

Bevölkerungsbewegungen:

ekom21 - Kommunalstatistik

Arbeitslose:

Bundesagentur für Arbeit

Sozialversicherungspflichtig Beschäftigte:

Bundesagentur für Arbeit

Pendler:

Bundesagentur für Arbeit

SGB II - Empfänger:

Bundesagentur für Arbeit

Tourismus:

Hessisches Statistisches Landesamt

Gewerbe:

Gewerbeamt der Stadt Hanau

Baugenehmigungen:

FB 7 Bauaufsicht, Umwelt- und Denkmalschutz

Haushalte:

ekom21 / FB 1.12 Statistik - HHGen

Schüler/innen:

Hessisches Kultusministerium

Betriebe:

**Industrie- und Handelskammer, sowie
Handwerkskammer Wiesbaden**

Kraftfahrzeugbestand:

Kraftfahrtbundesamt

Straftaten:

Polizeipräsidium Südothessen

Hanauer Zahlen 2011

Bevölkerung

	Jan 11		Feb 11		Mrz 11		Apr 11		Mai 11		Jun 11	
	absolut	%	absolut	%	absolut	%	absolut	%	absolut	%	absolut	%
Geschlecht												
Männlich	42.872	48,5	42.998	48,5	42.977	48,5	43.040	48,6	43.057	48,5	43.097	48,5
Weiblich	45.515	51,5	45.595	51,5	45.571	51,5	45.586	51,4	45.656	51,5	45.723	51,5
Gesamt	88.387	100	88.593	100	88.548	100	88.626	100	88.713	100	88.820	100
Wohnsitz												
Hauptwohnung	92.683		92.873		92.831		92.898		92.976		93.091	
Nebenwohnung	4.296	4,6	4.280	4,8	4.283	4,8	4.272	4,8	4.263	4,8	4.271	4,8
Nationalität												
Deutsch	70.158	79,4	70.311	79,4	70.287	79,4	70.333	79,4	70.407	79,4	70.481	79,4
Ausländer	18.229	20,6	18.282	20,6	18.261	20,6	18.293	20,6	18.306	20,6	18.339	20,6
Altersgruppe												
unter 6 Jahre												
6 bis 15 Jahre	5.036	5,7	5.028	5,7	5.021	5,7	5.022	5,7	5.040	5,7	5.056	5,7
16 bis 64 Jahre	8.692	9,8	8.706	9,8	8.717	9,8	8.738	9,9	8.734	9,8	8.722	9,8
über 65 Jahre	57.625	65,2	57.788	65,2	57.741	65,2	57.797	65,2	57.867	65,2	57.953	65,2
Stadtteil												
Innenstadt												
Kesselstadt	10.923	12,4	10.956	12,4	10.926	12,3	10.904	12,3	10.903	12,3	10.919	12,3
Nordwest	11.032	12,5	11.042	12,5	11.006	12,4	11.022	12,4	11.018	12,4	11.007	12,4
Lamboy	10.429	11,8	10.446	11,8	10.420	11,8	10.412	11,7	10.435	11,8	10.443	11,8
Südost	10.291	11,6	10.303	11,6	10.352	11,7	10.373	11,7	10.389	11,7	10.436	11,7
Mittelbuchen	8.896	10,1	8.933	10,1	8.938	10,1	8.958	10,1	8.979	10,1	8.986	10,1
Steinheim	3.539	4,0	3.560	4,0	3.558	4,0	3.563	4,0	3.557	4,0	3.577	4,0
Klein-Auheim	12.253	13,9	12.272	13,9	12.232	13,8	12.236	13,8	12.235	13,8	12.211	13,7
Großauheim	7.504	8,5	7.489	8,5	7.466	8,4	7.462	8,4	7.489	8,4	7.469	8,4
Wolfgang	11.875	13,4	11.901	13,4	11.936	13,5	11.959	13,5	11.969	13,5	11.978	13,5
	1.645	1,9	1.691	1,9	1.714	1,9	1.737	2,0	1.769	2,0	1.794	2,0

Datenquelle: eKom und FB 1.12 - Statistik

Hanauer Zahlen 2011

Bevölkerung

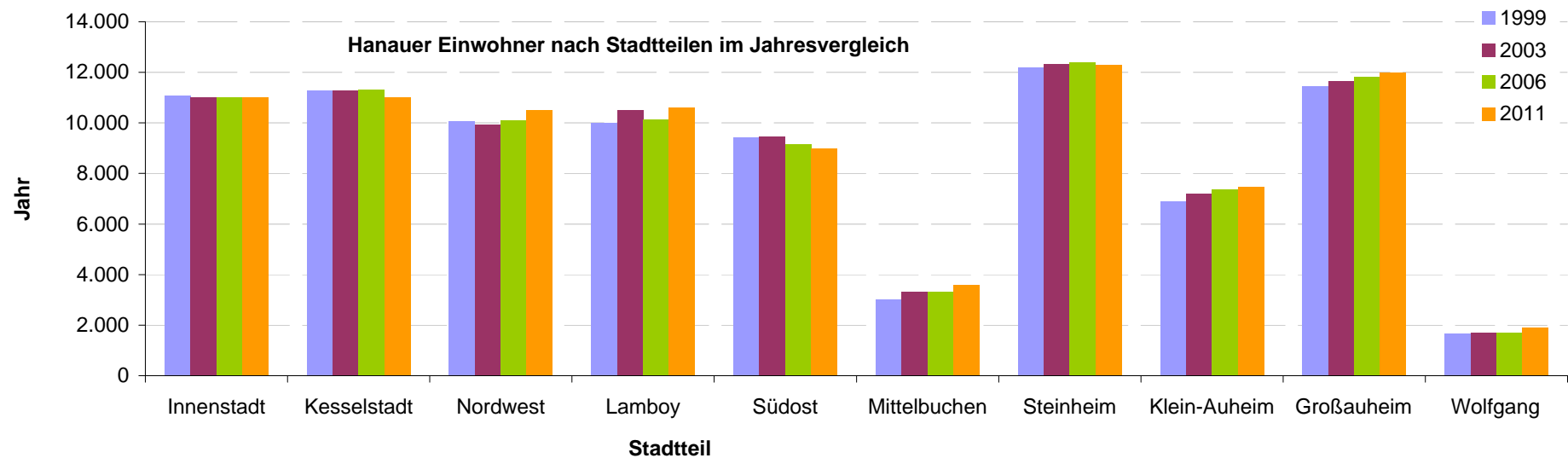
	Jul 11		Aug 11		Sep 11		Okt 11		Nov 11		Dez 11	
	absolut	%	absolut	%	absolut	%	absolut	%	absolut	%	absolut	%
Geschlecht												
Männlich	43.111	48,5	43.228	48,6	43.284	48,6	43.390	48,6	43.403	48,6	43.413	48,6
Weiblich	45.710	51,5	45.728	51,4	45.791	51,4	45.912	51,4	45.911	51,4	45.971	51,4
Gesamt	88.821	100	89.010	100	89.075	100	89.302	100	89.314	100	89.384	100
Wohnsitz												
Hauptwohnung	93.093		93.282		93.358		93.596		93.613		93.694	104,8
Nebenwohnung	4.272	4,8	4.272	4,8	4.283	4,8	4.294	4,8	4.299	4,6	4.310	4,8
Nationalität												
Deutsch	70.519	79,4	70.650	79,4	70.650	79,3	70.821	79,3	70.772	79,2	70.808	79,2
Ausländer	18.302	20,6	18.360	20,6	18.425	20,7	18.481	20,7	18.542	20,8	18.576	20,8
Altersgruppe												
unter 6 Jahre												
6 bis 15 Jahre	5.144	5,8	5.058	5,7	5.019	5,6	5.072	5,7	5.074	5,7	5.096	5,7
16 bis 64 Jahre	8.719	9,8	8.756	9,8	8.766	9,8	8.752	9,8	8.754	9,8	8.755	9,8
über 65 Jahre	57.940	65,2	58.086	65,3	58.156	65,3	58.311	65,3	58.309	65,3	58.355	65,3
Stadtteil												
Innenstadt												
Kesselstadt	10.930	12,3	10.964	12,3	10.966	12,3	10.968	12,3	10.993	12,3	11.008	12,3
Nordwest	11.005	12,4	11.015	12,4	11.001	12,4	11.028	12,3	11.022	12,3	11.030	12,3
Lamboy	10.434	11,7	10.483	11,8	10.487	11,8	10.517	11,8	10.492	11,7	10.495	11,7
Südost	10.461	11,8	10.493	11,8	10.527	11,8	10.552	11,8	10.579	11,8	10.608	11,9
Mittelbuchen	8.950	10,1	8.969	10,1	8.974	10,1	8.990	10,1	8.977	10,1	8.979	10,0
Steinheim	3.574	4,0	3.583	4,0	3.606	4,0	3.614	4,0	3.614	4,0	3.613	4,0
Klein-Auheim	12.235	13,8	12.267	13,8	12.251	13,8	12.288	13,8	12.284	13,8	12.289	13,7
Großauheim	7.477	8,4	7.467	8,4	7.458	8,4	7.484	8,4	7.495	8,4	7.480	8,4
Wolfgang	11.952	13,5	11.947	13,4	11.970	13,4	12.000	13,4	11.973	13,4	11.983	13,4
	1.803	2,0	1.822	2,0	1.835	2,1	1.861	2,1	1.885	2,1	1.899	2,1

Hanau nach Stadtteilen in den Jahren 1999 bis 2011

Hauptwohnsitz

Stadtteil	Jahr												
	1999	2000	2001	2002	2003	2004	2005	2006	2007	2008	2009	2010	2011
Innenstadt	11.083	11.131	11.112	11.093	11.028	10.941	11.025	11.024	10.932	10.951	10.851	10.951	11.008
Kesselstadt	11.275	11.338	11.323	11.287	11.290	11.402	11.402	11.312	11.245	11.117	11.028	11.015	11.030
Nordwest	10.081	10.161	10.134	10.077	9.948	9.927	10.028	10.096	10.130	10.133	10.340	10.433	10.495
Lamboy	10.012	10.196	10.513	10.669	10.498	10.353	10.148	10.148	10.065	10.096	10.224	10.252	10.608
Südost	9.422	9.344	9.387	9.335	9.470	9.387	9.323	9.176	9.123	8.979	8.879	8.912	8.979
Mittelbuchen	3.028	3.087	3.137	3.340	3.325	3.352	3.333	3.325	3.335	3.344	3.478	3.531	3.613
Steinheim	12.212	12.250	12.343	12.342	12.323	12.320	12.318	12.390	12.305	12.308	12.395	12.257	12.289
Klein-Auheim	6.898	7.051	7.212	7.236	7.211	7.273	7.352	7.387	7.482	7.542	7.518	7.493	7.480
Großauheim	11.477	11.347	11.344	11.560	11.669	11.797	11.880	11.840	11.787	11.783	11.796	11.875	11.983
Wolfgang	1.688	1.689	1.620	1.657	1.700	1.735	1.737	1.704	1.694	1.507	1.514	1.616	1.899
Gesamt	87.176	87.594	88.125	88.596	88.462	88.487	88.546	88.402	88.098	87.760	88.023	88.335	89.384

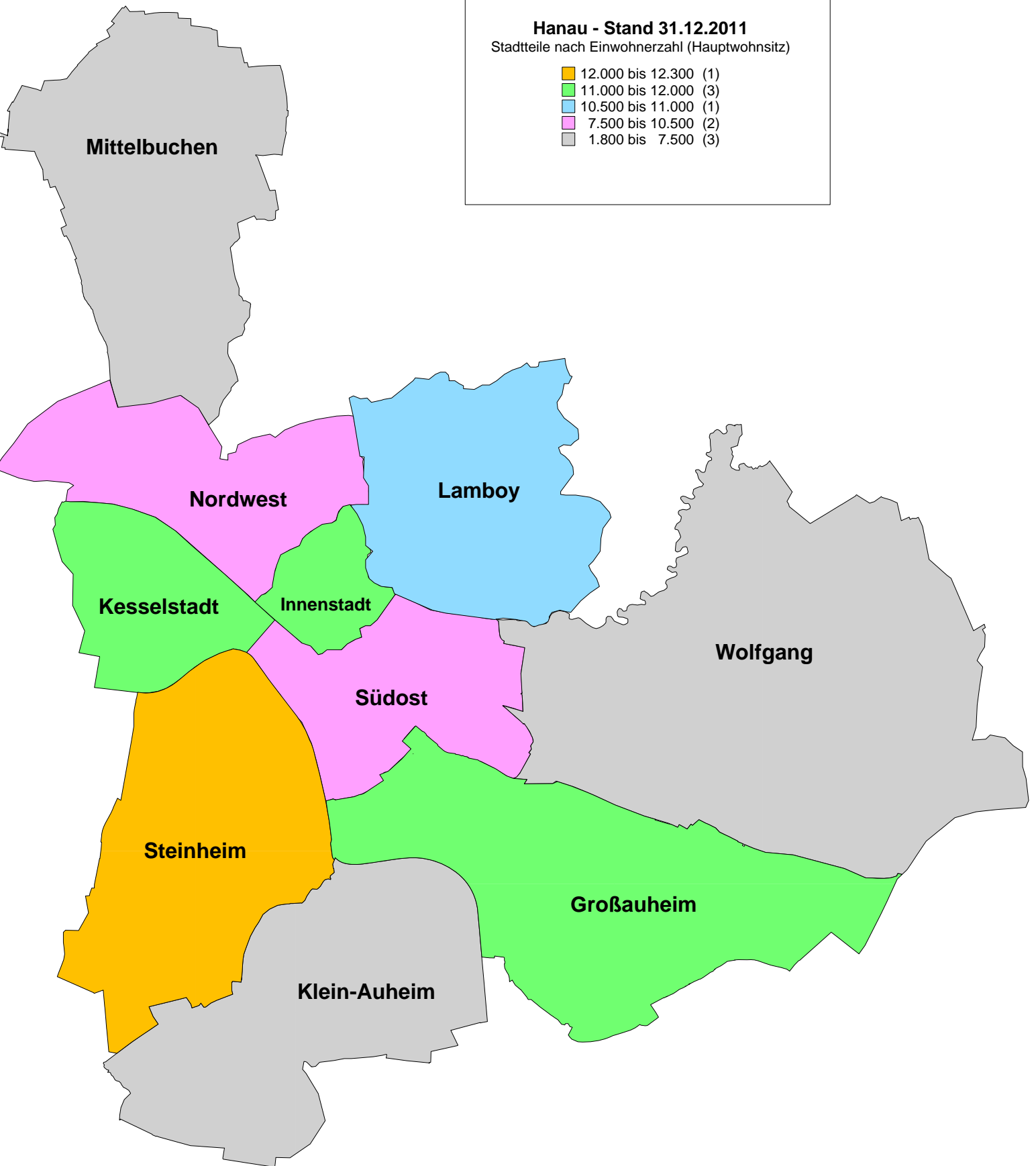
Datenquelle: eKom - FB 1.12 - Statistik



Hanau - Stand 31.12.2011

Stadtteile nach Einwohnerzahl (Hauptwohnsitz)

- 12.000 bis 12.300 (1)
- 11.000 bis 12.000 (3)
- 10.500 bis 11.000 (1)
- 7.500 bis 10.500 (2)
- 1.800 bis 7.500 (3)



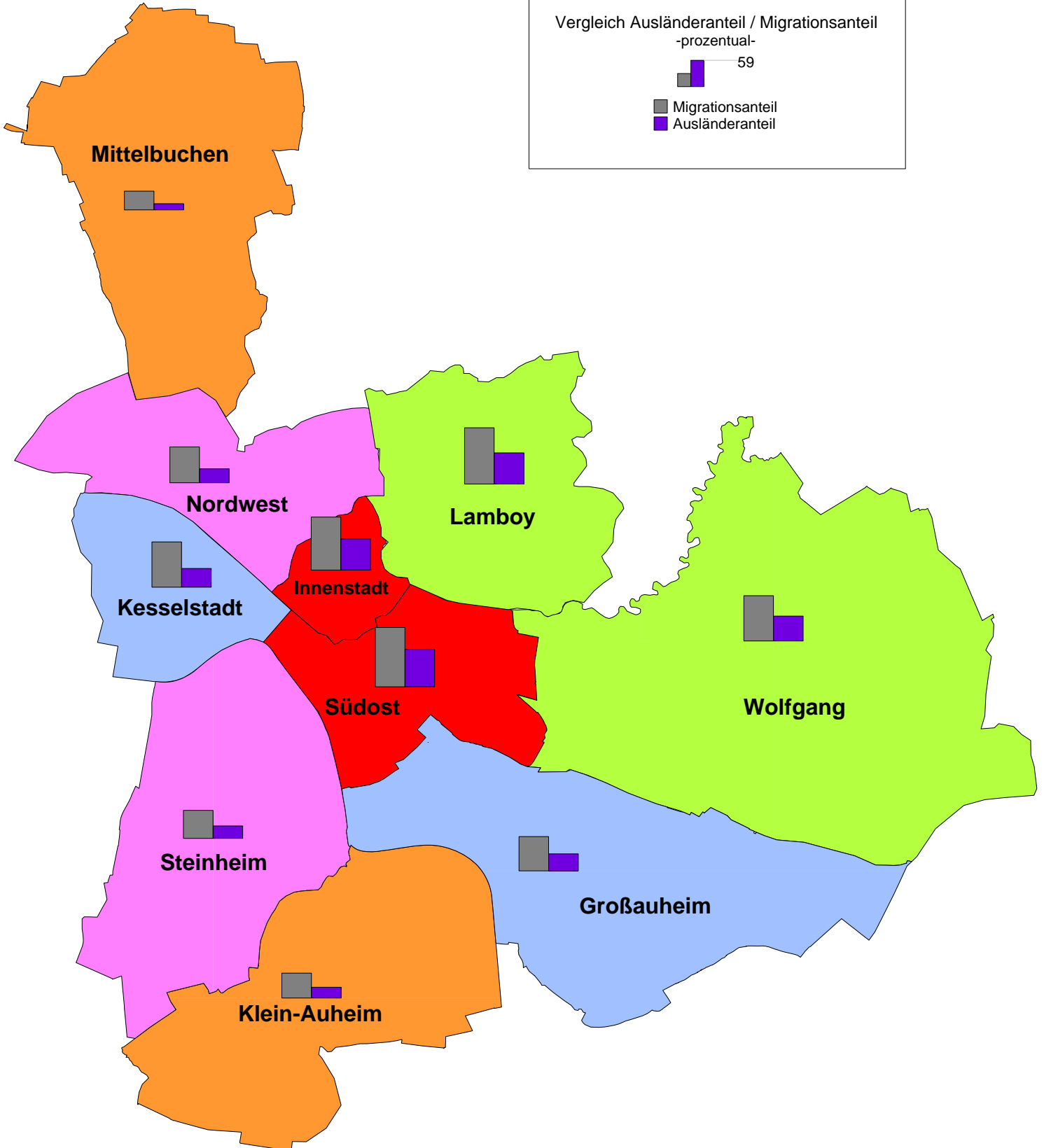
Hanauer Stadtteile nach Ausländeranteil
Datenstand 31.12.2011 (Hauptwohnsitz)

- 31,5 bis 36,6 (2)
- 24,6 bis 31,5 (2)
- 16,9 bis 24,6 (2)
- 12,4 bis 16,9 (2)
- 6,7 bis 12,4 (2)

Vergleich Ausländeranteil / Migrationsanteil
-prozentual-

59

- Migrationsanteil
- Ausländeranteil



Hanau - Stand 31.12.2011

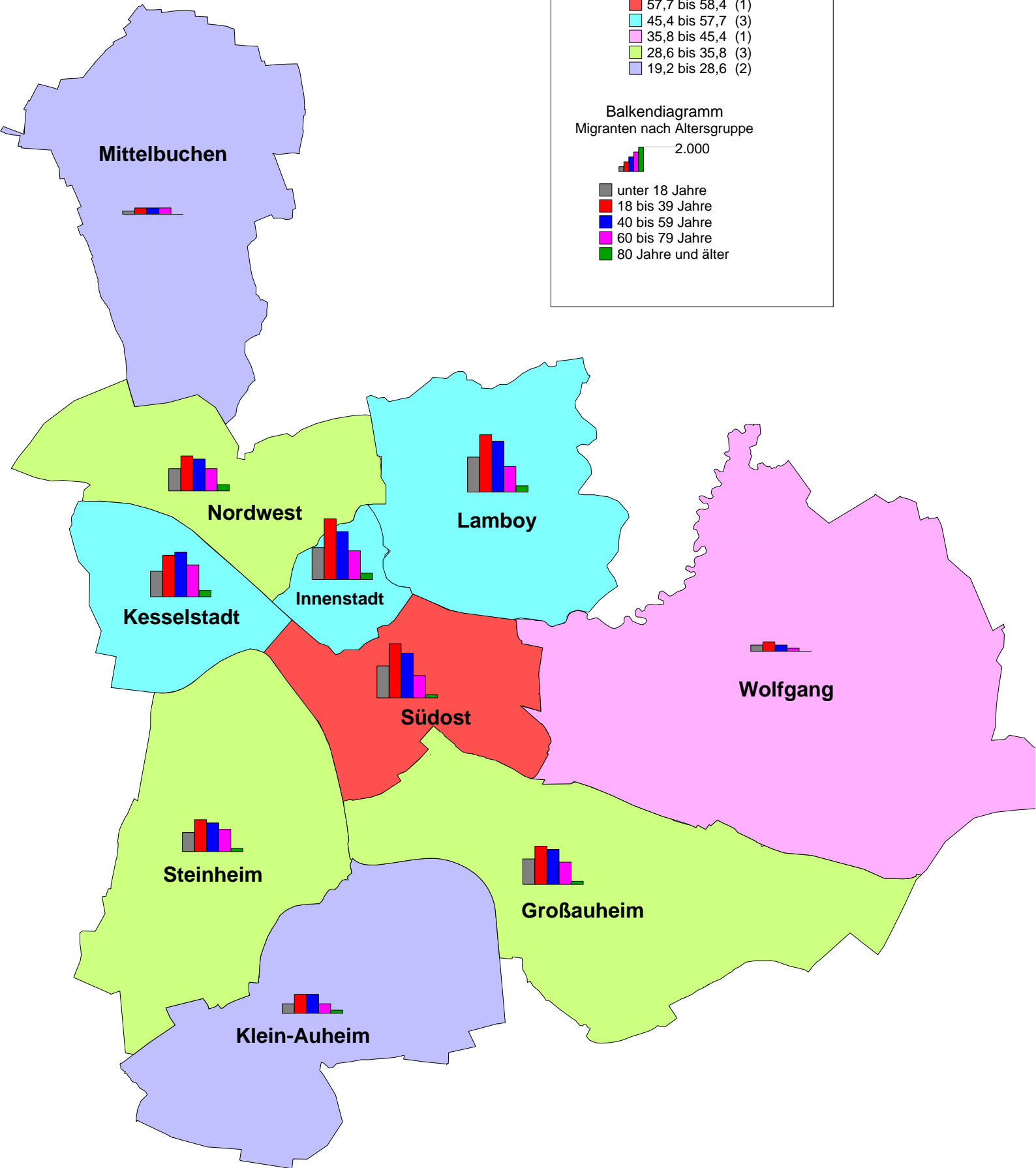
Stadtteile nach Migrationshintergrund

- 57,7 bis 58,4 (1)
- 45,4 bis 57,7 (3)
- 35,8 bis 45,4 (1)
- 28,6 bis 35,8 (3)
- 19,2 bis 28,6 (2)

Balkendiagramm
Migranten nach Altersgruppe

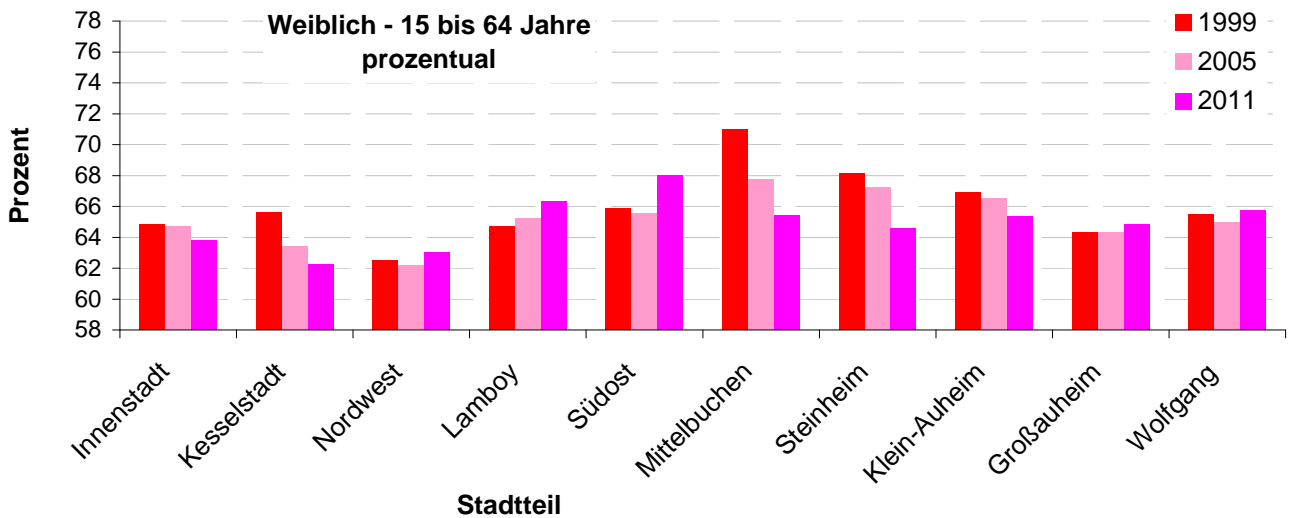
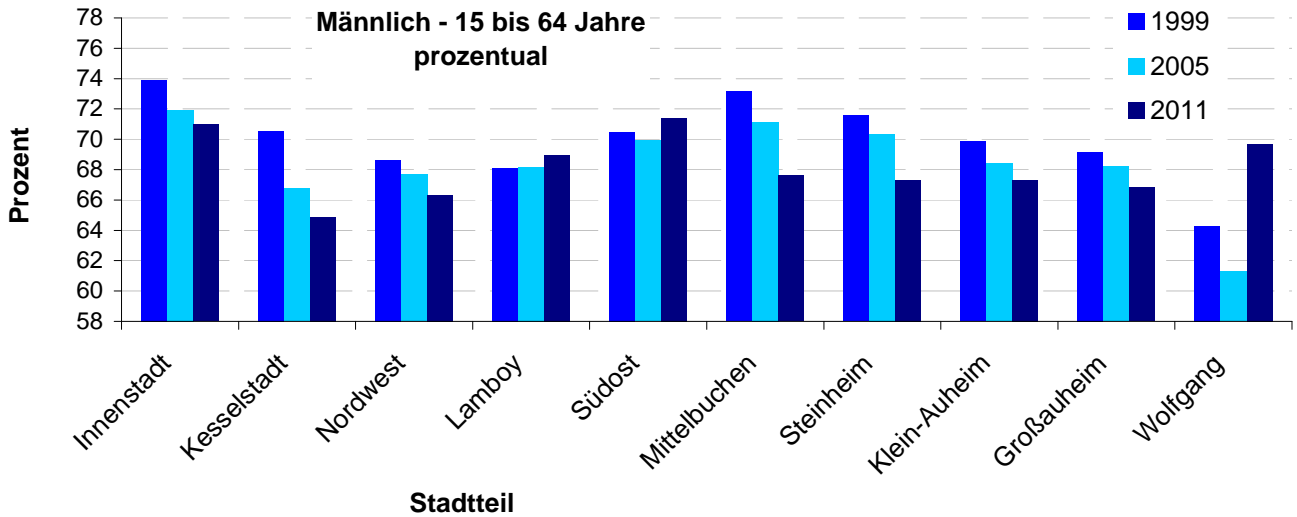


- unter 18 Jahre
- 18 bis 39 Jahre
- 40 bis 59 Jahre
- 60 bis 79 Jahre
- 80 Jahre und älter



Erwerbsfähige Bevölkerung im Alter von 15 bis 64 Jahren nach Stadtteilen, Stand 31.12.2011
Hauptwohnsitz

Grafik: Erwerbsfähige Bevölkerung im Alter von 15 bis 64 Jahren mit Hauptwohnsitz nach Stadtteilen prozentual bezogen auf die Gesamtzahl der Einwohner im Stadtteil im Vergleich der Jahre 1999, 2003 und 2011



Gekapptes Balkendiagramm - Werte bitte beachten!

Greying-Index Hanau nach Geschlecht

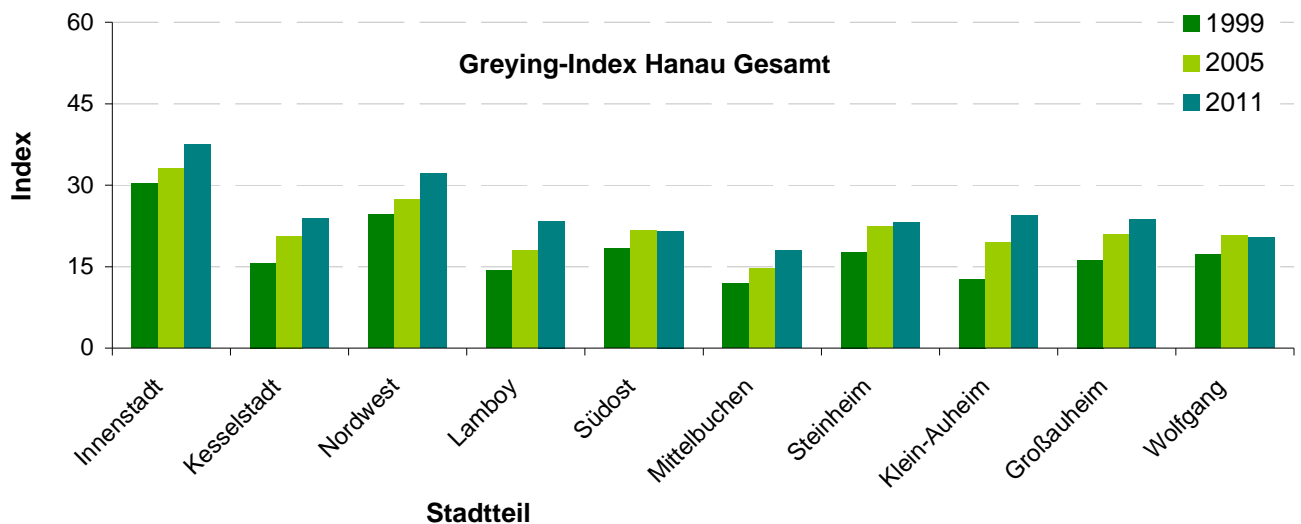
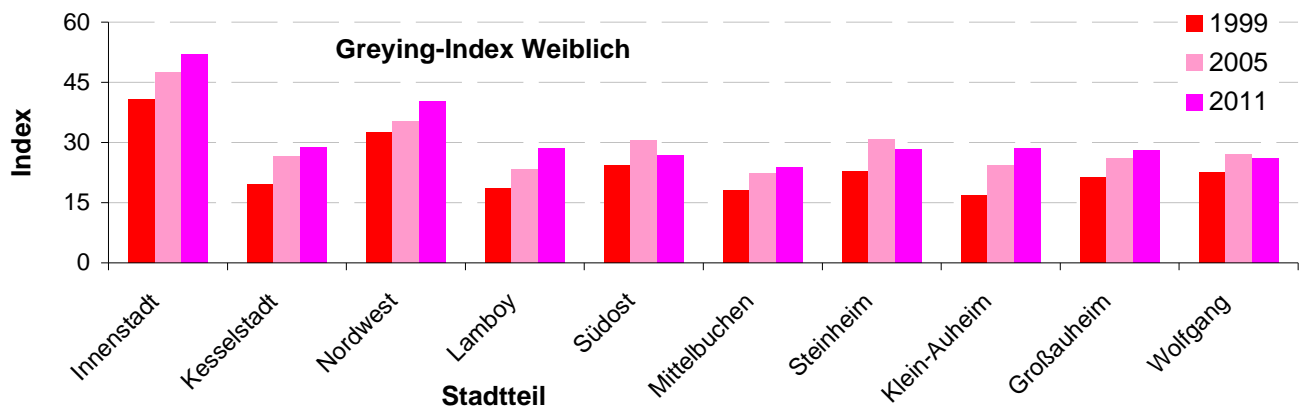
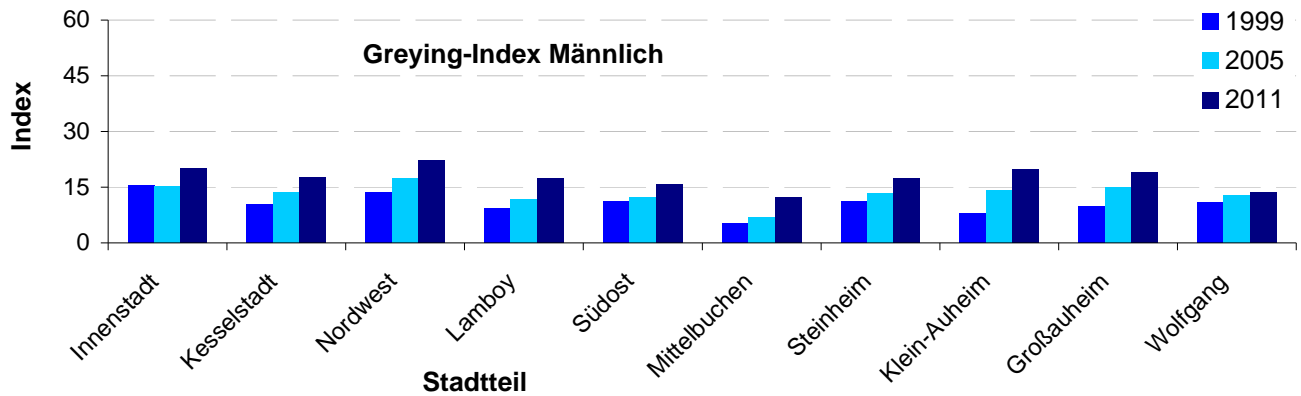
Stand: 31.12.

Filter: nur Hauptwohnsitz

Definition

Der Greying-Index ist eine Maßzahl, die zur Beschreibung des Alterungsprozesses in den älteren Bevölkerungsgruppen verwendet wird. Die Anzahl Hochaltriger ab 80 Jahre wird der Zahl der Senioren im Alter ab 60 Jahren bis unter 80 Jahren gegenübergestellt.

$$\text{Greying-Index} = \frac{P(80 \text{ und älter})}{P(60 \text{ bis } 79 \text{ Jahre})} \times 1.000$$



Agging-Index Hanau nach Geschlecht

Stand: 31.12.

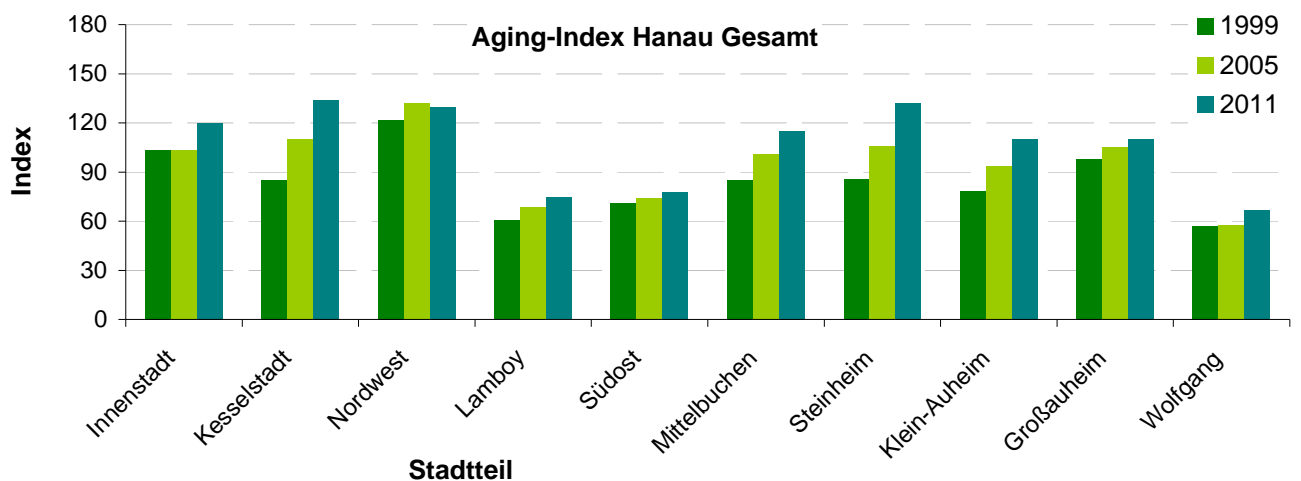
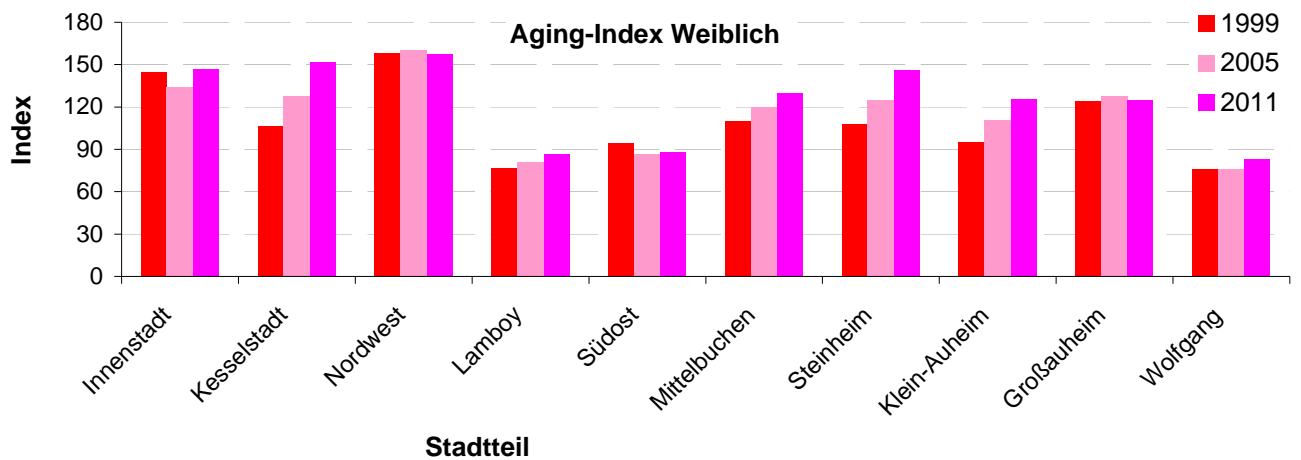
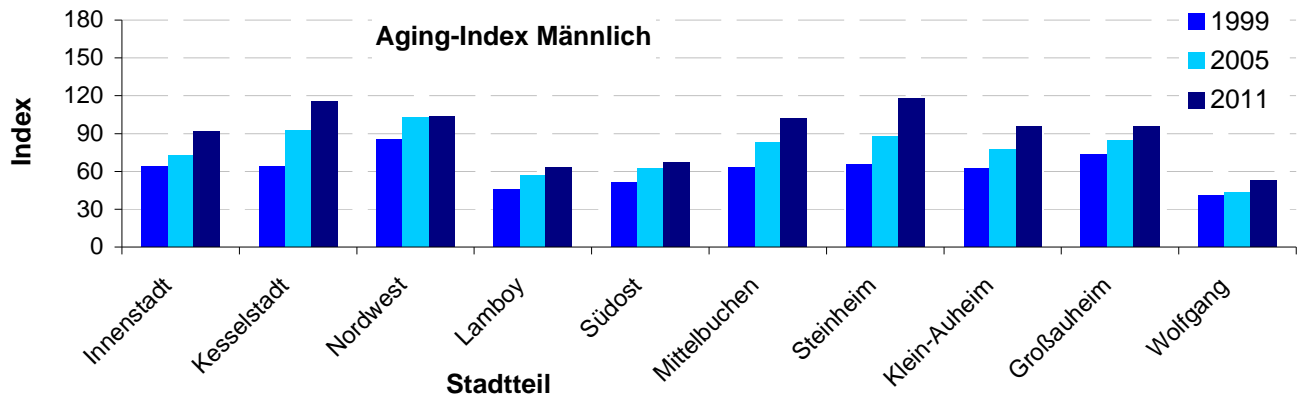
Filter: nur Hauptwohnsitz

Definition

Der Greis-Kind-Relation (auch Agging-Index oder Hochbetagtenquotient genannt) beschreibt das Verhältnis der Bevölkerung im Alter von 65 Jahren (A) und älter zur Bevölkerung im Alter von unter 18 Jahren (J).

$$\text{GKR} = \frac{A}{J} \times 1.000$$

Bsp.: Ein Wert von 64 besagt, dass auf 100 junge Menschen 64 Senioren kommen



Altenquotient in Hanau nach Geschlecht

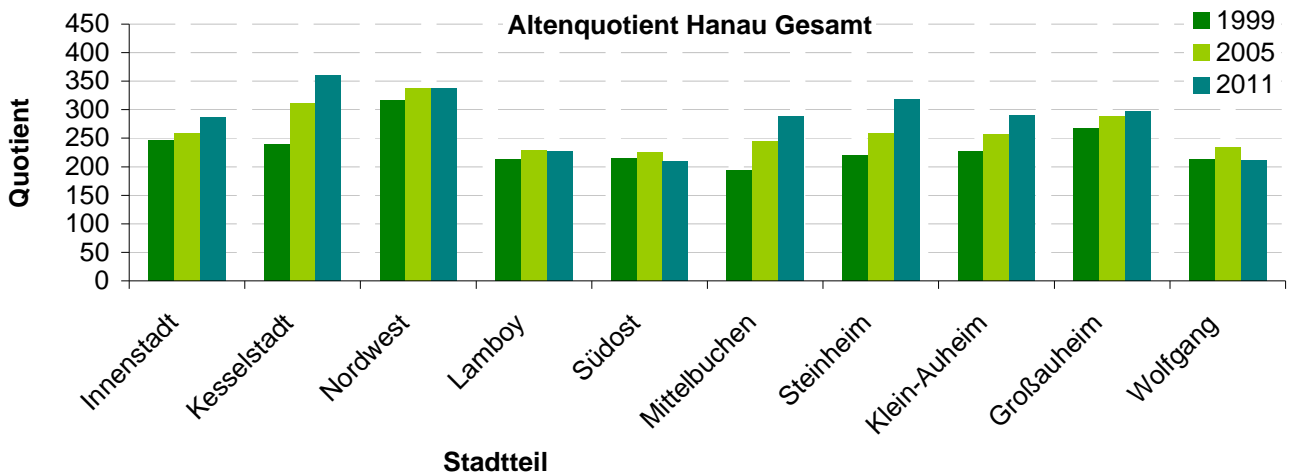
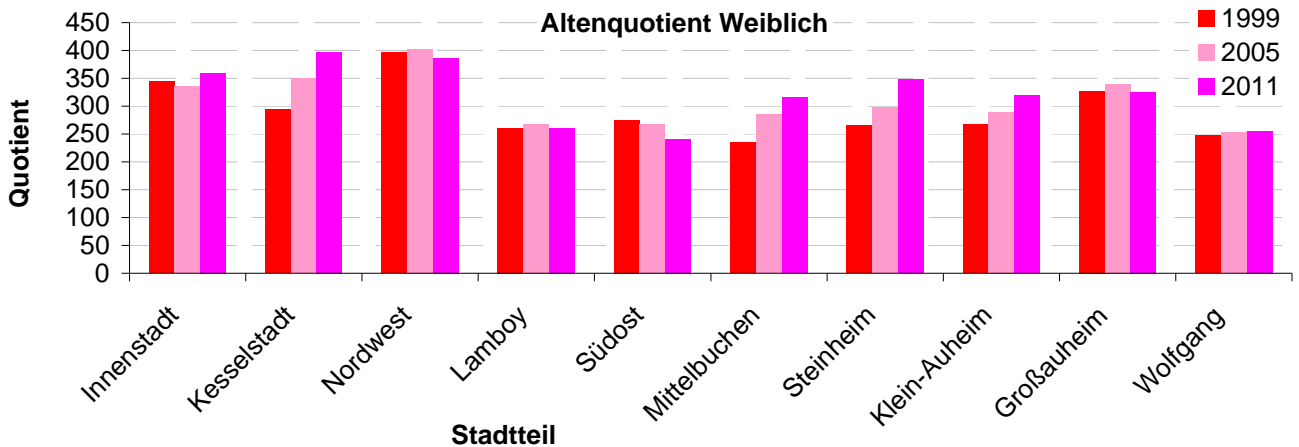
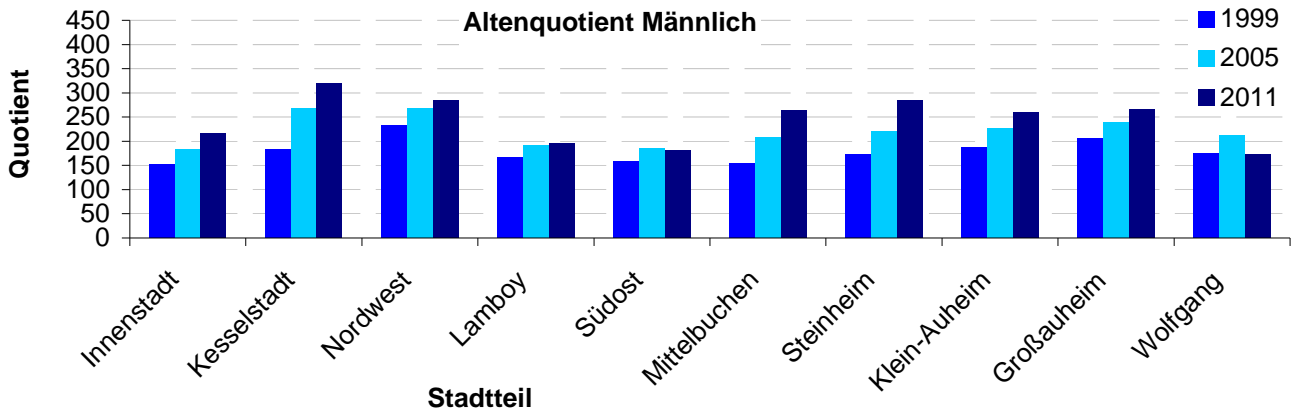
Stand: 31.12.

Filter: nur Hauptwohnsitz

Definition

Der Altenquotient AQ ist definiert als das numerische Verhältnis der Personen im Alter von 65 und mehr Jahren A zu den Personen im erwerbsfähigen Alter derselben Bevölkerung E, multipliziert mit 1.000

$$AQ = \frac{A}{E} \times 1.000$$



Jugendquotient in Hanau nach Geschlecht

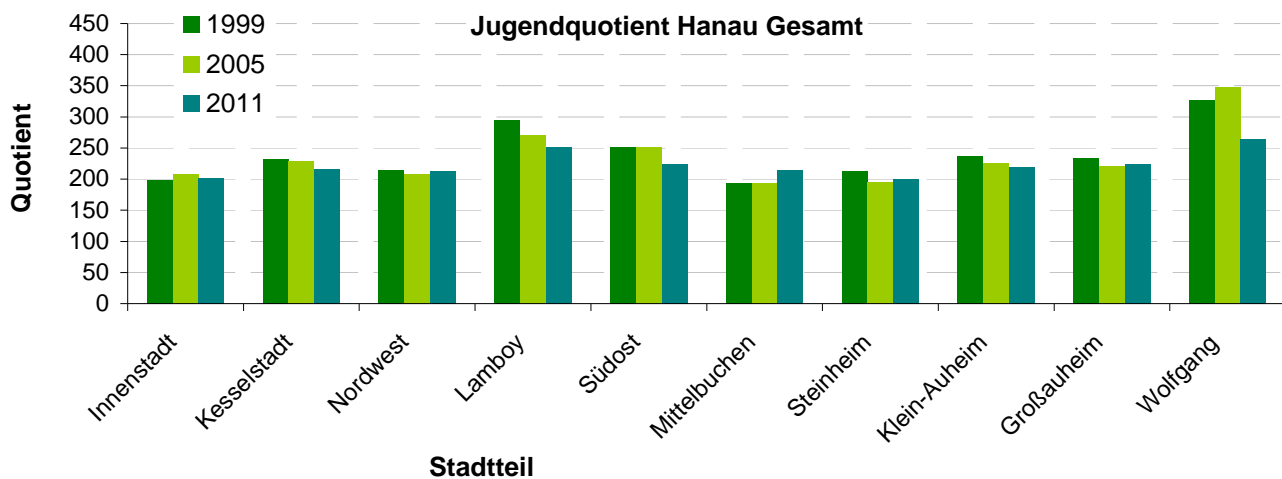
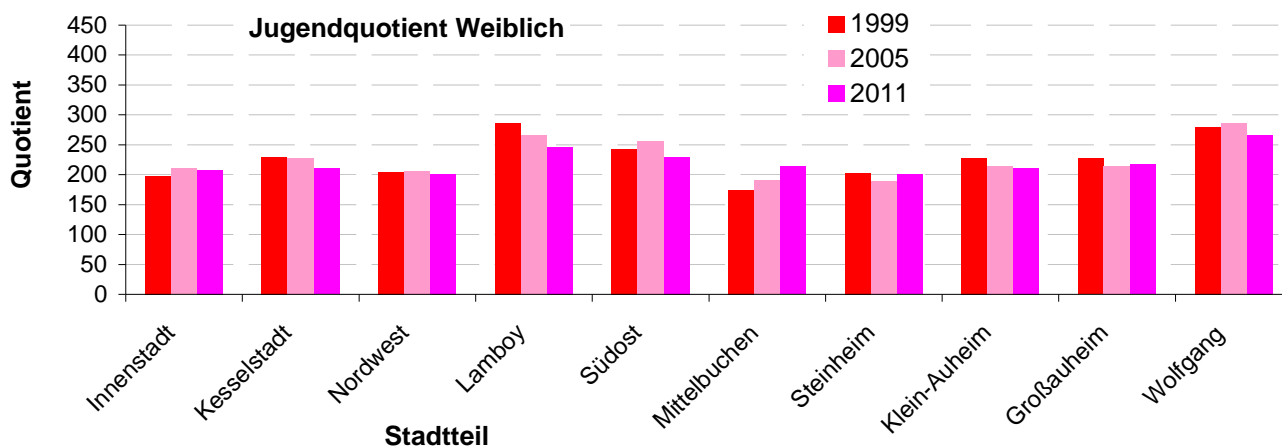
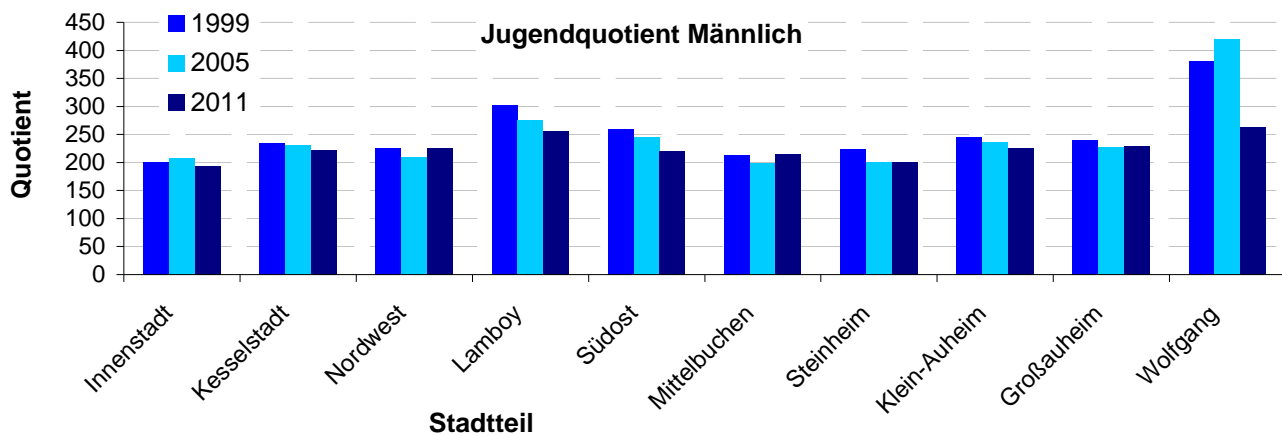
Stand: 31.12.

Filter: nur Hauptwohnsitz

Definition

Der Jugendquotient JQ ist definiert als das Verhältnis der Anzahl der Personen einer Bevölkerung im Alter bis unter 15 Jahren J zu 1 000 Personen derselben Bevölkerung im erwerbsfähigen Alter E (15 bis unter 65 Jahren).

$$JQ = \frac{J}{E} \times 1.000$$



Gesamtquotient in Hanau nach Geschlecht

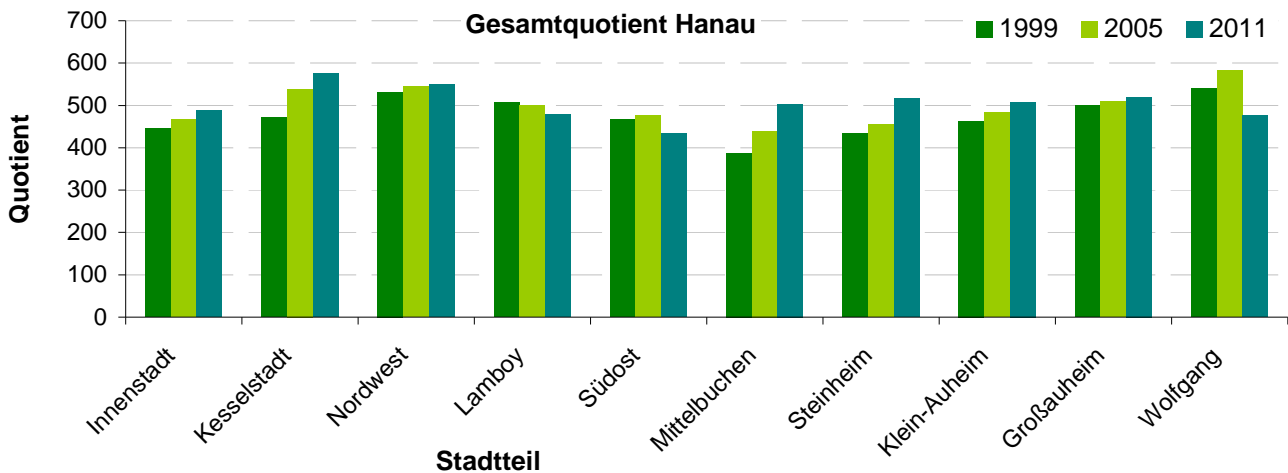
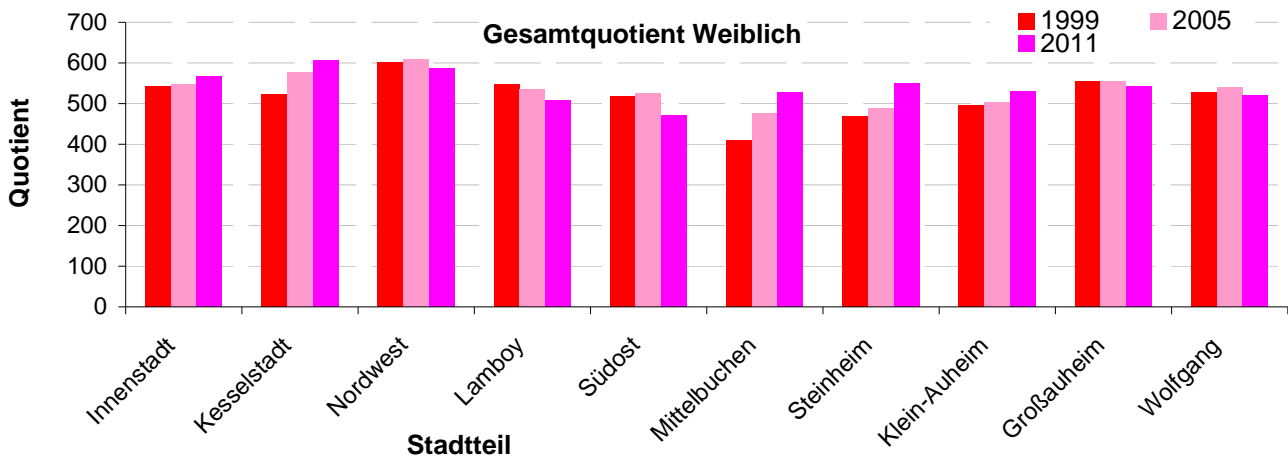
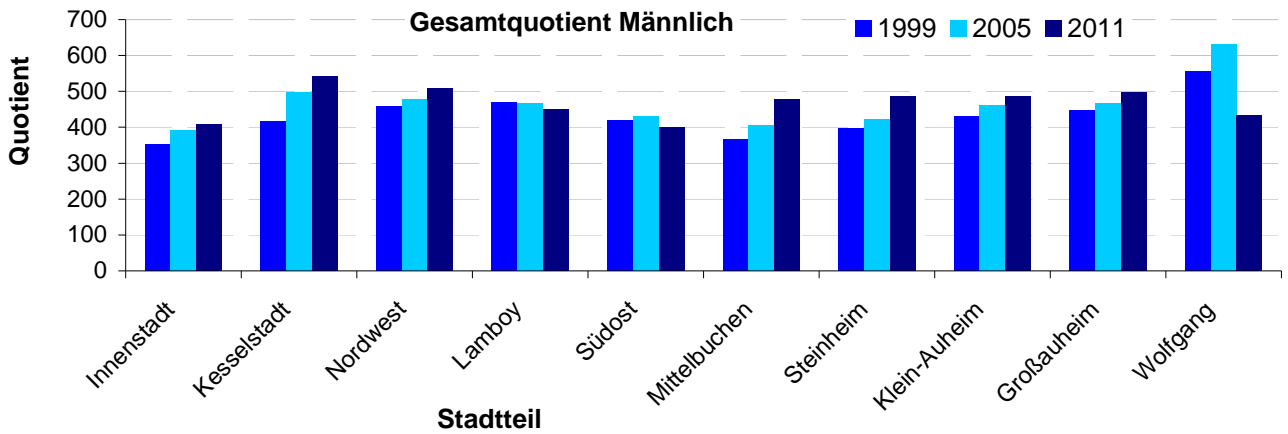
Stand: 31.12.

Filter: nur Hauptwohnsitz

Definition

Der Gesamtquotient SQ ist definiert als das Verhältnis der Anzahl der Personen einer Bevölkerung im nichterwerbsfähigen Alter NE zu 1 000 Personen derselben Bevölkerung im erwerbsfähigen Alter E.

$$SQ = \frac{NE}{E} \times 1.000$$



Bevölkerungsbewegung

Wanderungen	Jan 11	Feb 11	Mrz 11	Apr 11	Mai 11	Jun 11
Zuzüge	544	517	524	453	507	506
Wegzüge	456	349	520	361	453	359
Wanderungssaldo	88	168	4	92	54	147
Umzüge	457	438	536	473	505	471
natürliche Bevölkerungsbewegung						
Lebendgeborene	53	78	72	70	73	78
Gestorbene	84	75	87	73	71	78
Geborenenüberschuss	-31	3	-15	-3	2	0
Eheschließungen	34	30	50	75	89	140
Geschiedene	61	94	92	73	79	75

Wanderungen	Jul 11	Aug 11	Sep 11	Okt 11	Nov 11	Dez 11
Zuzüge	572	682	523	514	615	475
Wegzüge	575	505	436	374	483	422
Wanderungssaldo	-3	177	87	140	132	53
Umzüge	453	518	420	420	463	444
natürliche Bevölkerungsbewegung						
Lebendgeborene	92	83	54	83	61	92
Gestorbene	91	79	67	53	86	97
Geborenenüberschuss	1	4	-13	30	-25	-5
Eheschließungen	85	115	84	101	88	85
Geschiedene	73	86	68	60	85	84

Datenquelle: eKom - Kommunalstatistik

Beurkundete Geburten in der Stadt Hanau nach Migrationshintergrund

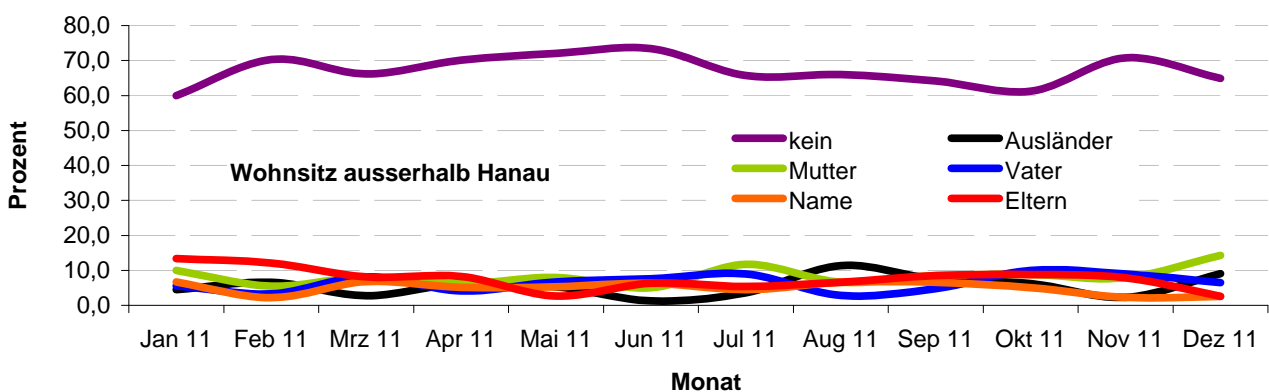
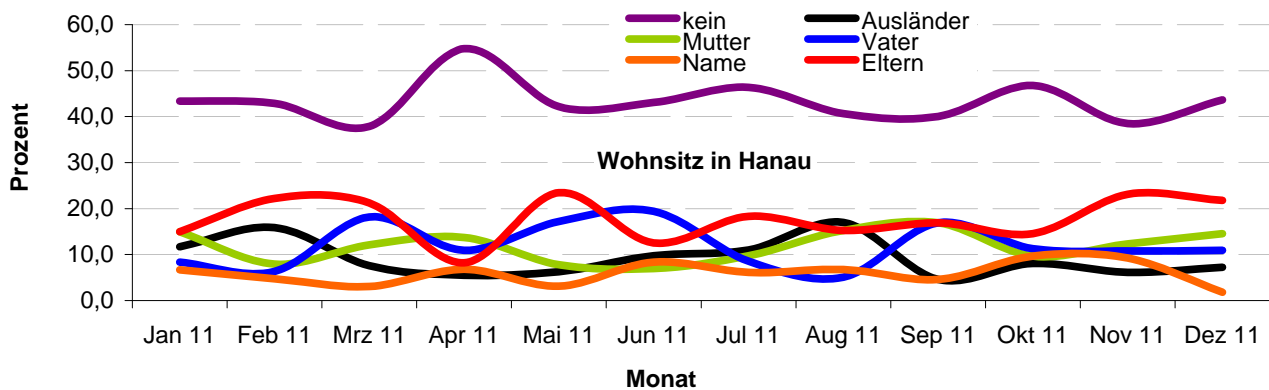
Wohnsitz des Kindes / der Eltern in Hanau

Eltern	Monat											
	Jan 11	Feb 11	Mrz 11	Apr 11	Mai 11	Jun 11	Jul 11	Aug 11	Sep 11	Okt 11	Nov 11	Dez 11
kein	26	27	25	40	27	31	38	24	26	29	25	24
Ausländer	7	10	5	4	4	7	9	10	3	5	4	4
Mutter	9	5	8	10	5	5	8	9	11	6	8	8
Vater	5	4	12	8	11	14	7	3	11	7	7	6
Eltern	9	14	14	6	15	9	15	9	11	9	15	12
Name	4	3	2	5	2	6	5	4	3	6	6	1
Gesamt	60	63	66	73	64	72	82	59	65	62	65	55

Wohnsitz des Kindes / der Eltern ausserhalb von Hanau

Eltern	Monat											
	Jan 11	Feb 11	Mrz 11	Apr 11	Mai 11	Jun 11	Jul 11	Aug 11	Sep 11	Okt 11	Nov 11	Dez 11
kein	54	64	49	68	54	58	73	70	68	49	63	50
Ausländer	4	6	2	6	4	1	4	12	8	5	2	7
Mutter	9	5	6	6	6	4	13	7	9	7	7	11
Vater	5	3	6	4	5	6	10	3	5	8	8	5
Eltern	12	11	6	8	2	5	6	7	9	7	7	2
Name	6	2	5	5	4	5	5	7	7	4	2	2
Gesamt	90	91	74	97	75	79	111	106	106	80	89	77

Grafik - Geburten in Hanau nach Migrationshintergrund des Kindes - prozentual bezogen auf die Gesamtzahl



kein = kein Migrationshintergrund vorhanden

Ausländer = Kind hat eine nichtdeutsche Staatsangehörigkeit

Eltern= Kind hat deutsche Staatsbürgerschaft, Eltern sind beide Ausländer

Mutter = Kind hat deutsche Staatsbürgerschaft, Mutter ist Ausländer - Vater ist deutsch

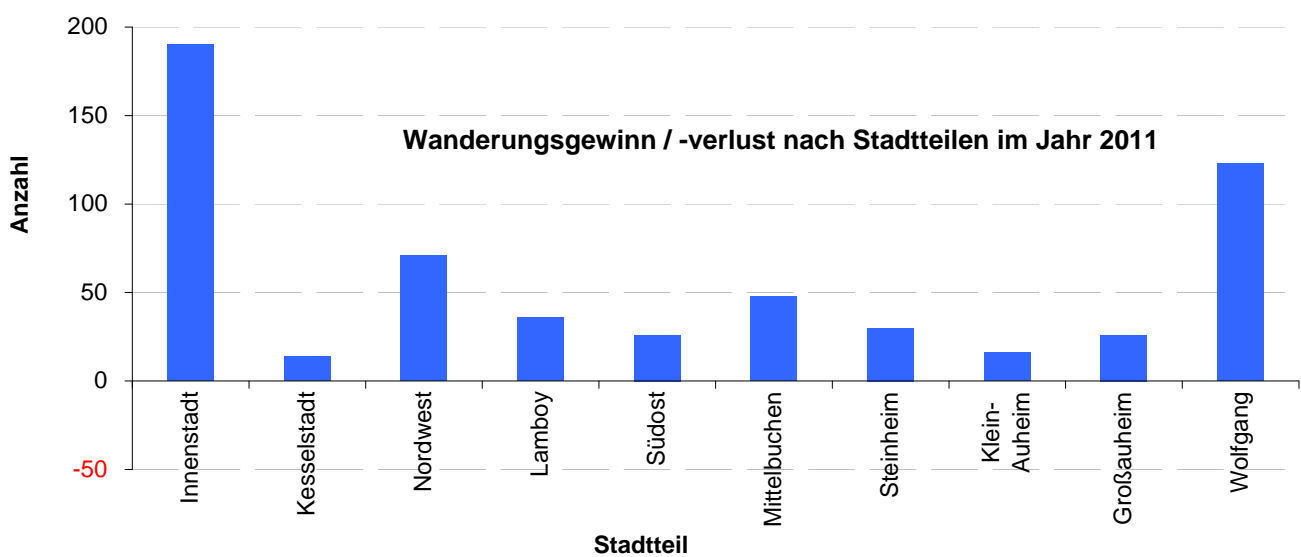
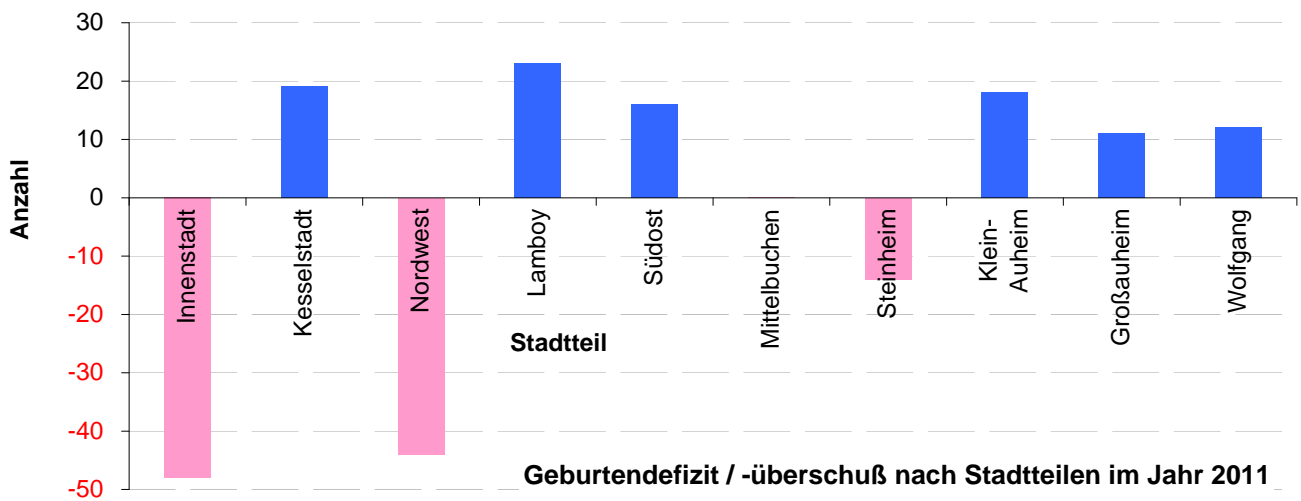
Vater = Kind hat deutsche Staatsbürgerschaft, Vater ist Ausländer - Mutter ist deutsch

Name = Kind und Eltern haben deutsche Staatsbürgerschaft, Name lässt eindeutig auf einen nichtdeutschen Hintergrund vermuten

Datenquelle: Standesamt Hanau

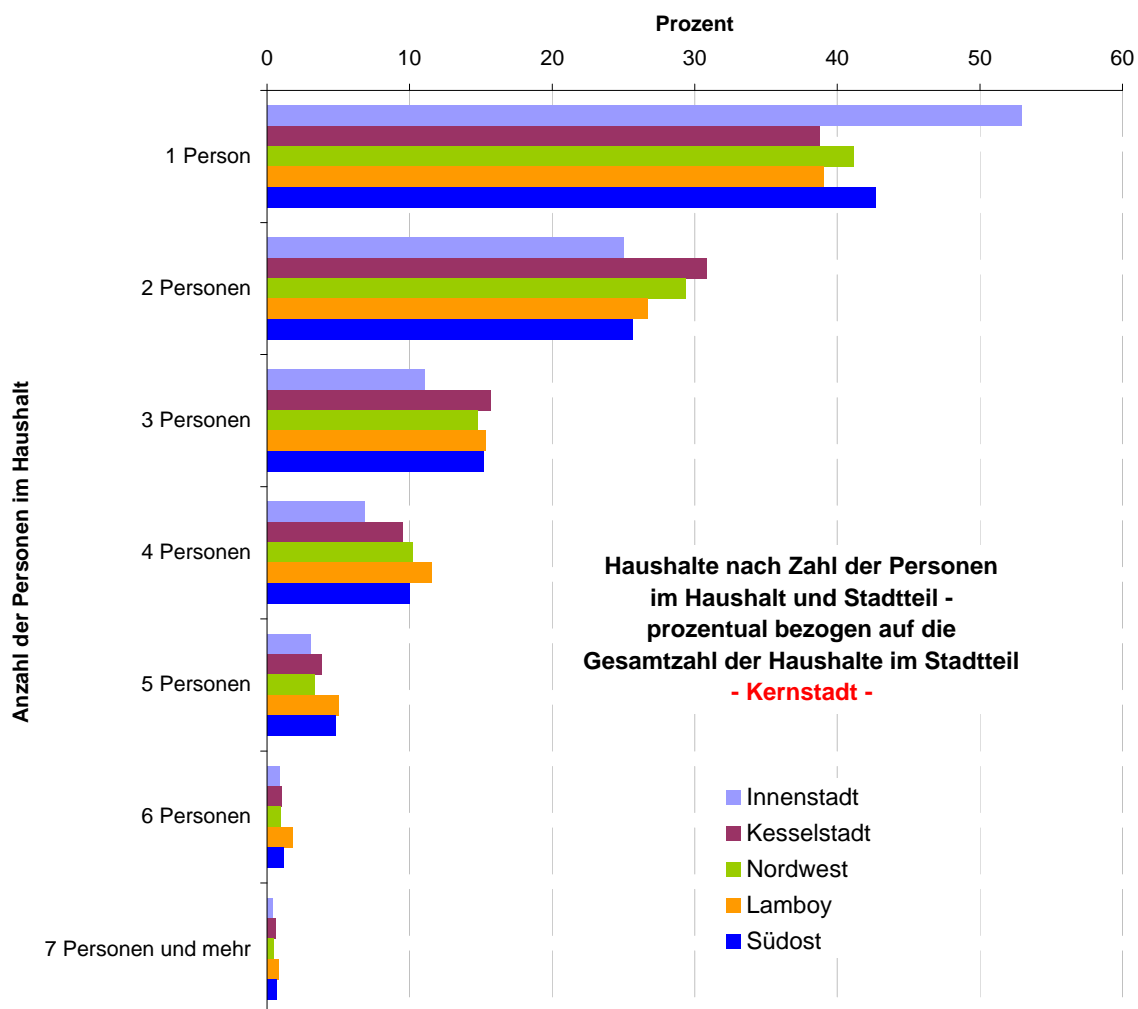
Natürliche und Räumliche Bevölkerungs-Bewegungen im Jahr 2011

Stadtteil	Natürliche Bewegungen			Räumliche Bewegungen		
	Geburten	Sterbefälle	Geburten- defizit / - überschuß	Zuzug	Wegzug	Wanderungs- gewinn / - verlust
Innenstadt	135	183	-48	889	699	190
Kesselstadt	110	91	19	441	427	14
Nordwest	97	141	-44	504	433	71
Lamboy	123	100	23	681	645	36
Südost	81	65	16	715	689	26
Mittelbuchen	31	31	0	222	174	48
Steinheim	99	113	-14	503	473	30
Klein-Auheim	75	57	18	272	256	16
Großauheim	114	103	11	584	558	26
Wolfgang	24	12	12	218	95	123
Gesamt	889	896	-7	5.029	4.449	580



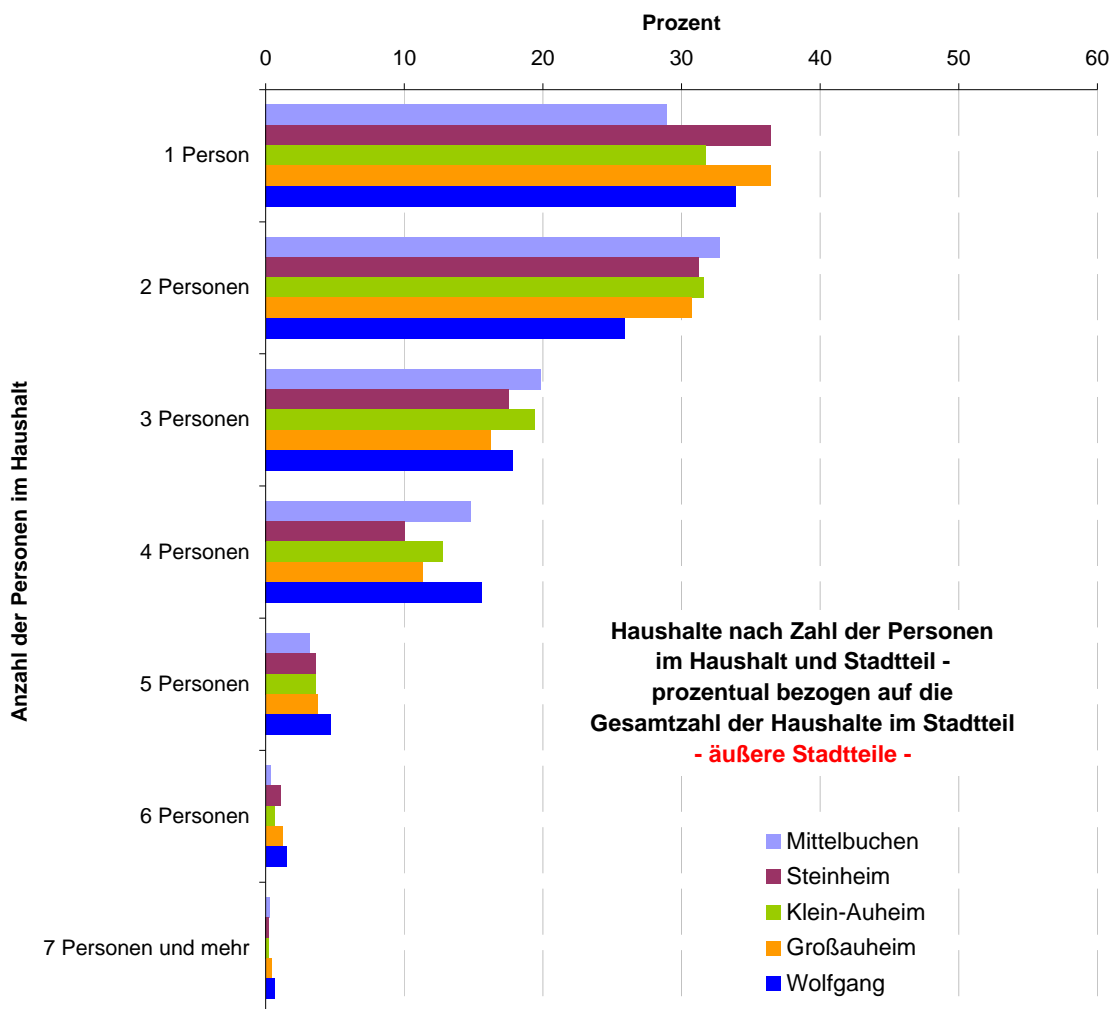
Anzahl der Haushalte nach Zahl der Personen im Haushalt und Stadtteil,
Stand 31.12.2011 - **Kernstadt**

Zahl der Personen im Haushalt	Stadtteil					Gesamt Kernstadt
	Innenstadt	Kesselstadt	Nordwest	Lamboy	Südost	
1 Person	3.153	2.027	2.094	1.839	1.795	10.908
2 Personen	1.491	1.610	1.492	1.257	1.076	6.926
3 Personen	658	820	752	720	638	3.588
4 Personen	405	495	518	542	419	2.379
5 Personen	182	198	167	236	202	985
6 Personen	49	50	48	85	48	280
7 Personen und mehr	22	30	21	38	27	138
Gesamt	5.960	5.230	5.092	4.717	4.205	25.204



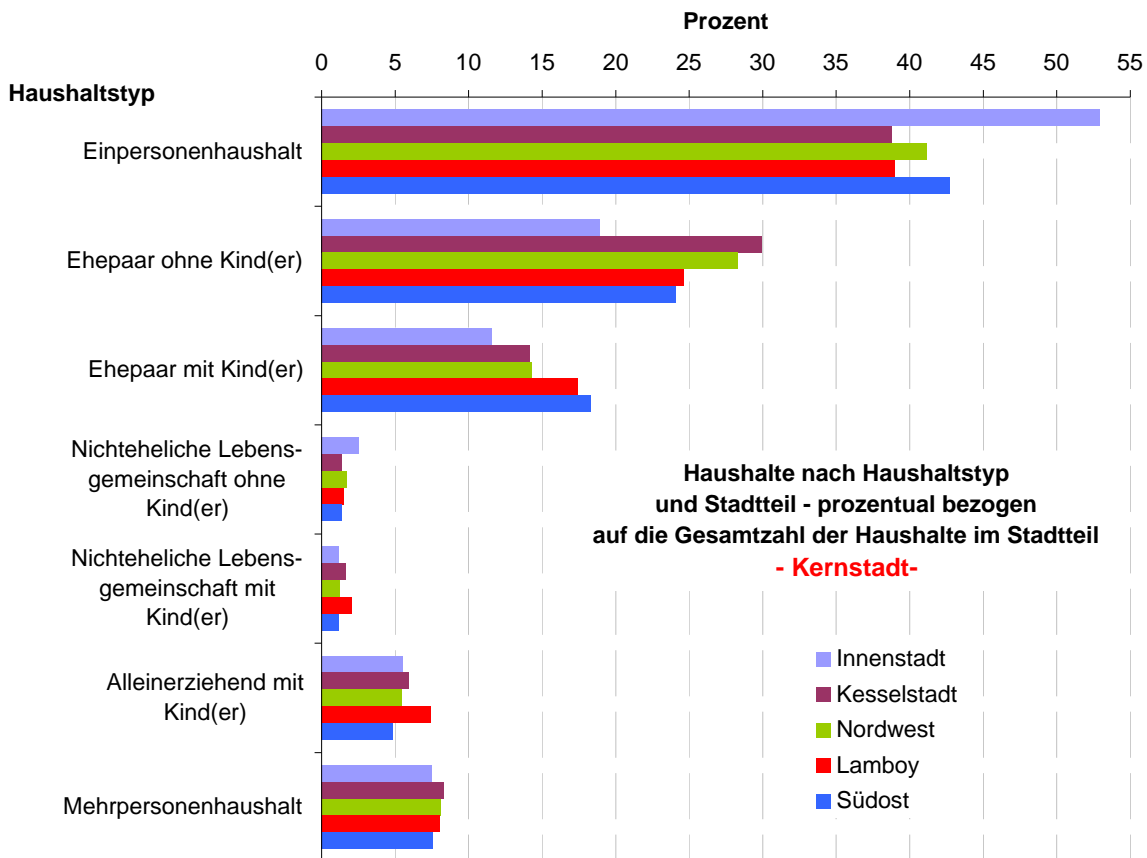
**Anzahl der Haushalte nach Zahl der Personen im Haushalt und Stadtteil,
Stand 31.12.2011 - äußere Stadtteile**

Zahl der Personen im Haushalt	Stadtteil					Gesamt äußere Stadtteile
	Mittelbuchen	Steinheim	Klein-Auheim	Großauheim	Wolfgang	
1 Person	459	2.090	1.056	2.010	274	5.889
2 Personen	520	1.791	1.052	1.696	209	5.268
3 Personen	314	1.006	646	896	144	3.006
4 Personen	235	575	423	623	126	1.982
5 Personen	50	207	121	205	38	621
6 Personen	5	59	21	66	12	163
7 Personen und mehr	4	12	8	22	5	51
Gesamt	1.587	5.740	3.327	5.518	808	16.980



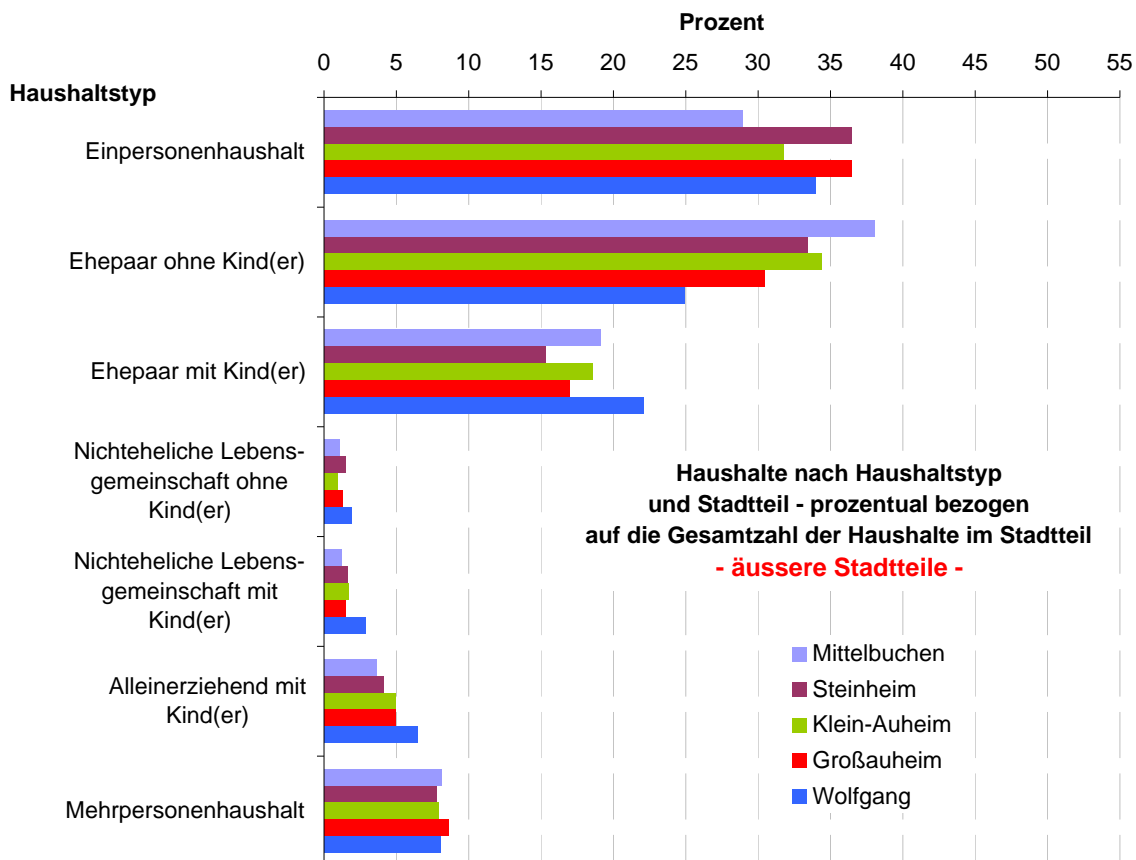
Anzahl der Haushalte nach Haushaltstyp und Stadtteil, Stand 31.12.2011 - Kernstadt

Haushaltstyp	Stadtteil					Gesamt Kernstadt
	Innenstadt	Kesselstadt	Nordwest	Lamboy	Südost	
Einpersonenhaushalt	3.153	2.027	2.094	1.839	1.795	10.908
Ehepaar ohne Kind(er)	1.127	1.565	1.439	1.162	1.013	6.306
Ehepaar mit Kind(er)	689	738	726	821	769	3.743
Nichteheliche Lebensgemeinschaft ohne Kind(er)	151	72	85	70	58	436
Nichteheliche Lebensgemeinschaft mit Kind(er)	67	84	61	97	48	357
Alleinerziehend mit Kind(er)	327	310	276	350	204	1.467
Mehrpersonenhaushalt	446	434	411	378	318	1.987
Gesamt	5.960	5.230	5.092	4.717	4.205	25.204



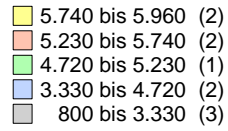
Anzahl der Haushalte nach Haushaltstyp und Stadtteil, Stand 31.12.2011 - äussere Stadtteile

Haushaltstyp	Stadtteil					Gesamt äussere Stadtteile
	Mittelbuchen	Steinheim	Klein-Auheim	Großauheim	Wolfgang	
Einpersonenhaushalt	459	2.090	1.056	2.010	274	5.889
Ehepaar ohne Kind(er)	604	1.916	1.143	1.680	201	5.544
Ehepaar mit Kind(er)	303	878	616	934	178	2.909
Nichteheliche Lebensgemeinschaft ohne Kind(er)	17	83	31	70	15	216
Nichteheliche Lebensgemeinschaft mit Kind(er)	19	92	55	80	23	269
Alleinerziehend mit Kind(er)	57	235	164	271	52	779
Mehrpersonenhaushalt	128	446	262	473	65	1.374
Gesamt	1.587	5.740	3.327	5.518	808	16.980

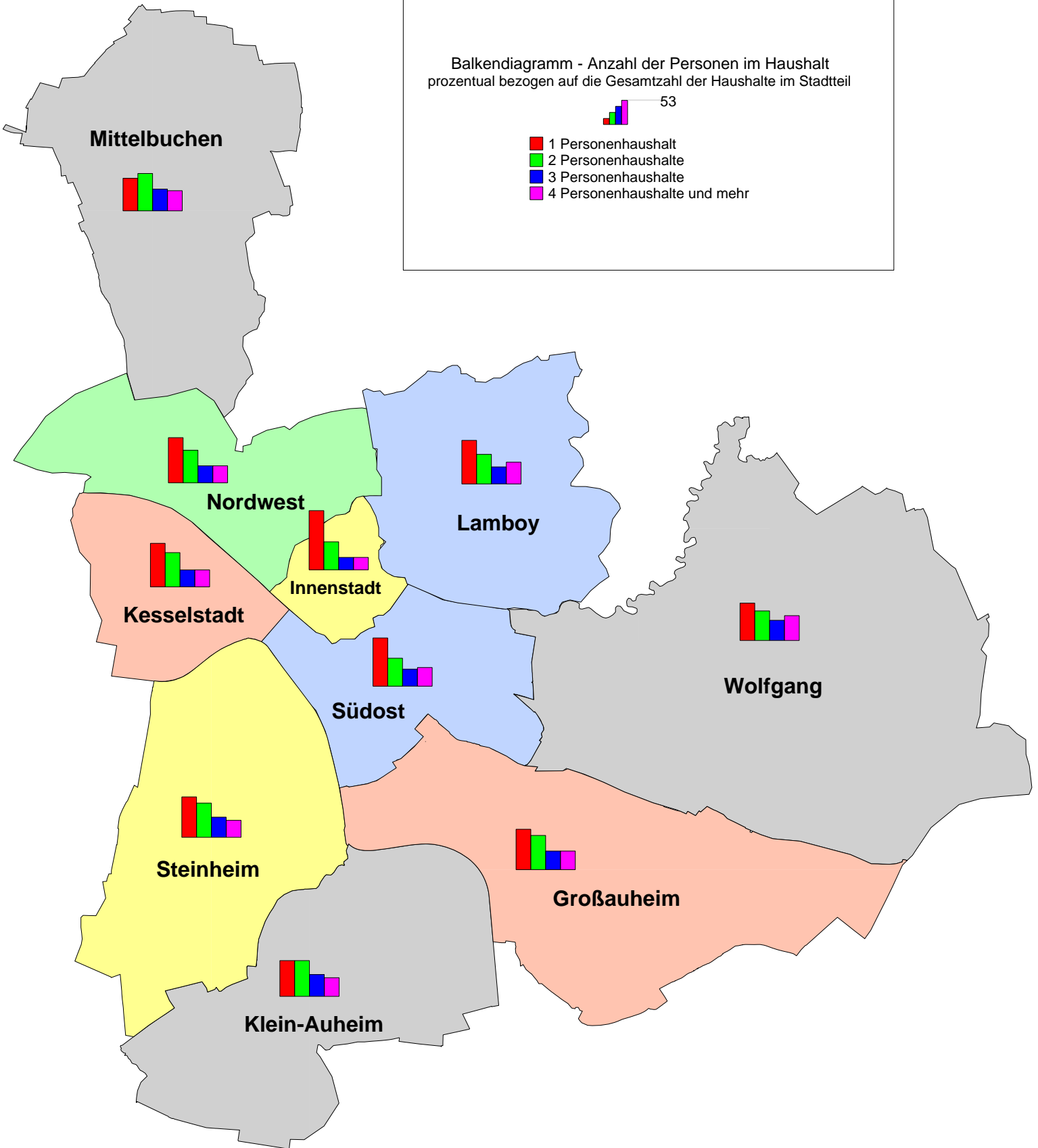
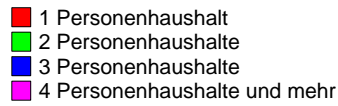


Hanau - Stand 31.12.2011

Anzahl der Haushalte im Stadtteil



Balkendiagramm - Anzahl der Personen im Haushalt
prozentual bezogen auf die Gesamtzahl der Haushalte im Stadtteil



Haushalte in Hanau mit Kindern - Stand 31.12.2011

prozentual bezogen auf die Gesamtzahl der Haushalte im Stadtteil

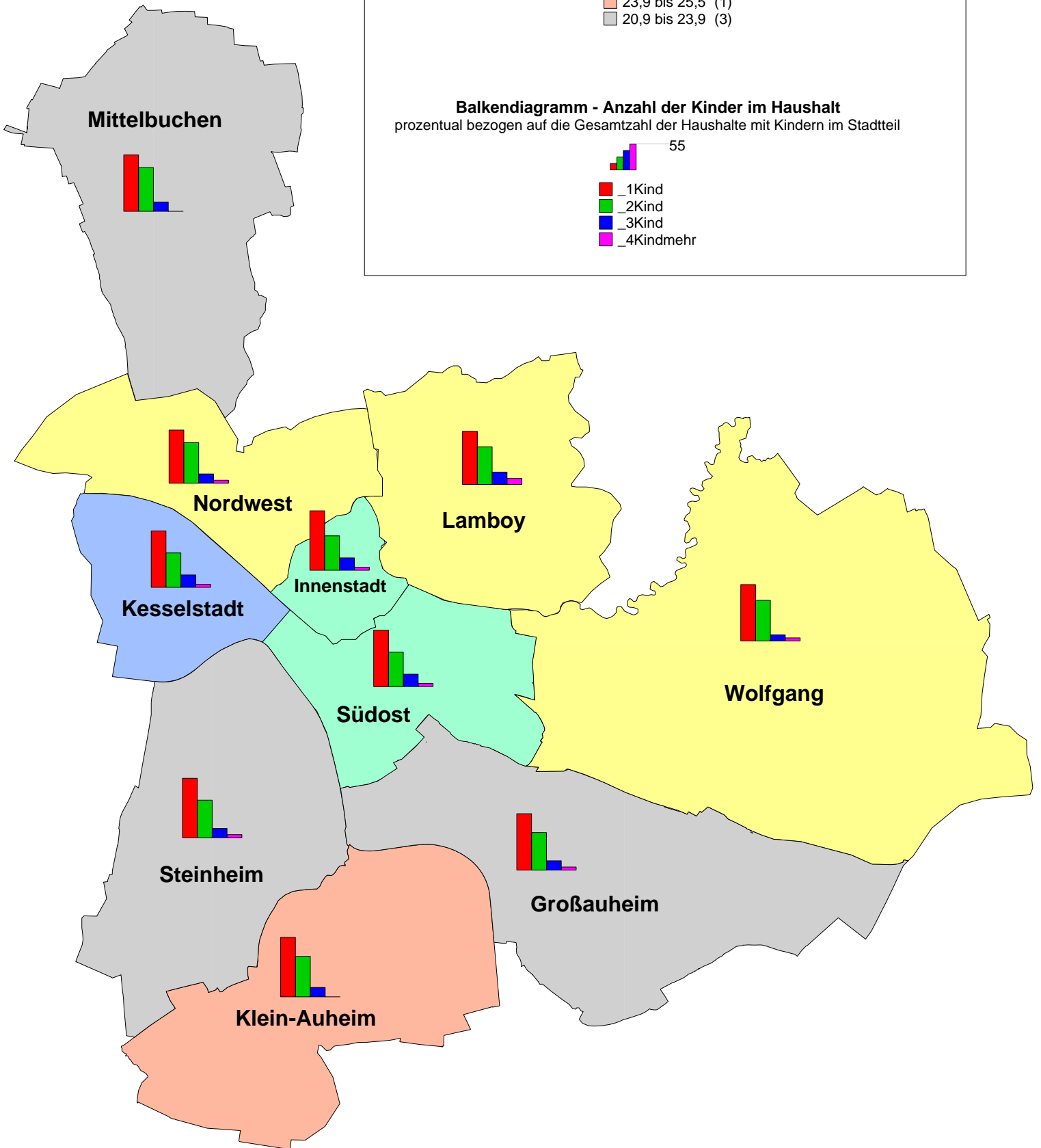
- 34,9 bis 37,5 (1)
- 31,3 bis 34,9 (3)
- 25,5 bis 31,3 (2)
- 23,9 bis 25,5 (1)
- 20,9 bis 23,9 (3)

Balkendiagramm - Anzahl der Kinder im Haushalt

prozentual bezogen auf die Gesamtzahl der Haushalte mit Kindern im Stadtteil



- _1Kind
- _2Kind
- _3Kind
- _4Kindmehr



Arbeitsmarkt

	Jan 11		Feb 11		Mrz 11		Apr 11		Mai 11		Jun 11	
	absolut	%	absolut	%	absolut	%	absolut	%	absolut	%	absolut	%
Zugang	974		833		699		741		766		960	
Abgang	820		741		765		782		890		936	
Arbeitslose	4.380		4.424		4.328		4.279		4.144		4.159	
<i>davon</i>												
Weiblich	2.173	49,6	2.198	49,7	2.163	50,0	2.173	50,8	2.155	52,0	2.179	52,4
Ausländer	1.480	33,8	1.470	33,2	1.454	33,6	1.439	33,6	1.362	32,9	1.394	33,5
unter 25 Jahre	498	11,4	520	11,8	482	11,1	437	10,2	411	9,9	481	11,6
55 Jahre und älter	575	13,1	587	13,3	583	13,5	582	13,6	583	14,1	581	14,0
SGB III	1.157	26,4	1.145	25,9	1.054	24,4	985	23,0	945	22,8	987	23,7
<i>darunter</i>												
Frauen	485	41,9	481	42,0	450	42,7	444	45,1	453	47,9	485	49,1
Ausländer	293	25,3	280	24,5	251	23,8	228	23,1	218	23,1	240	24,3
unter 25 Jahre	379	32,8	145	12,7	121	11,5	97	9,8	86	9,1	135	13,7
55 Jahre und älter	285	24,6	283	24,7	278	26,4	254	25,8	258	27,3	260	26,3
Einwohner (HW / 15-64 Jahre)	58.506		58.670		58.630		58.699		58.759		58.830	
<i>davon</i>												
Weiblich	29.365	50,2	29.431	50,2	29.415	50,2	29.435	50,1	29.493	50,2	29.544	50,2
Ausländer	14.660	25,1	14.699	25,1	14.691	25,1	14.731	25,1	14.765	25,1	14.795	25,1
unter 25 Jahre	10.021	17,1	10.041	17,1	10.005	17,1	9.994	17,0	10.009	17,0	10.030	17,0
55 Jahre und älter	10.691	18,3	10.728	18,3	10.779	18,4	10.821	18,4	10.849	18,5	10.864	18,5
Arbeitslose prozentual bezogen auf Einwohner												
Gesamt												
<i>davon</i>	7,5		7,5		7,4		7,3		7,1		7,1	
Weiblich												
Ausländer	7,4		7,5		7,4		7,4		7,3		7,4	
unter 25 Jahre	10,1		10,0		9,9		9,8		9,2		9,4	
55 Jahre und älter	5,0		5,2		4,8		4,4		4,1		4,8	
	5,4		5,5		5,4		5,4		5,4		5,3	

Datenquelle: Bundesagentur für Arbeit

Arbeitsmarkt

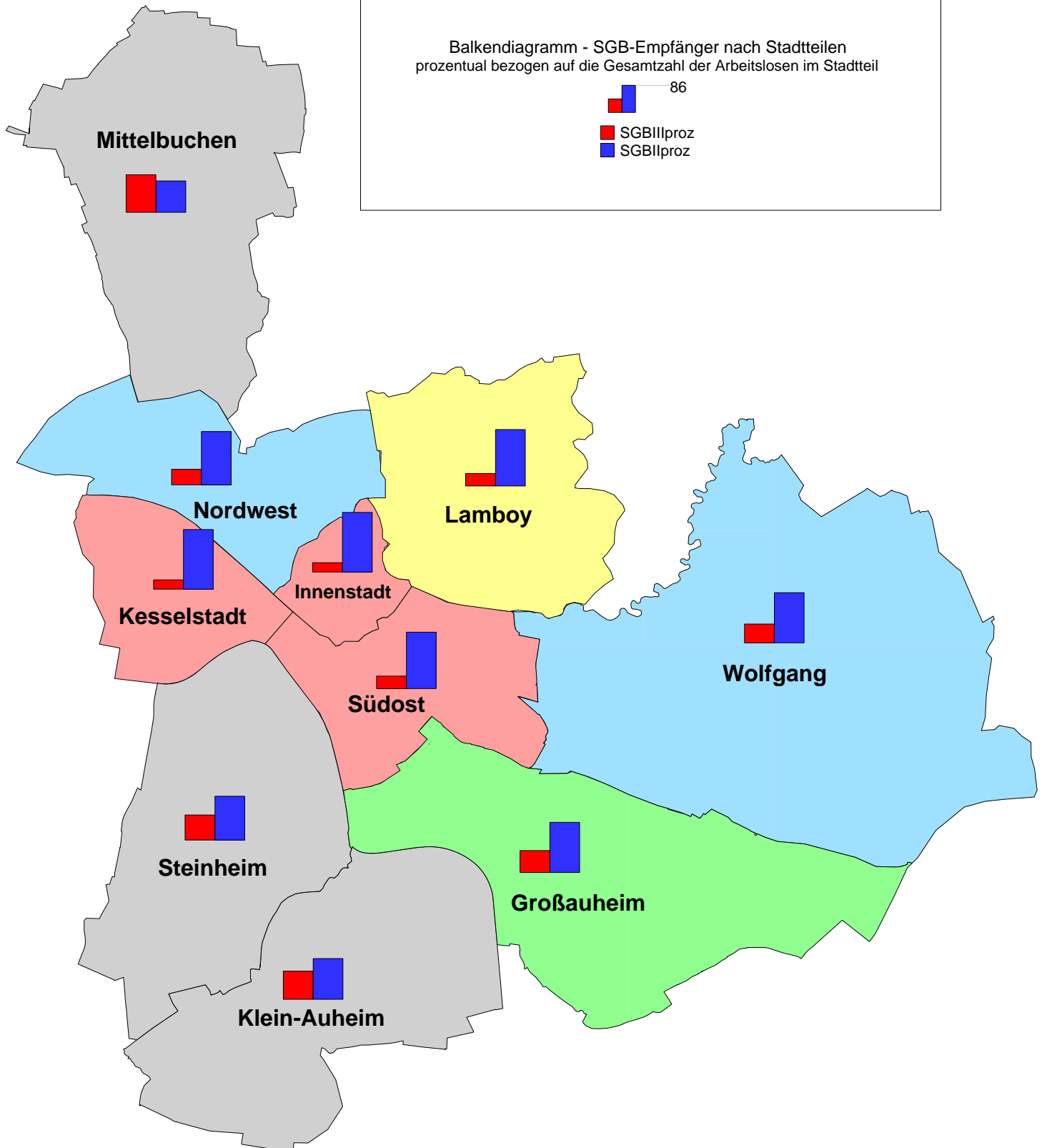
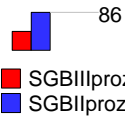
	Jul 11		Aug 11		Sep 11		Okt 11		Nov 11		Dez 11	
	absolut	%	absolut	%	absolut	%	absolut	%	absolut	%	absolut	%
Zugang	824		873		766		744		904		796	
Abgang	722		958		930		767		980		832	
Arbeitslose	4.241		4.150		3.975		3.951		3.881		3.834	
<i>davon</i>												
Weiblich	2.230	52,6	2.168	52,2	2.096	52,7	2.066	52,3	2.007	51,7	1.970	51,4
Ausländer	1.403	33,1	1.403	33,8	1.361	34,2	1.349	34,1	1.331	34,3	1.302	34,0
unter 25 Jahre	516	12,2	474	11,4	449	11,3	403	10,2	416	10,7	418	10,9
55 Jahre und älter	596	14,1	583	14,0	577	14,5	589	14,9	598	15,4	570	14,9
SGB III	1.034	24,4	963	23,2	884	22,2	885	22,4	871	22,4	841	21,9
<i>darunter</i>												
Frauen	499	48,3	439	45,6	410	46,4	404	45,6	381	43,7	360	42,8
Ausländer	252	24,4	238	24,7	221	25,0	227	25,6	214	24,6	219	26,0
unter 25 Jahre	165	16,0	135	14,0	119	13,5	94	10,6	112	12,9	113	13,4
55 Jahre und älter	259	25,0	249	25,9	232	26,2	241	27,2	238	27,3	228	27,1
Einwohner (HW / 15-64 Jahre)	58.818		58.963		59.043		59.206		59.194		59.238	
<i>davon</i>												
Weiblich	29.533	50,2	29.595	50,2	29.603	50,1	29.708	50,2	29.682	50,1	29.727	50,2
Ausländer	14.763	25,1	14.841	25,2	14.927	25,3	14.979	25,3	15.047	25,4	15.065	25,4
unter 25 Jahre	10.036	17,1	10.087	17,1	10.110	17,1	10.182	17,2	10.168	17,2	10.189	17,2
55 Jahre und älter	10.849	18,4	10.888	18,5	10.889	18,4	10.908	18,4	10.927	18,5	10.957	18,5
Arbeitslose prozentual bezogen												
Gesamt												
<i>davon</i>	7,2		7,0		6,7		6,7		6,6		6,5	
Weiblich												
Ausländer	7,6		7,3		7,1		7,0		6,8		6,6	
unter 25 Jahre	9,5		9,5		9,1		9,0		8,8		8,6	
55 Jahre und älter	5,1		4,7		4,4		4,0		4,1		4,1	
	5,5		5,4		5,3		5,4		5,5		5,2	

Arbeitslose der Stadt Hanau - Stand 31.12.2011

Arbeitslosenquote in den Stadtteilen

- 15,7 bis 17 (1)
- 14,4 bis 15,7 (3)
- 9,8 bis 14,4 (2)
- 5,9 bis 9,8 (1)
- 4,5 bis 5,9 (3)

Balkendiagramm - SGB-Empfänger nach Stadtteilen
prozentual bezogen auf die Gesamtzahl der Arbeitslosen im Stadtteil



Sozialversicherungspflichtig Beschäftigte am Wohnort

	Mrz 11		Jun 11		Sep 11		Dez 11	
Beschäftigte	29.779		30.046		30.710		30.537	
<i>davon</i>								
Weiblich	13.557	45,5	13.556	45,1	13.878	45,2	13.923	45,6
Ausländer	5.967	20,0	6.099	20,3	6.235	20,3	6.165	20,2
unter 25 Jahre	2.747	9,2	2.735	9,1	2.863	9,3	2.918	9,6
Stadtteil								
Innenstadt	3.413	11,5	3.468	11,5	3.537	11,5	3.519	11,5
Kesselstadt	3.252	10,9	3.250	10,8	3.311	10,8	3.319	10,9
Nordwest	3.415	11,5	3.408	11,3	3.450	11,2	3.428	11,2
Lamboy	3.219	10,8	3.309	11,0	3.464	11,3	3.401	11,1
Südost	2.962	9,9	2.987	9,9	3.054	9,9	3.030	9,9
Mittelbuchen	1.223	4,1	1.207	4,0	1.221	4,0	1.231	4,0
Steinheim	4.435	14,9	4.442	14,8	4.507	14,7	4.488	14,7
Klein-Auheim	2.874	9,7	2.891	9,6	2.942	9,6	2.908	9,5
Großauheim	4.201	14,1	4.256	14,2	4.358	14,2	4.308	14,1
Wolfgang	555	1,9	560	1,9	573	1,9	572	1,9

Datenquelle: Bundesagentur für Arbeit

Einwohner (HW / 15-64 Ja.	59.043		58.830		59.043		59.238	
Gesamt	29.603	50,1	29.544	50,2	29.603	50,1	29.727	50,2
Weiblich	14.927	25,3	14.795	25,1	14.927	25,3	15.065	25,4
Ausländer	10.110	17,1	10.030	17,0	10.110	17,1	10.189	17,2
unter 25 Jahre								
Stadtteil								
Innenstadt	7.366	12,5	7.297	12,4	7.366	12,5	7.398	12,5
Kesselstadt	6.955	11,8	6.955	11,8	6.955	11,8	7.002	11,8
Nordwest	6.773	11,5	6.767	11,5	6.773	11,5	6.774	11,4
Lamboy	7.122	12,1	7.038	12,0	7.122	12,1	7.174	12,1
Südost	6.261	10,6	6.263	10,6	6.261	10,6	6.259	10,6
Mittelbuchen	2.392	4,1	2.371	4,0	2.392	4,1	2.403	4,1
Steinheim	8.090	13,7	8.071	13,7	8.090	13,7	8.099	13,7
Klein-Auheim	4.964	8,4	4.981	8,5	4.964	8,4	4.961	8,4
Großauheim	7.892	13,4	7.895	13,4	7.892	13,4	7.881	13,3
Wolfgang	1.228	2,1	1.192	2,0	1.228	2,1	1.287	2,2

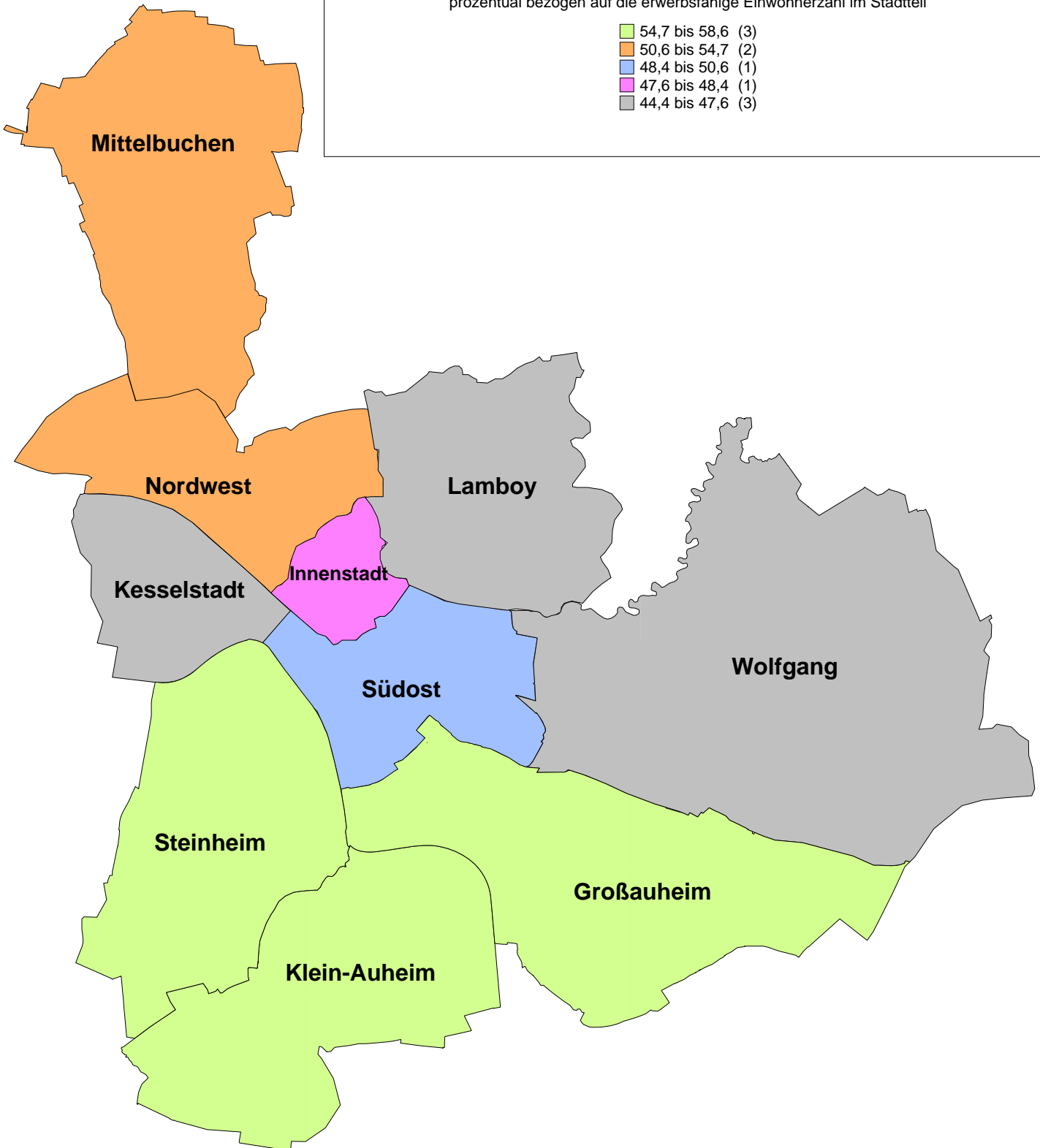
Beschäftigte prozentual bezogen auf Einwohnerzahl

Gesamt	50,4	51,1	52,0	51,5
Weiblich	45,8	45,9	46,9	46,8
Ausländer	40,0	41,2	41,8	40,9
unter 25 Jahre	27,2	27,3	28,3	28,6
Stadtteil				
Innenstadt	46,3	47,5	48,0	47,6
Kesselstadt	46,8	46,7	47,6	47,4
Nordwest	50,4	50,4	50,9	50,6
Lamboy	45,2	47,0	48,6	47,4
Südost	47,3	47,7	48,8	48,4
Mittelbuchen	51,1	50,9	51,0	51,2
Steinheim	54,8	55,0	55,7	55,4
Klein-Auheim	57,9	58,0	59,3	58,6
Großauheim	53,2	53,9	55,2	54,7
Wolfgang	45,2	47,0	46,7	44,4

Datenquelle: eKom - FB 1.12 Statistik

Sozialversicherungspflichtig beschäftigte Hanauer Einwohner - Stand 31.12.2011
prozentual bezogen auf die erwerbsfähige Einwohnerzahl im Stadtteil

- 54,7 bis 58,6 (3)
- 50,6 bis 54,7 (2)
- 48,4 bis 50,6 (1)
- 47,6 bis 48,4 (1)
- 44,4 bis 47,6 (3)



Ein- und Auspendler in der Stadt Hanau

Einpendler

Anzahl der Personen, die in Hanau arbeiten, jedoch ihren Wohnort in einer anderen Region haben

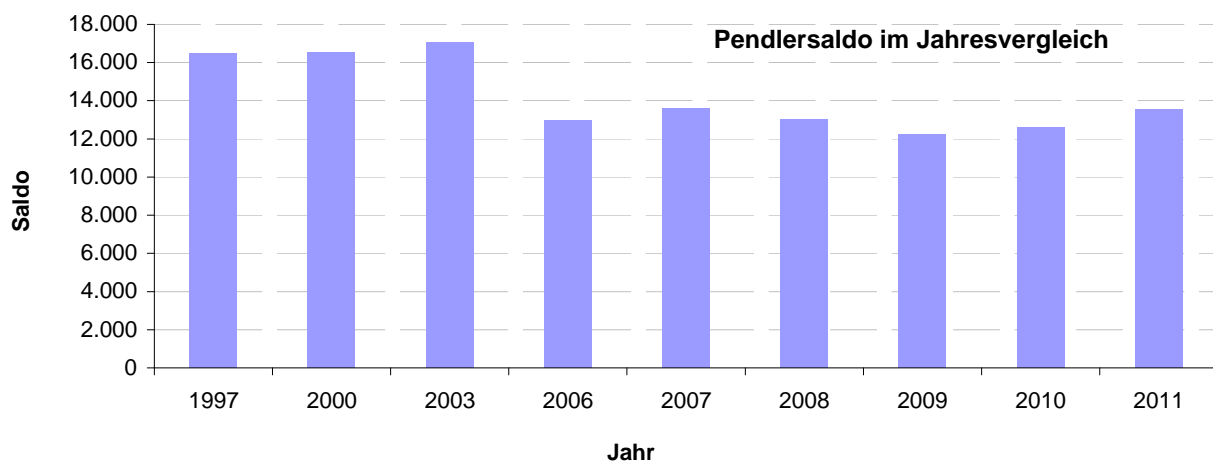
Jahr	Beschäftigte am Arbeitsort Hanau Gesamt	davon			Einpendler Gesamt	Einpendler prozentual bezogen auf Beschäftigte
		Arbeits- und Wohnort in Hanau	Wohnort innerhalb des Main-Kinzig- Kreises (ohne Hanau)	Wohnort außerhalb des Main-Kinzig- Kreises		
1997	46.571	15.597	18.549	12.425	30.974	66,5
2000	46.614	14.440	17.568	14.606	32.174	69,0
2003	46.756	13.734	16.818	16.204	33.022	70,6
2006	41.365	12.314	15.744	13.307	29.051	70,2
2007	42.434	12.601	15.919	13.914	29.833	70,3
2008	42.251	12.505	15.653	14.093	29.746	70,4
2009	41.000	11.931	15.281	13.788	29.069	70,9
2010	41.693	11.990	15.468	14.235	29.703	71,2
2011	43.621	12.419	15.852	15.350	31.202	71,5

Auspendler

Anzahl der Personen, die in Hanau wohnen, jedoch ihren Arbeitsort in einer anderen Region haben

Jahr	Beschäftigte am Wohnort Hanau Gesamt	davon			Auspendler Gesamt	Auspendler prozentual bezogen auf Beschäftigte
		Arbeits- und Wohnort in Hanau	Arbeitsort innerhalb des Main-Kinzig- Kreises (ohne Hanau)	Arbeitsort außerhalb des Main-Kinzig- Kreises		
1997	30.074	15.597	3.104	11.373	14.477	48,1
2000	30.083	14.440	3.071	12.572	15.643	52,0
2003	29.696	13.734	3.068	12.894	15.962	53,8
2006	28.383	12.314	3.053	13.016	16.069	56,6
2007	28.850	12.601	3.052	13.197	16.249	56,3
2008	29.233	12.505	3.106	13.622	16.728	57,2
2009	28.793	11.931	3.065	13.797	16.862	58,6
2010	29.095	11.990	3.093	14.012	17.105	58,8
2011	30.046	12.419	3.332	14.295	17.627	58,7

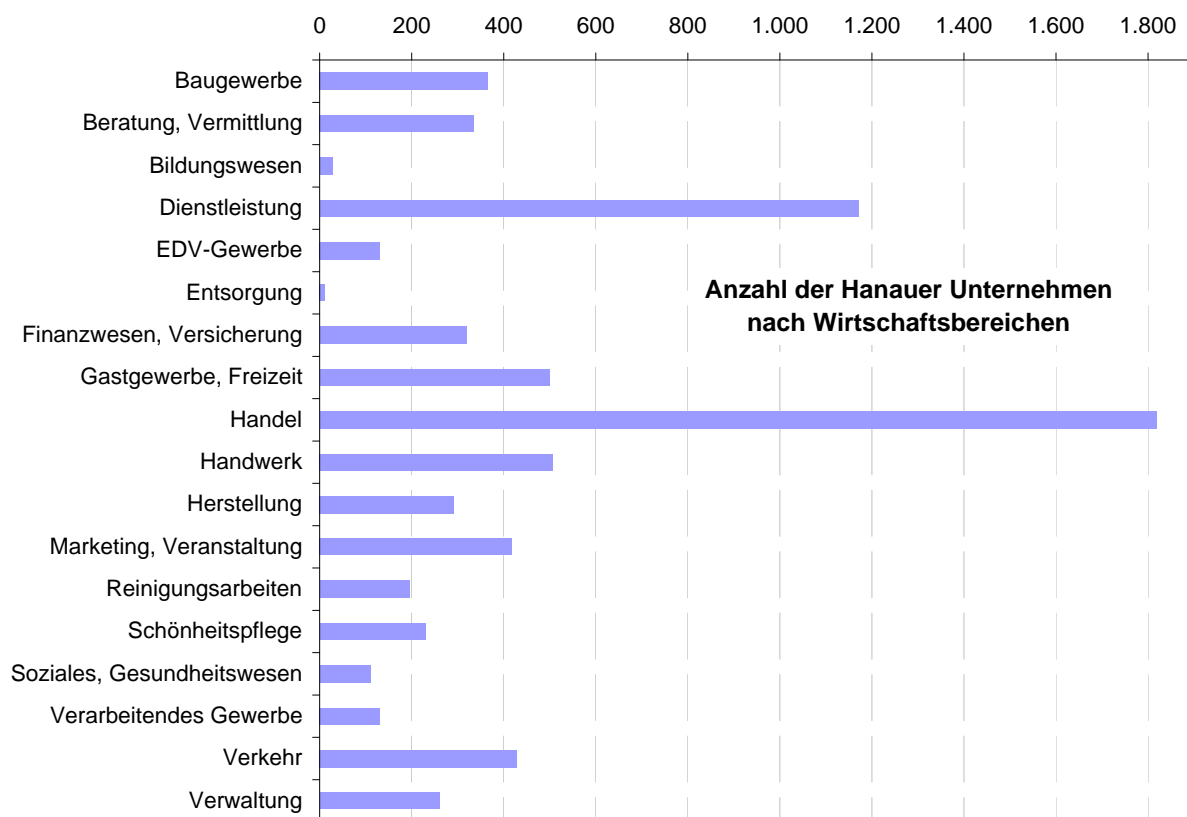
Pendlersaldo: Wenn eine Region einen positiven Pendlersaldo aufweist, bedeutet dies, dass mehr Menschen einpendeln, um hier zu arbeiten, als auspendeln, um anderenorts ihrem Beruf nachzugehen. Ein positiver Pendlersaldo gehört damit zu den wichtigen Indizien dafür, dass eine Region attraktive Arbeitgeber hat.



Hanauer Unternehmen nach Stadtteilen, Stand November 2011

Stadtteil	davon eingetragen bei der ...		
	Betriebe Gesamt	Industrie- und Handelskammer	Handwerkskammer
Innenstadt	1.466	1.251	215
Kesselstadt	545	485	60
Nordwest	777	677	100
Lamboy	885	738	147
Südost	753	641	112
Mittelbuchen	264	224	40
Steinheim	922	780	142
Klein-Auheim	544	455	89
Großauheim	865	725	140
Wolfgang	196	175	21
Gesamt	7.248	6.182	1.066

Datenquelle: Industrie- und Handelskammer in Hanau, sowie Handwerkskammer in Wiesbaden



Gewerbeanzeigen nach Stadtteilen in der Stadt Hanau im Jahr 2011

Stadtteil	Gewerbebeanmeldung	Gewerbeabmeldung	Saldo
Innenstadt	259	267	-8
Kesselstadt	75	65	10
Nordwest	116	85	31
Lamboy	147	114	33
Südost	189	149	40
Mittelbuchen	35	23	12
Steinheim	129	99	30
Klein-Auheim	73	60	13
Großauheim	111	113	-2
Wolfgang	43	18	25
Gesamt	1.177	993	184

Datenquelle: Gewerbeamt der Stadt Hanau

Bedarfsgemeinschaft nach Typ und Stadtteil, Stand 31.12.2011

Anzahl der Bedarfsgemeinschaften

Stadtteil	Bedarfsgemeinschaft - Typ					Gesamt
	Single-BG	Allein- erziehende	Partner- schaft ohne Kinder	Partner- schaft mit Kinder	sonstige BG	
Innenstadt	470	170	61	145	28	874
Kesselstadt	278	187	90	145	22	722
Nordwest	198	92	41	77	20	428
Lamboy	350	212	86	150	31	829
Südost	304	111	54	108	13	590
Mittelbuchen	25	9	0	3	1	38
Steinheim	147	65	23	55	5	295
Klein-Auheim	57	47	12	25	3	144
Großauheim	234	93	24	71	13	435
Wolfgang	31	22	5	13	4	75
Gesamt	2.094	1.008	396	792	140	4.430

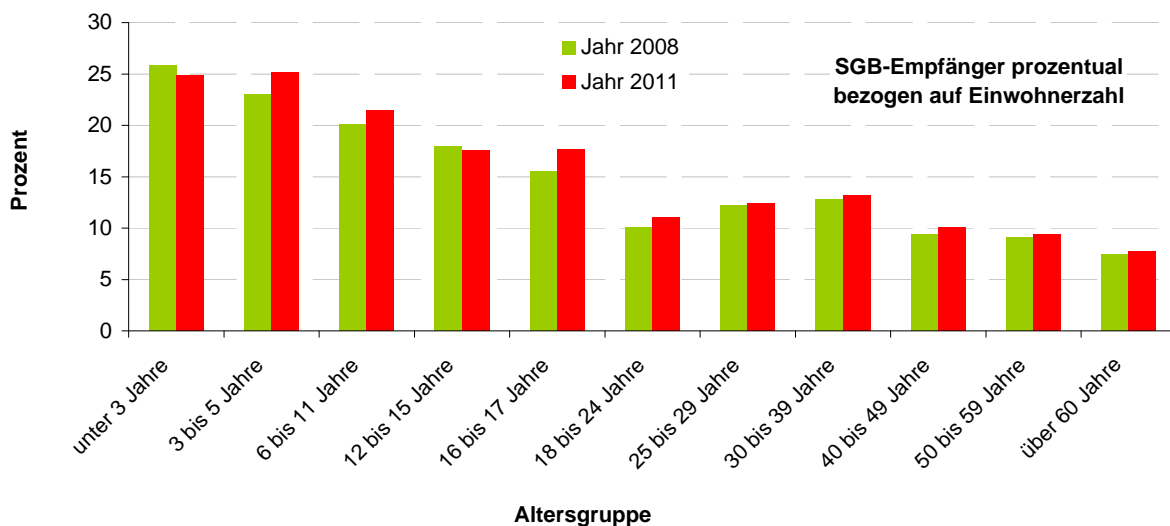
SGB-Empfänger nach Typ und Stadtteil, Stand 31.12.2011

Anzahl der Personen in den Bedarfsgemeinschaften

Stadtteil	Bedarfsgemeinschaft - Typ					Gesamt
	Single-BG	Allein- erziehende	Partner- schaft ohne Kinder	Partner- schaft mit Kinder	sonstige BG	
Innenstadt	470	448	121	580	66	1.685
Kesselstadt	278	512	184	606	51	1.631
Nordwest	198	242	87	312	51	890
Lamboy	350	570	191	645	66	1.822
Südost	304	300	114	475	33	1.226
Mittelbuchen	25	30	0	11	2	68
Steinheim	147	186	43	227	15	618
Klein-Auheim	57	123	26	102	6	314
Großauheim	234	249	45	297	29	854
Wolfgang	31	67	11	46	10	165
Gesamt	2.094	2.727	822	3.301	329	9.273

Datenquelle: Bundesagentur für Arbeit

Grafik - SGB-Empfänger/innen nach Altersgruppe prozentual bezogen auf die Einwohnerzahl der entsprechenden Altersgruppe im Vergleich der Jahre 2008 und 2011

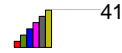


SGB-Empfänger/innen in Hanau - Stand 31.12.2011

prozentual bezogen auf die Einwohnerzahl im Stadtteil

- 19,2 bis 20,3 (2)
- 16 bis 19,2 (2)
- 10,1 bis 16 (2)
- 6,4 bis 10,1 (2)
- 2,3 bis 6,4 (2)

Balkendiagramm der SGB-Empfänger/innen nach Altersgruppen
prozentual bezogen auf die Altersgruppe der Einwohnerzahl im Stadtteil

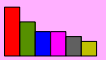


- unter 6 Jahre
- 6 bis 15 Jahre
- 16 bis 29 Jahre
- 30 bis 39 Jahre
- 40 bis 49 Jahre
- 50 bis 64 Jahre

Mittelbuchen



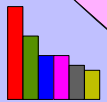
Nordwest



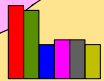
Lamboy



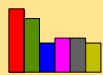
Kesselstadt



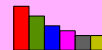
Innenstadt



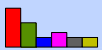
Südost



Wolfgang



Steinheim



Großauheim



Klein-Auheim



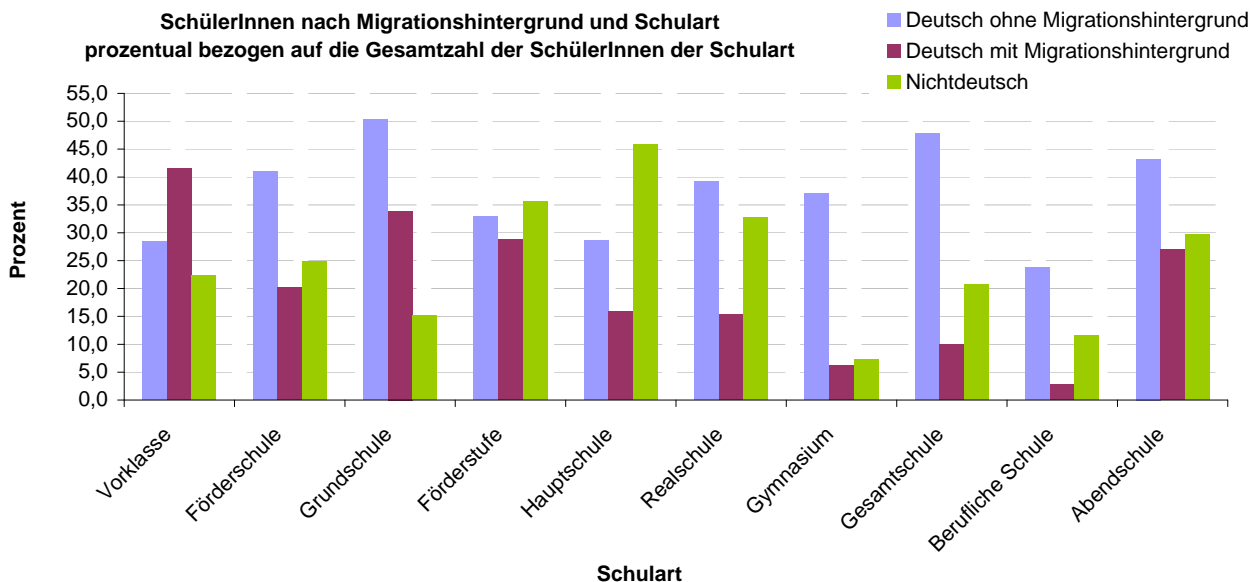
Schüler/innen im Schuljahr 2011/2012 nach Sitz der Schule und Wohnsitz der Schüler/innen, sowie nach Schulart

Schulart	Sitz der Schule						Insgesamt
	Hanau			ausserhalb Hanau			
	Hanau	ausserhalb Hanau	Gesamt	Hanau	ausserhalb Hanau	Gesamt	
Vorklasse	117	10	127	3		3	130
Förderschule	262	48	310	281	40	321	631
Grundschule	3.142	23	3.165	175		175	3.340
Förderstufe	136	4	140	6		6	146
Hauptschule	510	57	567	28		28	595
Realschule	1.377	212	1.589	78		78	1.667
Gymnasium	2.157	2.588	4.745	482		482	5.227
Gesamtschule	618	301	919	475		475	1.394
Berufliche Schule	2.049	5.026	7.075	1047		1.047	8.122
Abendschule	0	0	0	37		37	37
Gesamt	10.440	8.270	18.710	2.613	40	2.653	21.289

Schüler/innen mit Wohnsitz in Hanau im Schuljahr 2011/2012 nach Schulart und Migrationshintergrund

Schulart	Migrationshintergrund						Gesamt
	Deutsch ohne Migrationshintergrund		Deutsch mit Migrationshintergrund		Nichtdeutsch		
	Anzahl	in Prozent	Anzahl	in Prozent	Anzahl	in Prozent	
Vorklasse	37	28,5	54	41,5	29	22,3	130
Förderschule	259	41,0	127	20,1	157	24,9	631
Grundschule	1.679	50,3	1.132	33,9	506	15,1	3.340
Förderstufe	48	32,9	42	28,8	52	35,6	146
Hauptschule	170	28,6	95	16,0	273	45,9	595
Realschule	654	39,2	256	15,4	545	32,7	1.667
Gymnasium	1.932	37,0	323	6,2	384	7,3	5.227
Gesamtschule	667	47,8	138	9,9	288	20,7	1.394
Berufliche Schule	1.930	23,8	227	2,8	939	11,6	8.122
Abendschule	16	43,2	10	27,0	11	29,7	37
Gesamt	7.392	34,6	2.404	11,3	3.184	14,9	21.363

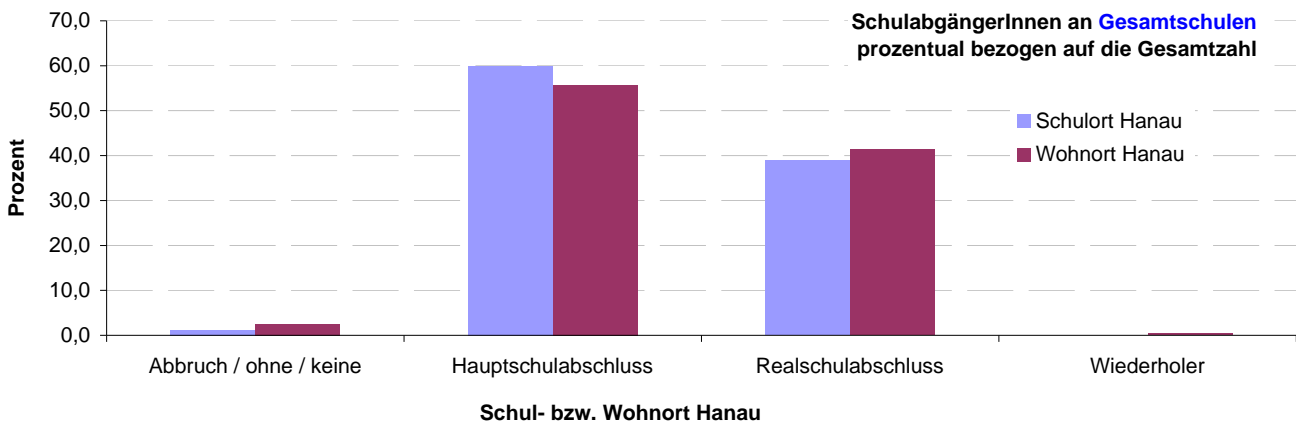
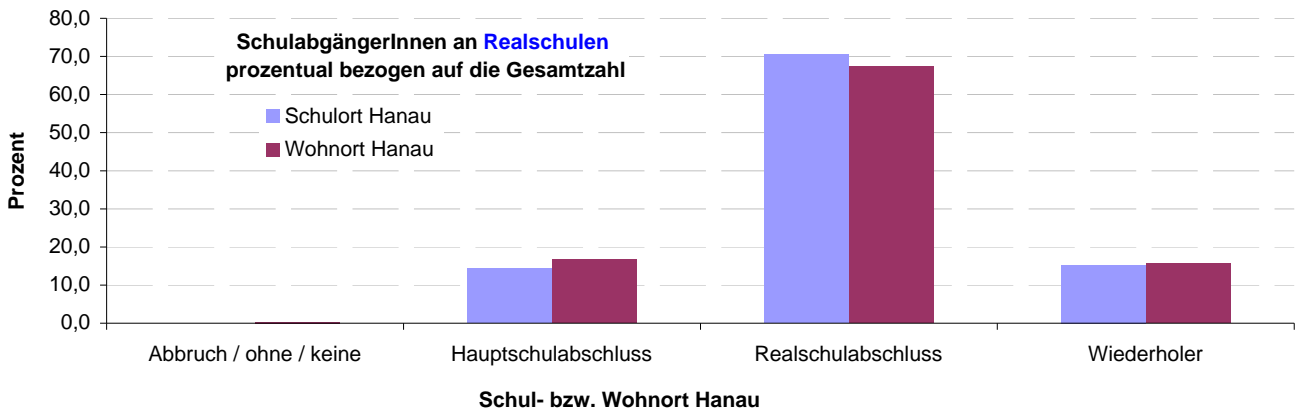
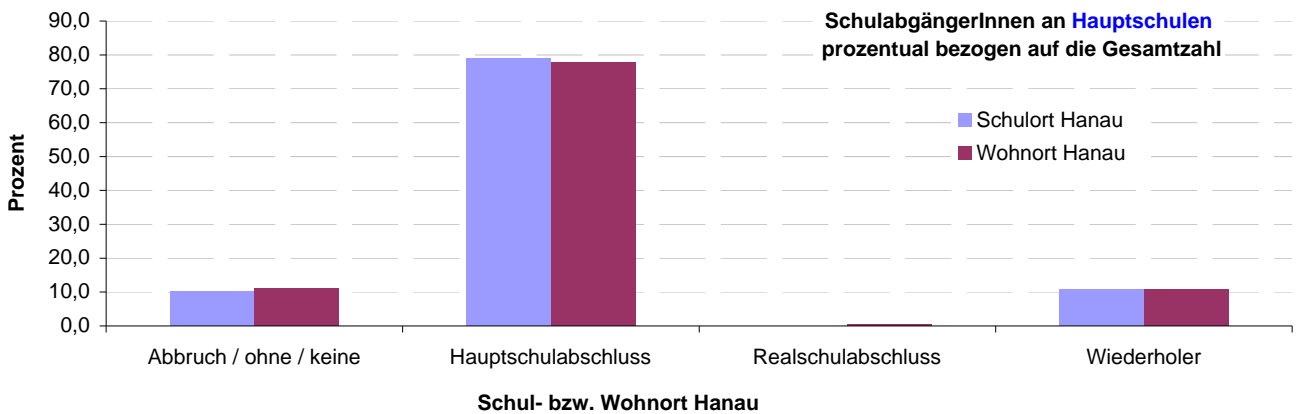
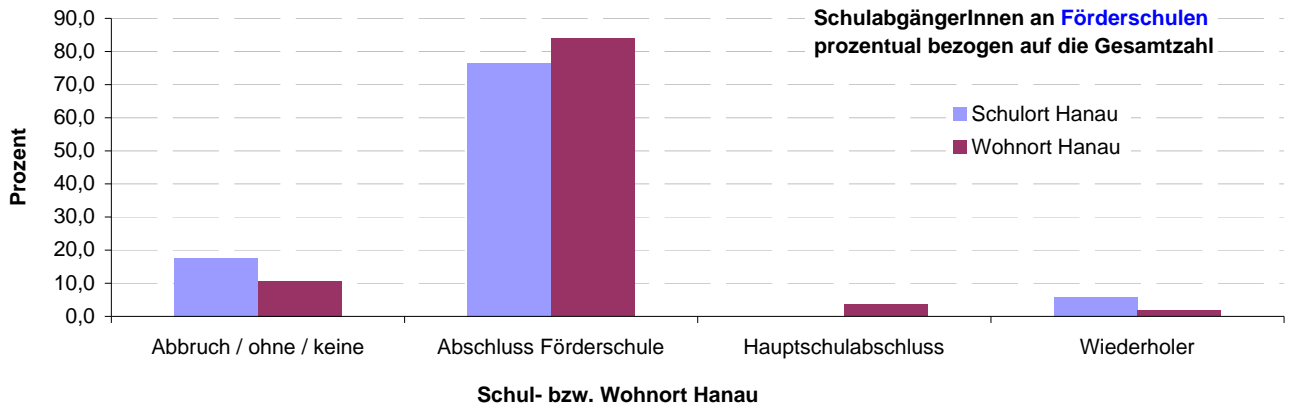
in Prozent = Schüler/innen nach Migrationshintergrund und Schulart prozentual bezogen auf die Gesamtzahl der Schüler/innen der jeweiligen Schulart



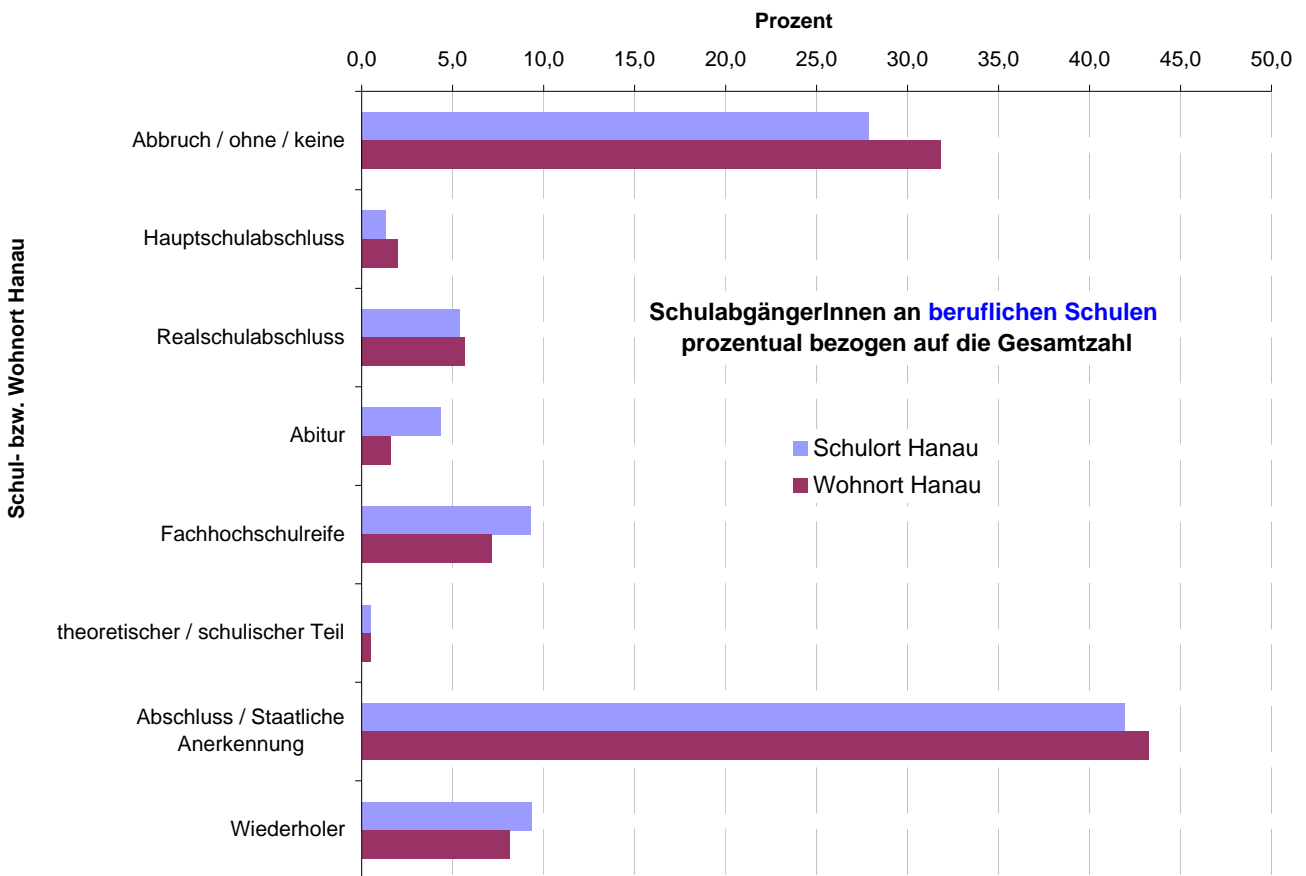
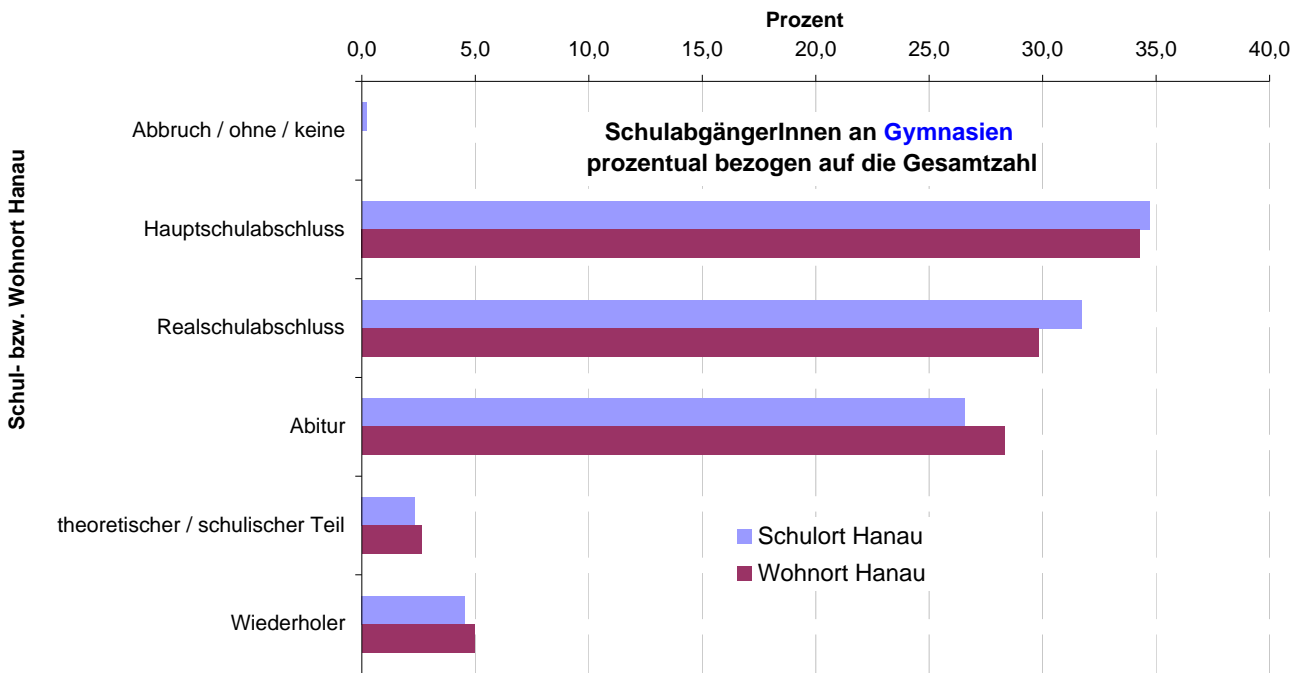
Schulabgänger/innen im Schuljahr 2010/2011 (Schulabgang im Jahr 2011) nach Schulart, Schulabschluss, Wohnsitz und Schulort

Schulart / Schulabschluss	Schulort					Gesamt Schüler/innen Wohn- und Schulort Hanau
	Hanau			ausser- halb		
	Wohnort				Gesamt Wohnort Hanau	
	Hanau	ausser- halb	Gesamt Schulort Hanau	Hanau		
Förderschule						
1 - Abbruch / ohne / keine	5	1	6	1	6	12
2 - Abschluss Förderschule	26		26	21	47	73
3 - Hauptschulabschluss				2	2	2
9 - Wiederholer	1	1	2		1	3
Gesamt	32	2	34	24	56	90
Hauptschule						
1 - Abbruch / ohne / keine	17	3	20	3	20	40
3 - Hauptschulabschluss	132	21	153	7	139	292
4 - Realschulabschluss				1	1	1
9 - Wiederholer	18	3	21	1	19	40
Gesamt	167	27	194	12	179	373
Realschule						
1 - Abbruch / ohne / keine				1	1	1
3 - Hauptschulabschluss	47	1	48	2	49	97
4 - Realschulabschluss	186	50	236	12	198	434
9 - Wiederholer	45	6	51	1	46	97
Gesamt	278	57	335	16	294	629
Gymnasium						
1 - Abbruch / ohne / keine		3	3		0	3
3 - Hauptschulabschluss	239	281	520	37	276	796
4 - Realschulabschluss	233	242	475	7	240	715
5 - Abitur	151	247	398	77	228	626
7 - theoretischer / schulischer Teil	13	22	35	8	21	56
9 - Wiederholer	26	42	68	14	40	108
Gesamt	662	837	1.499	143	805	2.304
Gesamtschule						
1 - Abbruch / ohne / keine	3		3	3	6	9
3 - Hauptschulabschluss	101	50	151	31	132	283
4 - Realschulabschluss	52	46	98	46	98	196
9 - Wiederholer	0	0	0	1	1	1
Gesamt	156	96	252	81	237	489
Berufliche Schule						
1 - Abbruch / ohne / keine	407	685	1.092	115	522	1.614
3 - Hauptschulabschluss	32	20	52		32	84
4 - Realschulabschluss	89	122	211	4	93	304
5 - Abitur	19	151	170	7	26	196
6 - Fachhochschulreife	90	273	363	27	117	480
7 - theoretischer / schulischer Teil	4	16	20	4	8	28
8 - Abschluss / Staatliche Anerkennung	397	1.246	1.643	312	709	2.352
9 - Wiederholer	106	261	367	27	133	500
Gesamt	1.144	2.774	3.918	496	1.640	5.558
Abendschule						
1 - Abbruch / ohne / keine				9	9	9
5 - Abitur				4	4	4
Gesamt	0	0	0	13	13	13

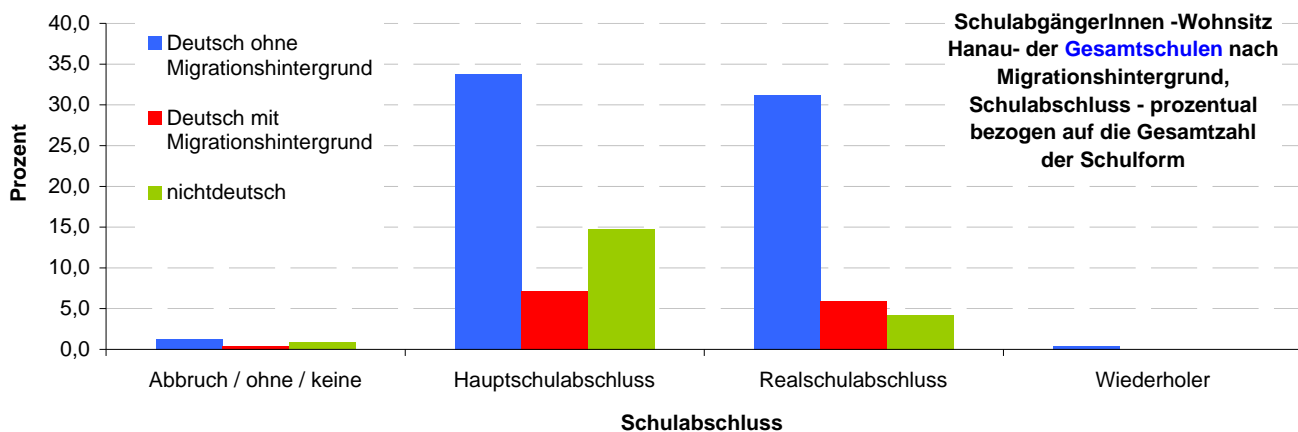
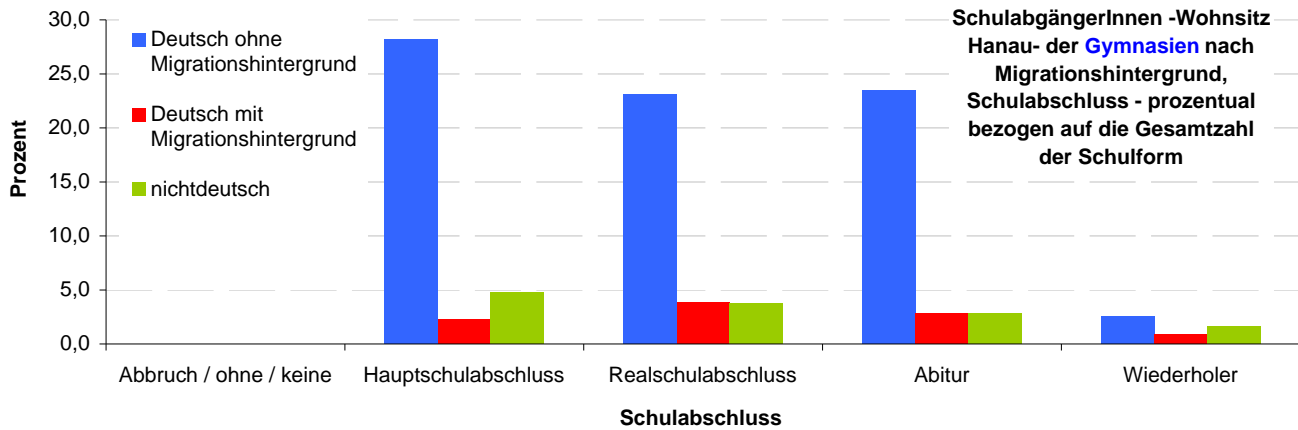
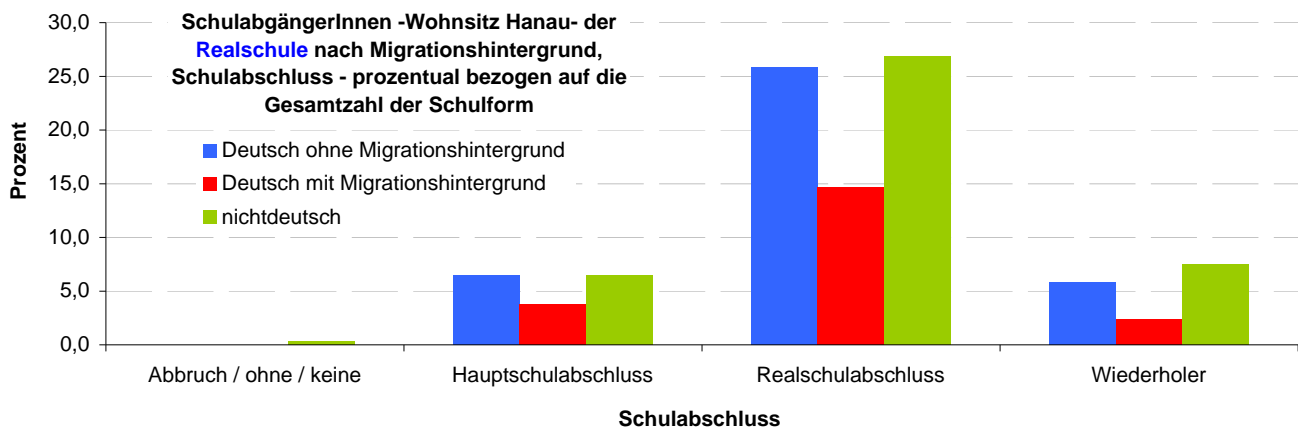
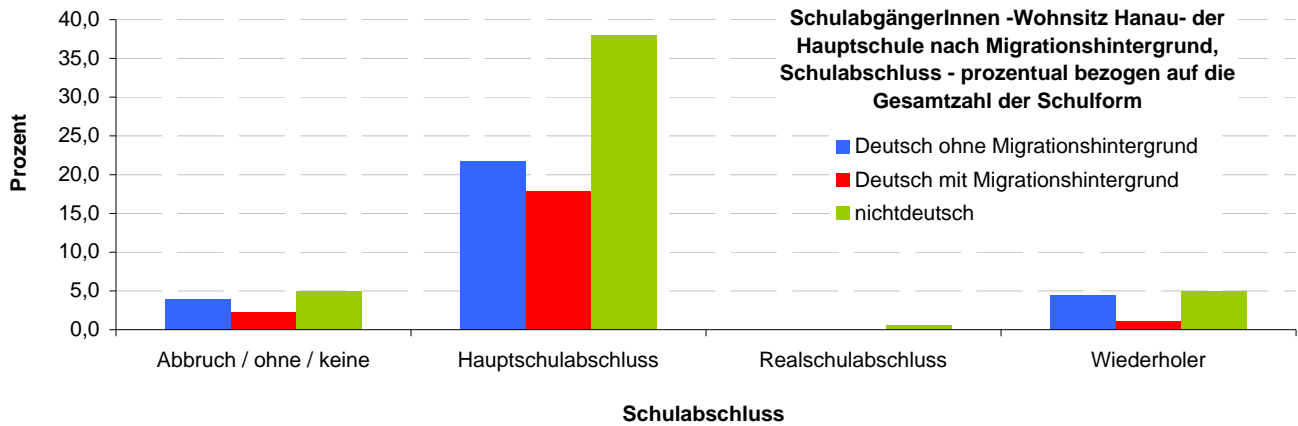
Schulabgänger/innen im Schuljahr 2010/2011 (Schulabgang im Jahr 2011) nach Schulart, Schulabschluss, Wohnsitz und Schulort - Grafik



Schulabgänger/innen im Schuljahr 2010/2011 (Schulabgang im Jahr 2011) nach Schulart, Schulabschluss, Wohnsitz und Schulort - Grafik



Schulabgänger/innen im Schuljahr 2010/2011 (Schulabgang im Jahr 2011) mit Wohnsitz in Hanau nach Schulart und Schulabschluss - Grafik



Baugenehmigungen, -abgang und -fertigstellungen in Hanau im Jahr 2011 nach Monaten, sowie im Zeitvergleich der Jahre 2009 bis 2010

Baugenehmigungen

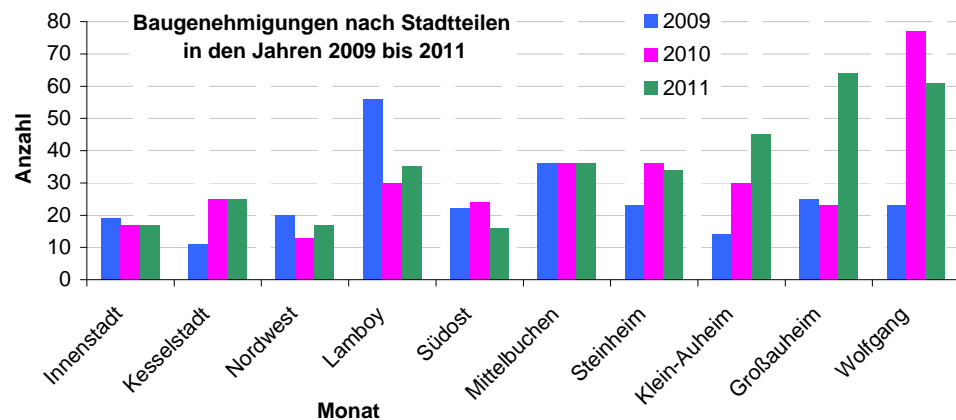
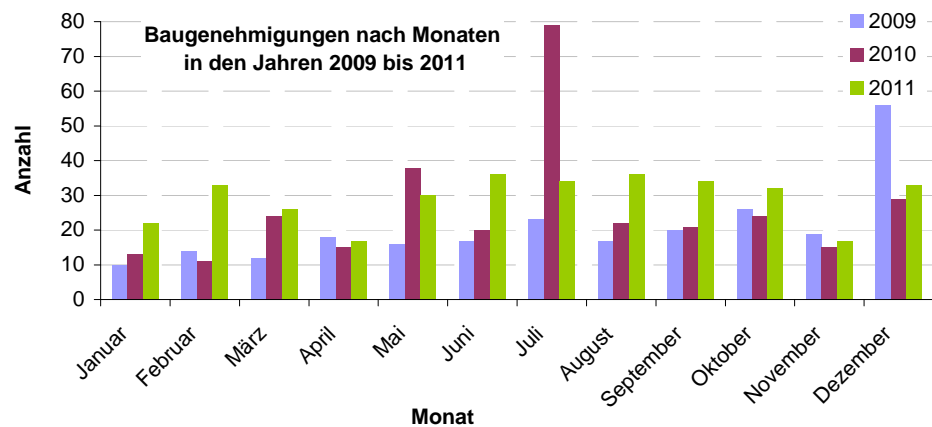
Stadtteil	Jahr			Monat											
	2009	2010	2011	Jan 11	Feb 11	Mrz 11	Apr 11	Mai 11	Jun 11	Jul 11	Aug 11	Sep 11	Okt 11	Nov 11	Dez 11
Innenstadt	19	17	16	3	0	4	1	1	0	1	1	1	3	2	0
Kesselstadt	11	25	24	0	1	2	1	0	3	1	3	10	1	1	2
Nordwest	20	13	12	1	4	0	0	1	1	2	1	1	2	3	1
Lamboy	56	30	26	6	3	2	0	2	0	1	3	11	4	1	2
Südost	22	24	21	2	1	2	2	4	1	0	3	0	0	1	0
Mittelbuchen	36	36	33	2	6	6	0	6	2	3	4	2	2	2	1
Steinheim	23	36	36	5	1	2	3	2	4	2	11	2	1	1	0
Klein-Auheim	14	30	24	0	4	6	6	8	6	2	7	1	2	1	2
Großauheim	25	23	22	2	2	1	4	4	0	17	1	4	3	3	23
Wolfgang	23	77	71	1	11	1	0	2	19	5	2	2	14	2	2
Jahr 2011			285	22	33	26	17	30	36	34	36	34	32	17	33
Jahr 2010		311		13	11	24	15	38	20	79	22	21	24	15	29
Jahr 2009	249			10	14	12	18	16	17	23	17	20	26	19	57

Bauabgang

Jahr 2011			34	1	4	6	1	1	3	8	2	1	4	2	1
Jahr 2010		41		5	1	2	3	11	2	3	7	1	1	1	4
Jahr 2009	29			1	0	5	2	2	21	3	1	3	2	9	0

Baufertigstellung

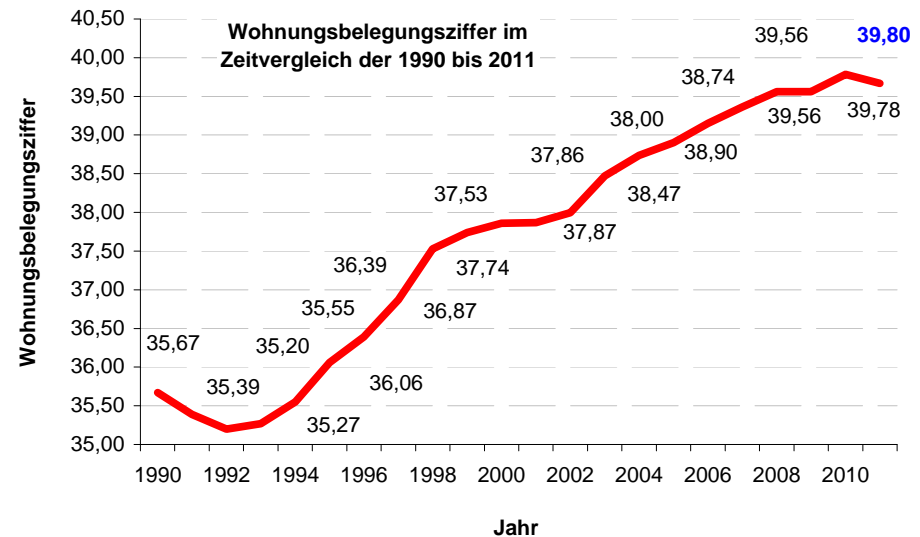
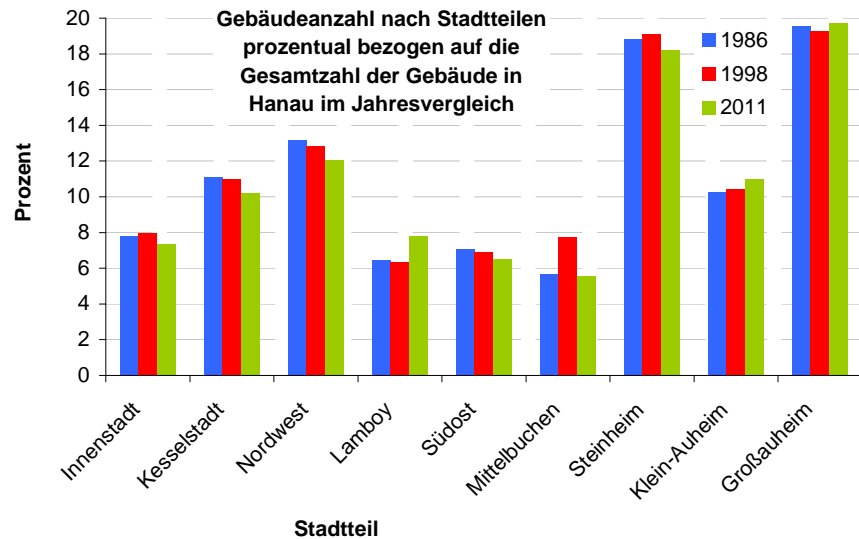
Jahr 2011			171	5	6	10	9	25	41	10	13	14	9	16	13
Jahr 2010		121		10	6	8	10	9	5	21	7	14	10	7	14
Jahr 2009	178			16	17	12	13	17	11	10	9	26	14	14	19



Fortgeschriebener Bestand an Wohngebäuden am 31.12.2011 nach Gebäudearten

Stadt- bezirk		Wohngebäude ¹⁾										
		zusammen			davon mit							
		Gebäude	Wohnfläche 100 m ²	Wohnungen	1 Wohnung		2 Wohnungen			3 oder mehr Wohnungen		
					Gebäude/ Wohnungen	Wohnfläche 100 m ²	Gebäude	Wohnfläche 100 m ²	Wohnungen	Gebäude	Wohnfläche 100 m ²	Wohnungen
010	Innenstadt	1.076	3.921	5.871	159	172	158	259	316	759	3.490	5.396
020	Kesselstadt	1.492	4.361	5.289	801	1.052	281	535	562	410	2.774	3.926
030	Nordwest	1.759	4.142	4.837	832	1.124	418	742	836	509	2.277	3.169
040	Lamboy	1.139	3.366	4.740	572	654	128	203	256	439	2.509	3.912
050	Südost	952	3.031	4.398	318	426	154	285	308	480	2.321	3.772
060	Mittelbuchen	1.033	1.689	1.661	716	916	226	425	452	91	348	493
070	Steinheim	2.663	4.992	5.572	1.457	1.816	734	1.243	1.468	472	1.933	2.647
080	Klein-Auheim	1.600	2.915	3.325	811	987	542	882	1.084	247	1.046	1.430
090	Wolfgang + Grossauheim	2.876	6.585	7.646	1.475	1.719	794	1.315	1.588	607	3.551	4.583
000	Hanau, St.	14.590	35.002	43.339	7.141	8.866	3.435	5.889	6.870	4.014	20.249	29.328

1) ohne Wohnheime.



Wohnungsbelegungsnummer: Die Belegungsdichte gibt die durchschnittlich in einer Wohnung lebende Personenzahl an.

Hanau - Stand 31.12.2011

Wohnfläche je Einwohner

- 55 bis 55 (2)
- 40,6 bis 55 (2)
- 39,5 bis 40,6 (2)
- 35,6 bis 39,5 (2)
- 31,7 bis 35,6 (2)

Vergleich der Wohnfläche

Jahre 1999 und 2011

55



- Jahr 1999
- Jahr 2011

Mittelbuchen

Nordwest

Lamboy

Kesselstadt

Innenstadt

Wolfgang

Südost

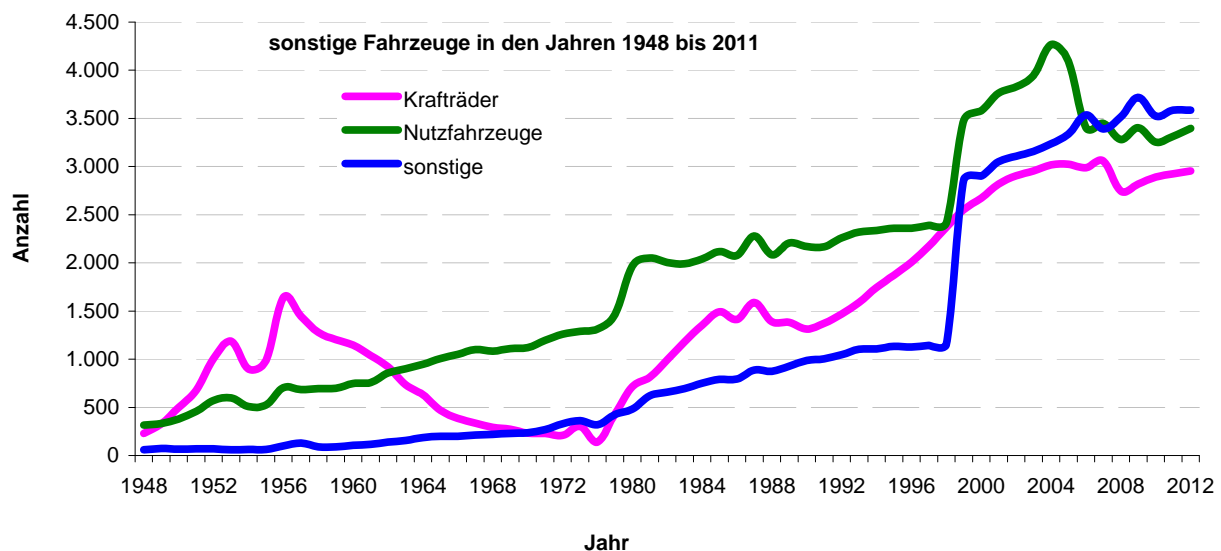
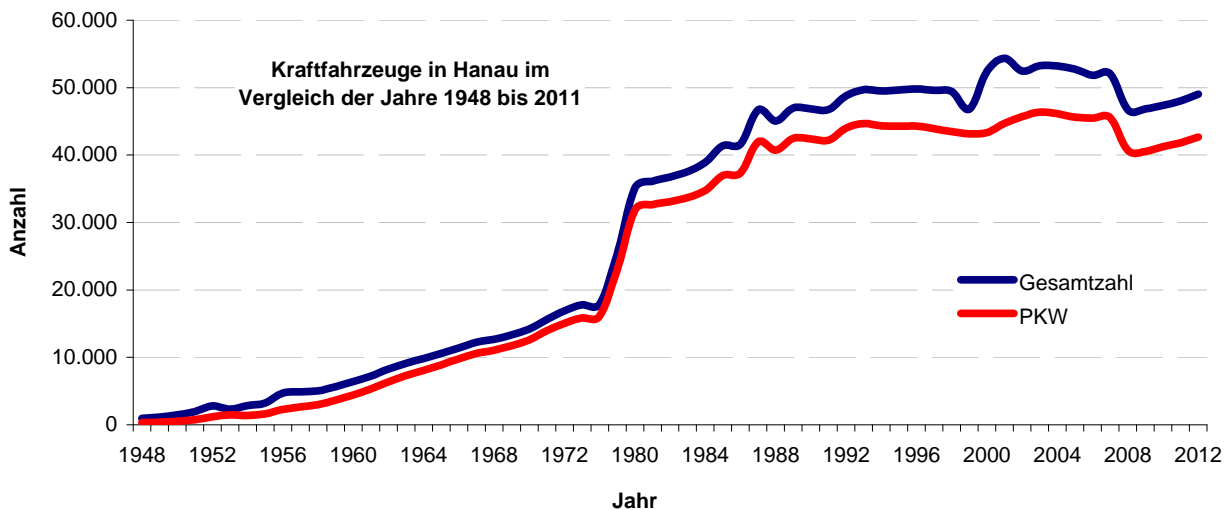
Steinheim

Großauheim

Klein-Auheim

Fahrzeugbestand des Kraftfahrt-Bundesamtes per 01.01. eines Jahres

Stadtteil	Anzahl Kraftfahrzeuge im Jahr				je 100 Einwohner	
	1999	2010	2011	2012	2009	2012
Innenstadt	5.643	4.727	4.808	5.129	53	56
Kesselstadt	5.658	5.325	5.418	5.435	57	59
Nordwest	5.107	6.045	6.102	6.191	69	71
Lamboy	4.475	5.229	5.357	5.605	67	67
Südost	5.099	4.852	4.985	5.043	67	69
Mittelbuchen	1.815	2.491	2.562	2.686	86	89
Steinheim	6.728	8.106	8.230	8.310	77	80
Klein-Auheim	3.863	5.089	5.126	5.166	81	84
Großauheim	6.148	7.280	7.424	7.594	74	77
Wolfgang	848	1.317	1.314	1.453	102	97
Gesamt	46.618	50.907	51.628	52.733	70	72
<i>davon</i>						
Krafträder	2.552	2.893	2.924	2.955	4	4
PKW - privat	38.203	36.959	37.628	38.401	50	52
PKW - gewerblich	4.939	4.280	4.174	4.290		
Nutzfahrzeuge	3.476	3.253	3.315	3.397		
Anhänger	2.858	3.522	3.587	3.690		



ab 01.08.2008 nur noch angemeldete Fahrzeuge ohne vorübergehende Stilllegung

Hanau - Stand 31.12.2011

PKW -privat- je 100 Einwohner über 18 Jahren mit Hauptwohnsitz

- 71 bis 71 (1)
- 58 bis 71 (3)
- 53 bis 58 (2)
- 42 bis 53 (2)
- 37 bis 42 (2)

Mittelbuchen

Nordwest

Lamboy

Kesselstadt

Innenstadt

Wolfgang

Südost

Steinheim

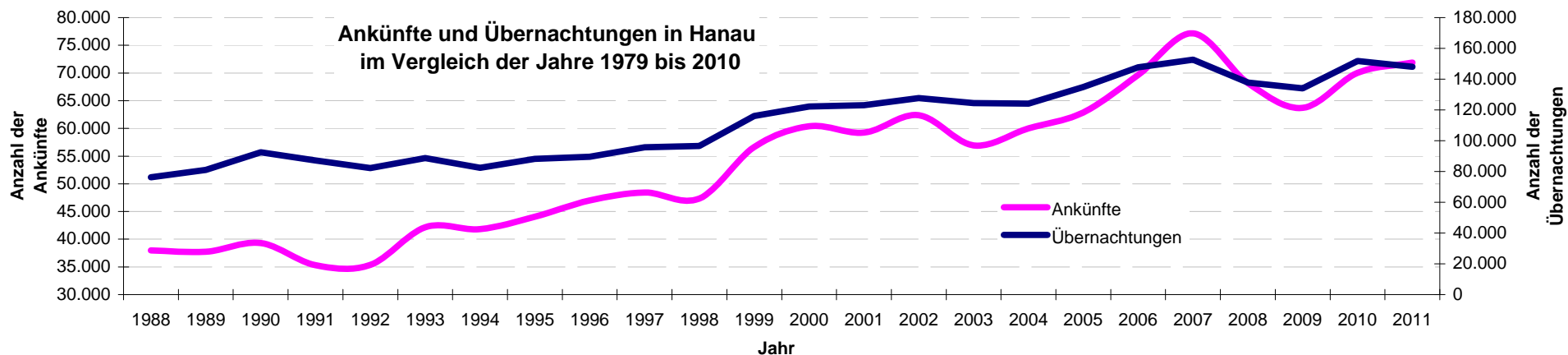
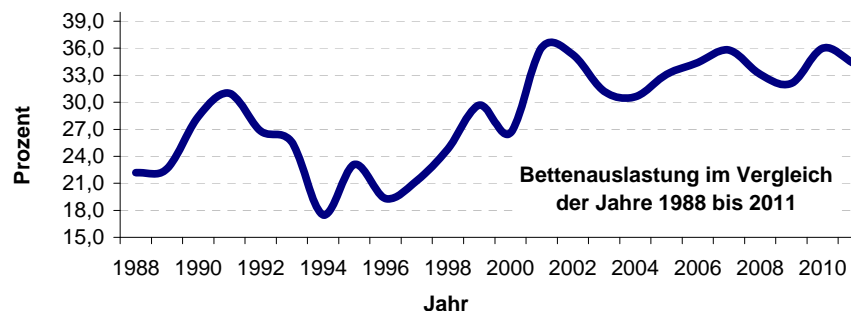
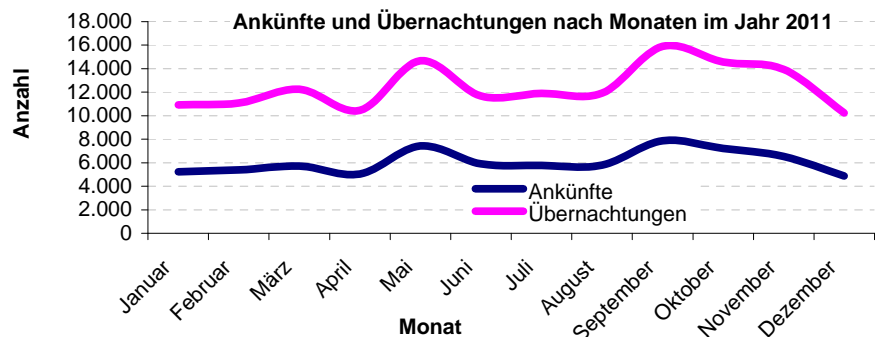
Großauheim

Klein-Auheim



Statistik der Beherbergung in Hanau

Jahr 2011	Monat												Jahr
	Jan 11	Feb 11	Mrz 11	Apr 11	Mai 11	Jun 11	Jul 11	Aug 11	Sep 11	Okt 11	Nov 11	Dez 11	2011
Ankünfte	5.239	5.386	5.717	5.046	7.430	5.917	5.775	5.805	7.879	7.204	6.540	4.861	71.863
Übernachtungen	10.914	11.080	12.257	10.453	14.668	11.677	11.905	11.915	15.897	14.562	13.939	10.230	148.004
durchschn. Aufenthaltsdauer	2,1	2,1	2,1	2,1	2,0	2,0	2,1	2,1	2,0	2,0	2,1	2,1	2,1
Jahr 2010	Jan 10	Feb 10	Mrz 10	Apr 10	Mai 10	Jun 10	Jul 10	Aug 10	Sep 10	Okt 10	Nov 10	Dez 10	2010
Ankünfte	4.935	5.684	6.162	5.509	6.041	6.480	5.207	5.003	7.356	6.351	6.724	4.412	70.034
Übernachtungen	10.502	12.478	13.067	12.823	12.506	13.994	11.888	11.224	15.458	13.563	14.043	9.705	151.843
durchschn. Aufenthaltsdauer	2,1	2,2	2,1	2,3	2,1	2,2	2,3	2,2	2,1	2,1	2,1	2,2	2,2
Jahr 2009	Jan 09	Feb 09	Mrz 09	Apr 09	Mai 09	Jun 09	Jul 09	Aug 09	Sep 09	Okt 09	Nov 09	Dez 09	2009
Ankünfte	4.466	5.033	6.040	4.370	5.794	5.613	5.251	4.126	5.950	6.440	6.207	4.365	63.712
Übernachtungen	9.256	11.107	12.364	9.248	11.533	11.343	10.838	9.030	12.914	13.774	12.877	9.019	133.998
durchschn. Aufenthaltsdauer	2,1	2,2	2,0	2,1	2,0	2,0	2,1	2,2	2,2	2,1	2,1	2,1	2,1



Kriminalstatistik 2011
Hanau - auf einen Blick

Straftaten	erfasste Fälle	geklärte Fälle	Aufklärungsquote	Vergleich Vorjahr
Gesamt	8.009	4.862	60,7	↑
Straftaten gegen das Leben	7	7	100	↑
Straftaten gegen die sexuelle Selbstbestimmung	58	49	84,5	↑
Roheitsdelikte und Straftaten gegen die persönliche Freiheit	776	673	86,7	↑
einfacher Diebstahl	1.638	616	37,6	↑
schwerer Diebstahl	1.385	179	12,9	↓
Vermögens- und Fälschungsdelikte	1.866	1.666	89,3	↑
Sonstige Straftatbestände gemäß StGB	1.025	448	43,7	↓
Strafrechtliche Nebengesetze	1.254	1.224	97,6	↑

Häufigkeitszahl

9.036 ↑

Tatverdächtige

Gesamt	4.006	
Kinder	94	↓
Jugendliche	424	↑
Heranwachsende	420	↑
Erwachsene	3.068	↑

Tatverdächtigenbelastungszahl

Männlich	Weiblich	Gesamt
67,3	23,6	44,8

Nichtdeutsche Tatverdächtige

Gesamt	%
1.814	40,5

↑

Wohnsitzverteilung der Tatverdächtigen

	Gesamt	%
Hanau	2.189	54,6
Main-Kinzig-Kreis	543	13,6
Hessen	540	13,5
übriges BRD	377	9,4
ausserhalb BRD	138	3,4
ohne festen Wohnsitz	285	7,1

↑
↓
↑
↑
↑
↑

jeweils prozentual bezogen auf die Gesamtzahl der Tatverdächtigen

