

## Hanauer Zahlen aktuell 06/2015

Eine Statistik verändert Hanau nicht, aber sie zeigt, wie Hanau sich verändert!

**Hanau - auf einen Blick**

(ausführliches Datenmaterial finden Sie auf den Folgeseiten)

	Datenstand / Monat	Anzahl	Veränderung zum Vorjahres- Monat
<b>Bevölkerung</b>			
Hauptwohnsitz	30.04.2015	93.382	+
Nebenwohnsitz	30.04.2015	4.044	-
Aufgrund einer Programmumstellung im Melderegister liegen derzeit keine aktuellen Bevölkerungszahlen vor			
<b>Bevölkerungsbewegung</b>			
Geburten	Apr 15	86	+
Sterbefälle	Apr 15	84	+
Zuzüge	Apr 15	594	+
Wegzüge	Apr 15	498	+
Aufgrund einer Programmumstellung im Melderegister liegen derzeit keine aktuellen Bevölkerungszahlen vor			
<b>Arbeitslose</b>	30.06.2015	4.162	-
<b>Sozialversicherungspflichtig Beschäftigte</b>			
am Wohnort	30.09.2014	33.041	+
am Arbeitsort	30.06.2014	45.652	+
<b>Pendler</b>			
Einpendler	30.06.2014	32.742	+
Auspendler	30.06.2014	19.520	+
<b>SGB II - Empfänger</b>	31.12.2014	10.283	+
<b>Tourismus</b>			
Ankünfte	Mai 15	6.427	+
Übernachtungen	Mai 15	12.885	-
<b>Gewerbe</b>			
Anmeldungen	Jun 15	94	-
Abmeldungen	Jun 15	48	-
<b>Baugenehmigungen</b>	Jun 15	6	-

Zunahme + bzw. Abnahme - keine Veränderung =

### Datenquellen:

Einwohnerzahlen:

ekom21 / FB 1.05 Statistik - Auswertung mit SPSS

Bevölkerungsbewegungen:

ekom21 - Kommunalstatistik

Arbeitslose:

Bundesagentur für Arbeit

Sozialversicherungspflichtig Beschäftigte:

Bundesagentur für Arbeit

Pendler:

Bundesagentur für Arbeit

SGB II - Empfänger

Bundesagentur für Arbeit

Tourismus

Hessisches Statistisches Landesamt

Gewerbe

Gewerbeamt der Stadt Hanau

Baugenehmigungen

FB 7 Bauaufsicht, Umwelt- und Denkmalschutz

## Einwohnerzahlen mit Hauptwohnsitz

<u>Bevölkerung</u>	Monat / Jahr							
	Jun 14		Mrz 15		Apr 15		Jun 15	
	absolut	%	absolut	%	absolut	%	absolut	%
<b>Geschlecht</b>								
Männlich	45.168	49,0	45.711	49,0	45.803	49,0	k.A.	
Weiblich	47.085	51,0	47.586	51,0	47.579	51,0	k.A.	
<b>Gesamt</b>	92.253	100	93.297	100	93.382	100	k.A.	
<b>Wohnsitz</b>								
Gesamt Haupt- und Nebenwohnung	96.334		97.355		97.426		k.A.	
Nebenwohnung	4.081	4,2	4.058	4,2	4.044	4,2	k.A.	
<b>Nationalität</b>								
Deutsch	72.311	78,4	72.520	77,7	72.526	77,7	k.A.	
Ausländer	19.942	21,6	20.777	22,3	20.857	22,3	k.A.	
<b>Migrationshintergrund</b>	34.548	37,4	35.738	38,3	35.878	38,4	k.A.	
<b>Altersgruppe</b>								
unter 6 Jahre	5.302	5,7	5.547	5,9	5.543	5,9	k.A.	
6 bis 15 Jahre	8.964	9,7	9.021	9,7	9.002	9,6	k.A.	
16 bis 64 Jahre	60.195	65,2	60.759	65,1	60.855	65,2	k.A.	
über 65 Jahre	17.792	19,3	17.970	19,3	17.982	19,3	k.A.	
<b>Stadtteil</b>								
Innenstadt	11.219	12,2	11.386	12,2	11.392	12,2	k.A.	
Kesselstadt	11.241	12,2	11.341	12,2	11.341	12,1	k.A.	
Nordwest	10.611	11,5	10.723	11,5	10.745	11,5	k.A.	
Lamboy	11.193	12,1	11.413	12,2	11.444	12,3	k.A.	
Südost	9.386	10,2	9.466	10,1	9.482	10,2	k.A.	
Mittelbuchen	3.760	4,1	3.790	4,1	3.787	4,1	k.A.	
Steinheim	12.339	13,4	12.429	13,3	12.426	13,3	k.A.	
Klein-Auheim	7.706	8,4	7.729	8,3	7.748	8,3	k.A.	
Großauheim	12.454	13,5	12.572	13,5	12.569	13,5	k.A.	
Wolfgang	2.344	2,5	2.448	2,6	2.448	2,6	k.A.	

*jeweils prozentual bezogen auf die Gesamtzahl der Einwohner*

**Migrationshintergrund ist unter den folgenden Kriterien gegeben:**

1. Staatsangehörigkeit nichtdeutsch **oder**

1. Staatsangehörigkeit deutsch und 2. Staatsangehörigkeit nichtdeutsch **oder**

1. Staatsangehörigkeit deutsch, keine 2. Staatsangehörigkeit - jedoch Einbürgerungsvermerk vorhanden

## Bevölkerungsbewegung (Verarbeitete Meldungen im Melderegister)

	Monat / Jahr			
	Jun 14	Mrz 15	Apr 15	Jun 15
<b>Wanderungen</b>				
Zuzüge	510	618	594	k.A.
Wegzüge	420	510	498	k.A.
Wanderungssaldo	90	108	96	k.A.
Umzüge	364	442	430	k.A.
<b>natürliche Bevölkerungsbewegung</b>				
Lebendgeborene	77	92	86	k.A.
Gestorbene	71	113	84	k.A.
Geburtenüberschuss	6	-21	2	k.A.
Eheschließungen	95	65	94	k.A.
Geschiedene	65	81	69	k.A.

*Das Verfahren im Melderegister befindet sich derzeit in einer Umstellungsphase. Einwohnerzahlen können derzeit nicht ausgewertet werden, auch liegen keine Daten zu den Bevölkerungsbewegungen vor.*

<u>Arbeitsmarkt</u>	Monat / Jahr							
	Jun 14		Apr 15		Mai 15		Jun 15	
	absolut	%	absolut	%	absolut	%	absolut	%
Zugang	855		937		745		875	
Abgang	858		1.000		833		891	

<b>Arbeitslose</b>	<b>4.173</b>		<b>4.270</b>		<b>4.180</b>		<b>4.162</b>	
<i>davon</i>								
Weiblich	1.985	47,6	2.080	48,7	2.059	49,3	2.023	48,6
Ausländer	1.512	36,2	1.649	38,6	1.633	39,1	1.615	38,8
unter 25 Jahre	400	9,6	372	8,7	347	8,3	393	9,4
55 Jahre und älter	632	15,1	621	14,5	614	14,7	610	14,7
SGB III	1.116	26,7	1.085	25,4	1.021	24,4	975	23,4

*jeweils prozentual bezogen auf die Gesamtzahl der Arbeitslosen*

<i>darunter</i>								
Frauen	473	42,4	461	42,5	450	44,1	413	42,4
Ausländer	312	28,0	306	28,2	306	30,0	286	29,3
unter 25 Jahre	147	13,2	127	11,7	108	10,6	115	11,8
55 Jahre und älter	231	20,7	216	19,9	225	22,0	225	23,1

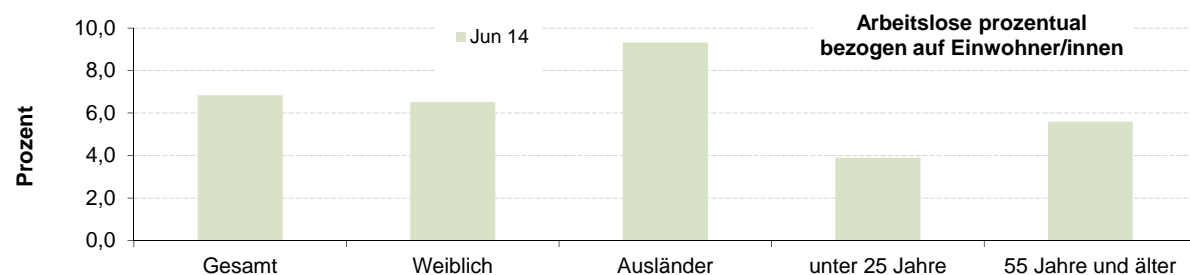
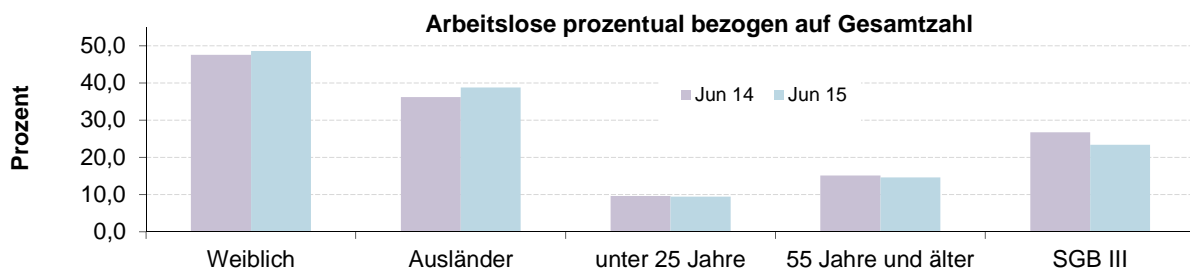
*jeweils prozentual bezogen auf die Gesamtzahl der arbeitslosen SGB III - Empfänger/innen*

<b>Einwohner</b> (HW / 15-64 Jahre)	<b>61.119</b>		<b>61.806</b>		<b>k.A.</b>		<b>k.A.</b>	
<i>davon</i>								
Weiblich	30.451	49,8	30.737	49,7	k.A.		k.A.	
Ausländer	16.228	26,6	16.890	27,3	k.A.		k.A.	
unter 25 Jahre	10.287	16,8	10.369	16,8	k.A.		k.A.	
55 Jahre und älter	11.290	18,5	11.444	18,5	k.A.		k.A.	

*jeweils prozentual bezogen auf die Gesamtzahl der Einwohner/innen*

#### Arbeitslose prozentual bezogen auf Einwohner/innen

<b>Gesamt</b>	<b>6,8</b>		<b>6,9</b>		<b>k.A.</b>		<b>k.A.</b>	
<i>davon</i>								
Weiblich	6,5		6,8		k.A.		k.A.	
Ausländer	9,3		9,8		k.A.		k.A.	
unter 25 Jahre	3,9		3,6		k.A.		k.A.	
55 Jahre und älter	5,6		5,4		k.A.		k.A.	



<u>Tourismus</u>	Monat / Jahr			
	Mai 14	Mrz 15	Apr 15	Mai 15
Ankünfte	6.036	6.948	6.416	6.427
Übernachtungen	13.552	14.781	13.145	12.885
durchschn. Aufenthaltsdauer	2,2	2,1	2,0	2,0

### Gewerbemeldungen nach Stadtteilen

<i>Gewerbe an meldungen</i>	Monat / Jahr			
	Jun 14	Apr 15	Mai 15	Jun 15
Innenstadt	9	18	19	25
Kesselstadt	4	12	10	7
Nordwest	13	15	23	11
Lamboy	12	14	20	9
Südost	50	6	11	7
Mittelbuchen	4	4	2	2
Steinheim	6	5	5	12
Klein-Auheim	8	3	10	3
Großauheim	8	7	10	14
Wolfgang	2	1	3	4
<b>Gesamt</b>	<b>116</b>	<b>85</b>	<b>113</b>	<b>94</b>

<i>Gewerbe ab meldungen</i>	Monat / Jahr			
	Jun 14	Apr 15	Mai 15	Jun 15
Innenstadt	8	5	14	6
Kesselstadt	4	3	7	4
Nordwest	11	6	6	2
Lamboy	3	7	6	10
Südost	11	4	5	6
Mittelbuchen	1	0	0	1
Steinheim	6	0	11	5
Klein-Auheim	1	2	7	3
Großauheim	8	4	6	8
Wolfgang	17	1	4	3
<b>Gesamt</b>	<b>70</b>	<b>32</b>	<b>66</b>	<b>48</b>

### Bautätigkeit nach Stadtteilen

<i>Baugenehmigungen</i>	Monat / Jahr			
	Jun 14	Apr 15	Mai 15	Jun 15
Innenstadt	1	1	3	0
Kesselstadt	0	0	4	0
Nordwest	2	1	3	0
Lamboy	0	2	2	5
Südost	3	1	0	0
Mittelbuchen	0	1	0	0
Steinheim	1	1	0	1
Klein-Auheim	1	0	0	0
Großauheim	1	3	1	0
Wolfgang	6	2	4	0
<b>Gesamt</b>	<b>15</b>	<b>12</b>	<b>17</b>	<b>6</b>
<b>Bauabgang</b>	<b>0</b>	<b>5</b>	<b>1</b>	<b>1</b>
<b>Baufertigstellung</b>	<b>14</b>	<b>3</b>	<b>1</b>	<b>0</b>

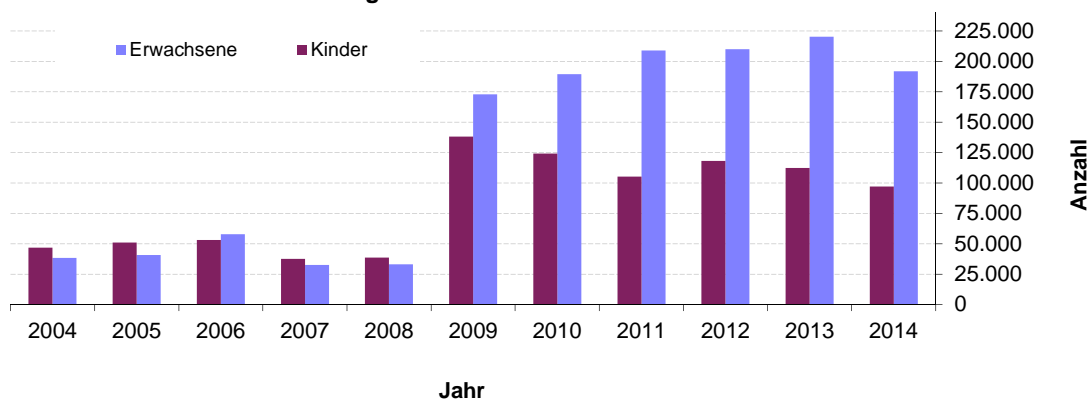
## 07.006 Frei- und Hallenbäder

2014 Monat	Besucher insgesamt	davon		Sauna
		Erwachsene	Jugendliche	
Januar	22.682	15.129	7.553	2.551
Februar	22.487	14.761	7.726	2.233
März	20.771	13.194	7.577	1.707
April	19.103	12.815	6.288	1.452
Mai	26.345	17.428	8.917	1.518
Juni	39.823	25.840	13.983	982
Juli	43.660	28.012	15.648	1.021
August	21.733	15.190	6.543	335
September	18.524	12.945	5.579	1.084
Oktober	17.396	12.276	5.120	1.517
November	20.915	13.635	7.280	1.466
Dezember	15.278	10.507	4.771	1.399
<b>Gesamt 2014:</b>	<b>288.717</b>	<b>191.732</b>	<b>96.985</b>	<b>17.265</b>
Jahr 2013	332.140	220.011	112.129	17.784
Jahr 2012	327.935	209.869	118.066	18.477
Jahr 2011	314.052	208.845	105.207	21.385
Jahr 2010	313.549	189.432	124.117	18.315
Jahr 2009	310.861	172.812	138.049	16.012
Jahr 2008	201.304	33.145	38.623	6.883
Jahr 2007	237.527	32.489	37.408	12.492
Jahr 2006	307.693	57.734	53.107	13.455
Jahr 2005	278.580	40.624	50.907	13.721
Jahr 2004	278.571	38.230	46.793	11.314

Für das Jahr 2009 bis 2011 liegen keine Daten des Wassersportclub Birkensee e.V. vor  
Aufgrund von Nutzungsänderungen wird ab 2012 der Badensee als offizielles EU-Badegewässer  
abgemeldet, es findet kein Badebetrieb mehr statt.

Quelle: Stadtwerke Hanau GmbH (Bäderbetriebe) und Wassersportclub Birkensee e.V.

## Besucherzahlen im Jahresvergleich

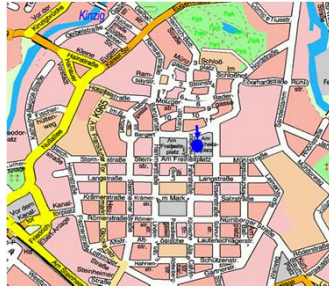


## Umweltmonitor

Datenquelle: Hessischer Umweltmonitor des Hessischen Statistischen Landesamtes und Hessisches Landesamt für Umwelt und Geologie

Daten zur Meßstation:

Station	610
PLZ - Gemeinde	63450 Hanau
Straße	Am Freiheitsplatz
Rechtswert	3494225
Hochwert	5555425
Längengrad	8°55'9,2"
Breitengrad	50°08'10,1"
Höhe über NN	110
Höhe über Grund	3,5
Abstand vom Fahrbahnrand (in m)	8
Messbeginn	01.01.1977



### Lage der Messstelle

Gebiet	Ballungsraum Rhein-Main
Beschaffenheit	Ebene
Lage	Innenstadt

### Messstellenumgebung

Orientierung zu Verkehrswegen	Busbahnhof
Vorherrschende Windrichtung	SW
Straßentyp (im Umkreis von 100 m)	große und breite Straßen
Verkehrsdichte	hoch

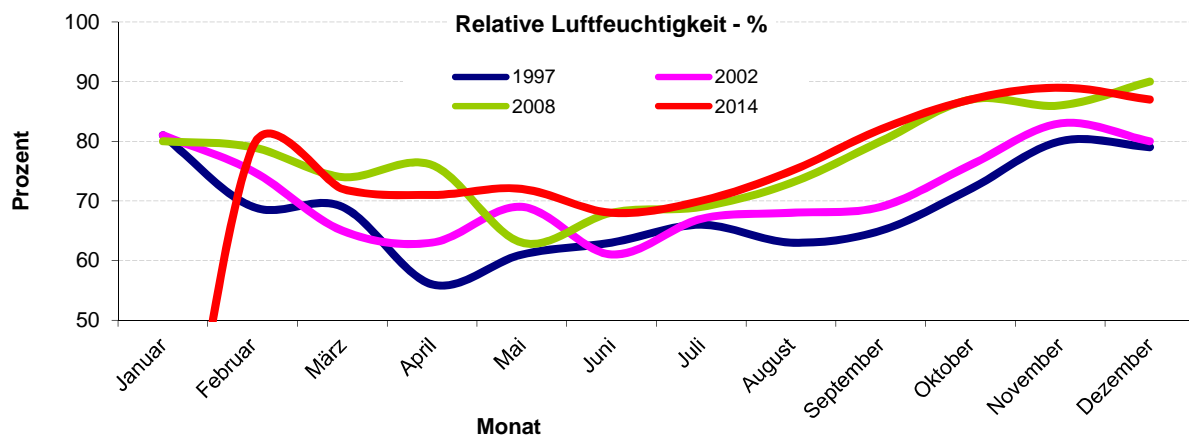
**Gebietsnutzung:** Gewerbe, Wohnen, Sonstiges

### Abstand zu relevanten Emissionsquellen (in km)

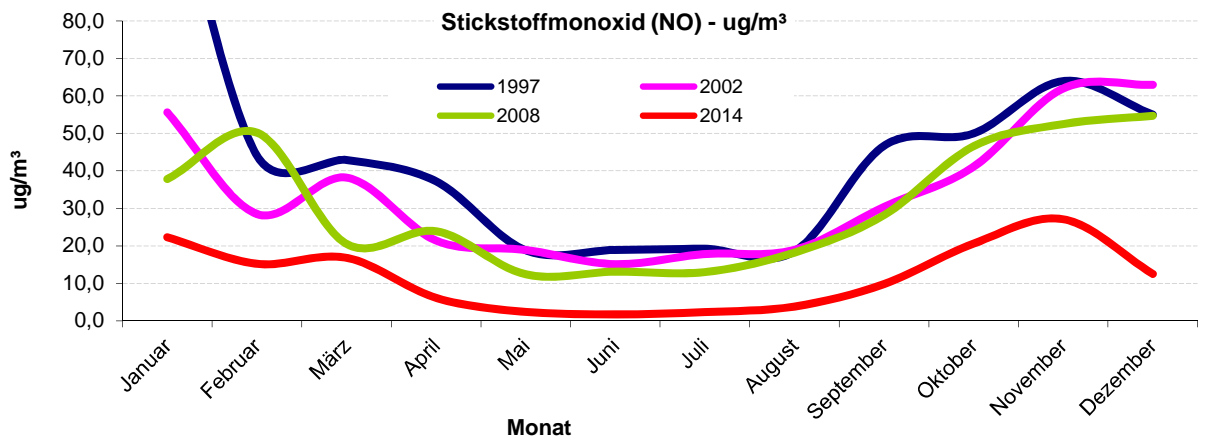
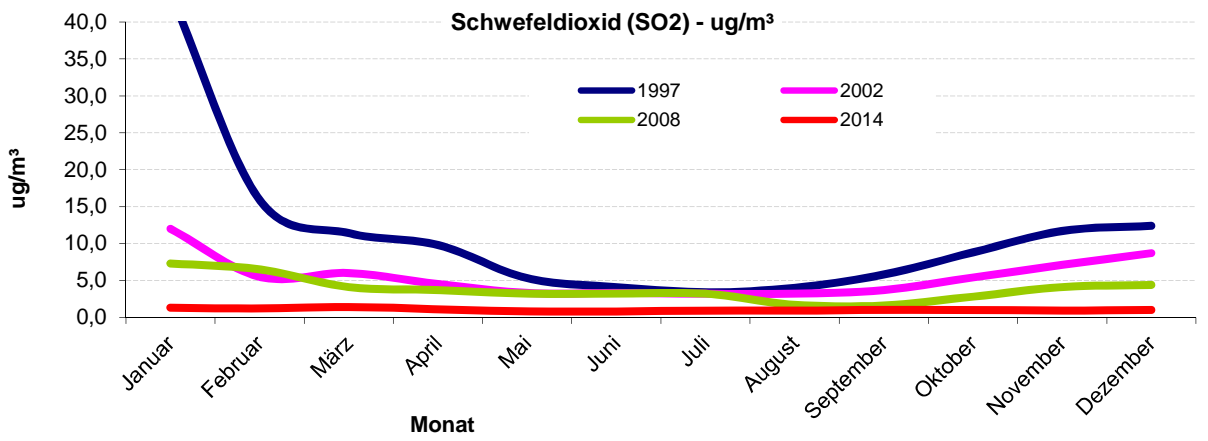
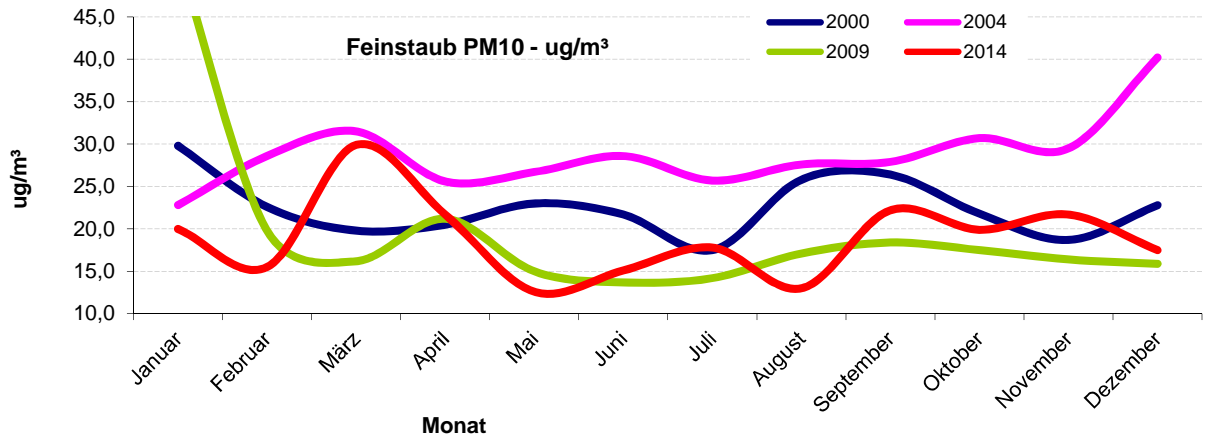
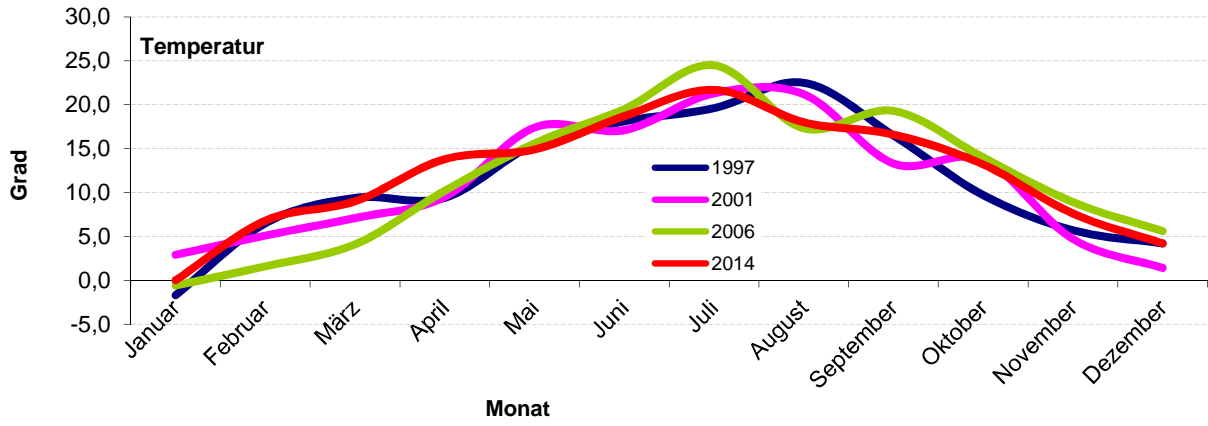
Industrie	0,6
Gewerbe	0,03
Wohnen	0,03

**Einstufung der Immissionsbelastung** durchschnittlich

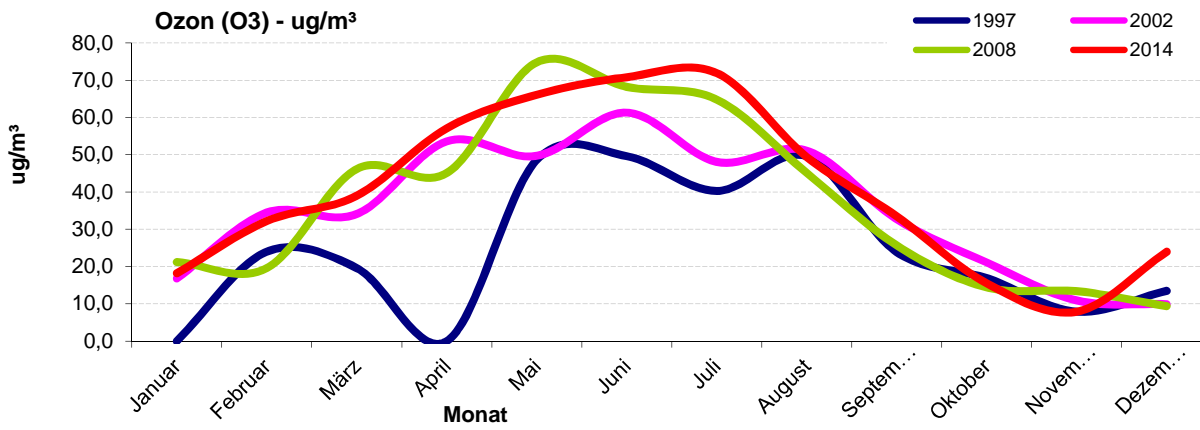
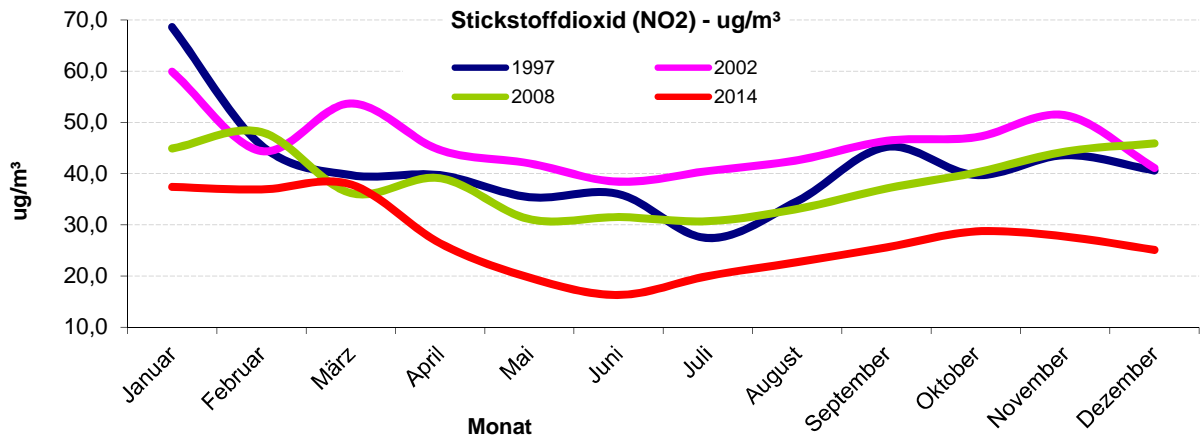
## Meßstation - Durchschnittswerte



### Meßstation - Durchschnittswerte



### Meßstation - Durchschnittswerte





Thema	HU-Zahlen		Verfügbarkeit	letzter
	aktuell	Datenquelle		Datenstand / Monat / Jahr
Arbeitslose	06/2015	Bundesagentur für Arbeit	monatlich	Jun 15
Auszubildende nach Wirtschaftsabschnitten	07/2014	Bundesagentur für Arbeit	halbjährlich	31.12.2013
Bautätigkeit	06/2015	FB 7 - Bauaufsichtsamt Hanau	monatlich	Jun 15
Bautätigkeit - ausführlich	12/2011	FB 7 - Bauaufsichtsamt Hanau	halbjährlich	Jahr 2011
Beschäftigte nach Stadtteilen	04/2015	Bundesagentur für Arbeit	vierteljährlich	30.09.2014
Beschäftigte nach Wirtschaftsabschnitten	01/2015	Bundesagentur für Arbeit	halbjährlich	30.06.2014
Beschäftigte, geringfügig - Mini-Job	03/2014	Deutsche Rentenversicherung	jährlich	31.12.2013
Beschäftigte, geringfügig - Mini-Job	01/2014	Bundesagentur für Arbeit	jährlich	30.06.2013
Bevölkerung	04/2015	ekom21 / FB 1.12 Statistik - SPSS	monatlich	30.04.2015
Bevölkerungs-Bewegungen - ausführlich	03/2011	ekom21 / FB 1.12 Statistik - SPSS	jährlich	Jahr 2010
Bevölkerungszahlen - ausführlich	02/2011	ekom21 / FB 1.12 - Statistik	jährlich	Jahr 2010
Eheschließungen in Hanau - ausführlich	06/2012	Standesamt Hanau	halbjährlich	Jahr 2011
Eheschließungen und Scheidungen - ausführlich	03/2011	ekom21 / FB 1.12 Statistik - SPSS	jährlich	Jahr 2010
Ein- und Auspendler	01/2015	Bundesagentur für Arbeit	jährlich	30.06.2014
Fremdenverkehr	06/2015	Hessisches Statistisches Landesamt	monatlich	Mai 15
Fremdenverkehr - Jahresergebnisse	01/2015	Hessisches Statistisches Landesamt	jährlich	Jahr 2014
Gebäude- und Wohnungsbestand	02/2014	Hessisches Statistisches Landesamt	jährlich	31.12.2012
Geburten in Hanau - ausführlich	06/2012	Standesamt Hanau	halbjährlich	Jahr 2011
Geburten in Hanau nach Migrationshintergrund	09/2012	Standesamt Hanau	monatlich	Sep 12
Gewerbe	06/2015	Gewerbeamt Hanau	monatlich	Jun 15
Gewerbean- und abmeldungen - ausführlich	05/2015	Gewerbeamt Hanau	jährlich	Jahr 2014
Handwerks-Unternehmen	11/2013	Handwerkskammer Wiesbaden	jährlich	22.11.2013
Haushalte	07/2014	ekom21 / FB 1.12 Statistik - HHGen	jährlich	31.12.2013
Infektionskrankheiten	03/2014	Gesundheitsamt Gelnhausen	jährlich	Jahr 2013
Insolvenzverfahren	03/2011	Insolvenzgericht Hanau	jährlich	Jahr 2010
Kindertagesstätten	04/2015	EB Hanau Kindertagesbetreuung	jährlich	31.12.2014
Kraftfahrzeugbestand	05/2014	TDS-AG	jährlich	01.01.2015
Krankenhäuser	03/2015	St. Vinzenz Krankenhaus / Klinikum Hanau	jährlich	Jahr 2014
Kriminalstatistik	03/2012	Polizeipräsidium Südosthessen	jährlich	Jahr 2011
Leistungsempfänger/innen Arbeitslosengeld	04/2015	Bundesagentur für Arbeit	vierteljährlich	31.12.2014
Schulabgänger/innen	10/2013	Hessisches Kultusministerium	jährlich	01.07.2013
Schüler/innen	10/2013	Hessisches Kultusministerium	jährlich	01.11.2013
Schwerbehinderte	04/2015	Hessisches Amt für Versorgung	jährlich	31.12.2014
SGB-Empfänger bzw. Bedarfsgemeinschaften	05/2014	Bundesagentur für Arbeit	jährlich	31.12.2013
SGB II - Bedarfsgemeinschaften bzw. Personen	04/2015	Bundesagentur für Arbeit	vierteljährlich	31.12.2014
SGB II - Empfänger/innen nach Stadtteilen	04/2015	Bundesagentur für Arbeit	vierteljährlich	31.03.2015
SGB III - Empfänger/innen nach Stadtteilen	04/2015	Bundesagentur für Arbeit	vierteljährlich	31.03.2015
Todesursachenstatistik	06/2014	Hessisches Statistisches Landesamt	jährlich	Jahr 2012
Turn- und Sportvereine	01/2013	Fachstelle Sport	jährlich	31.12.2012
Unternehmen der Industrie- und Handelskammer	11/2013	Industrie- und Handelskammer Hanau	jährlich	22.11.2013
Wohnungsbestand	09/2014	Hessisches Statistisches Landesamt	jährlich	31.12.2013