



vielseitig



aktiv



engagiert

Senioren, Ehrenamt und Vielfalt

Stadt Hanau • Amt für Senioren, Ehrenamt & Vielfalt

Steinheimer Straße 1, 63450 Hanau

Allgemeine Sprechzeiten:

Dienstag	9.00 - 12.00 Uhr
Mittwoch	9.00 - 12.00 Uhr 14.00 - 16.30 Uhr
Donnerstag	9.00 - 12.00 Uhr

Zentrale / Empfang

Tel. 06181 66820-31
Tel. 06181 66820-0

und nach Vereinbarung

Mehr Informationen: www.hanau.de / Vielfalt.Leben

Tipp: Mit dem [Hanau Pass](#) sind Ermäßigungen bei kostenpflichtigen Angeboten möglich.

Inhaltsverzeichnis

	Seite
Inhaltsübersicht	3
Vorwort Bürgermeister W. Axel Weiss-Thiel	4
Team <i>Senioren, Ehrenamt und Vielfalt</i>	5-6
Das Seniorenbüro	7
Mobil im Alter	8-9
Kurse / Kreativität / Digitale Medien	10-11
N(M)achbarschaften	12-13
Synergien im Lamboy	14
Repair Café / Ausstellung „Alter und Liebe“	15
Alt & Jung-Chancenpatenschaften	16
Mit uns gut auf Achse - Tourenprogramm	17
Märchenerzählkreis / Musik	18
Erzählcafés / Kino-Erzählcafé	19
Feiern und Feste	20-21
Freiwilligenagentur Hanau	22-24
Demokratie leben! - Förderprogramm	25
Lamboyladen	26
WIR - Förderprogramm	27
Teilhabe / Behindertenbeauftragte	28-29
Pflegeberatungszentrum	30
Externe Beratungsstelle	31-32
Seniorenbeirat / Ausländerbeirat	33
Impressum	34



Liebe Bürgerinnen und Bürger,

gerne stelle ich Ihnen in dieser Broschüre die Bandbreite unserer Angebote von **Senioren, Ehrenamt und Vielfalt** vor.

Sich engagieren,

im Alter aktiv sein,

Demokratieprojekte starten,

Informationen aus dem neuen Pflegeberatungszentrum,

Ausflüge oder Kurse von, mit und für Senior*innen oder die

Märchenspiele in Gebärdensprache

bilden einen Ausschnitt der vielfältigen Möglichkeiten im Haus am Steinheimer Tor.

Ein gutes Miteinander in Hanau - unabhängig von Alter, Weltanschauung, Kultur, Geschlecht oder Beeinträchtigung - ist das Ziel.

Ich wünsche Ihnen viel Spaß und Anregungen beim Blättern und lade Sie ein, persönlich auf das Team zuzugehen.

W. Axel Weiss-Thiel
Bürgermeister

Amt für Senioren, Ehrenamt und Vielfalt

Christine Schäfer

Kommissarische Amtsleitung

Raum 100, Tel. 06181 66820-44

E-Mail: christine.schaefer@hanau.de

Stephan Baumann

Finanzen und Veranstaltungen

Raum 109, Tel. 06181 66820-45

E-Mail: stephan.baumann@hanau.de

Seniorenbüro

Julika Portscher

Assistenz

Raum 102, Tel. 06181 66820-48

E-Mail: julika.portscher@hanau.de

Birgitt Hakgören

Fahrtenprogramm

Raum 103, Tel. 06181 66820-43

E-Mail: birgitt.hakgoeren@hanau.de

Karin Dunkel

Projekte und Beratung

Raum 207, Tel. 06181 66820-50

E-Mail: karin.dunkel@hanau.de

Barbara Heddendorp

Nachbarschaftsinitiativen, Projekte und BaS

Raum 209, Tel. 06181 66820-60

E-Mail: barbara.heddendorp@hanau.de

Inge Gach

Kurse und Sachbearbeitung

Raum 104, Tel. 06181 66820-41

E-Mail: inge.gach@hanau.de

Rita Merz

Sachbearbeitung

Raum 101, Tel. 06181 66820-46

E-Mail: rita.merz@hanau.de



Freiwilligenagentur

Iris Fuchs

Leitung Freiwilligenagentur
Raum 204, Tel. 06181 66820-53
E-Mail: iris.fuchs@hanau.de

Integration und Inklusion

Andrea Freund

WIR-Koordination und Inklusion
Raum 107, Tel. 06181 66820-35
E-Mail: andrea.freund@hanau.de

Kerstin Fritz

Demokratie leben! und Altenhilfe
Raum 101, Tel. 06181 66820-37
E-Mail: kerstin.fritz@hanau.de

Andreas Jäger

WIR-Fallmanagement
Büro Sportsfield, 63457 Hanau
Tel. 06181 295-879
E-Mail: andreas.jaeger@baupro.de

Pürnur Scharle

Lamboyladen
Am Tümpelgarten 21, 63452 Hanau
Tel. 06181 181480
E-Mail: puernur.scharle@hanau.de

Pflegeberatungszentrum

Eva Bach

Sachbearbeitung
Raum 105, Tel. 06181 66820-53
E-Mail: eva.bach@hanau.de

Andrea Schroth

WIR-Koordination und Integration
Raum 203, Tel. 06181 66820-47
E-Mail: andrea.schroth@hanau.de

W. Schwab / Christine Schäfer

Geschäftsstelle Ausländerbeirat
Raum 100, Tel. 06181 66820-44
E-Mail: auslaenderbeirat@hanau.de

Ute Siebenhüner

Sachbearbeitung WIR-Fallmanagement
Büro Sportsfield, 63457 Hanau
Tel. 06181 295-877-
E-Mail: ute.siebenhuener@hanau.de

Was bietet das Seniorenbüro?

Wir sind Informations-, Begegnungs-, Beratungs- und Vermittlungsstellen und richten uns an Menschen, die für sich und andere aktiv werden wollen.

Wir geben Impulse für die Seniorenarbeit und entwickeln gemeinsam Ideen, deren Umsetzung unser Gemeinwesen bereichern und den Zusammenhalt stärken.

Das Seniorenbüro fördert

- bürgerschaftliches Engagement in der Lebensphase nach Beruf und Familie
- soziales und generationsübergreifendes Miteinander
- selbständige Lebensführung älterer Menschen

Wir beraten Menschen in der zweiten Lebenshälfte zu Hilfen im Alltag, Begegnungs- und Freizeitmöglichkeiten und unterstützen ihre selbständige und selbstbestimmte Lebensführung.

Wir freuen uns auf ein Gespräch mit Ihnen, Ihre Ideen und Ihr Engagement!

Das Hanauer Seniorenbüro ist seit 2015 Vorstandsmitglied in der Bundesarbeitsgemeinschaft Seniorenbüros e. V.

Kontakt:

Karin Dunkel
06181 66820-50
karin.dunkel@hanau.de

**Kontakt:**

Karin Dunkel
06181 66820-50
karin.dunkel@hanau.de

Ältere Menschen gestalten eine altersgerechte Lebenswelt.

Mobile Wohnberatung

Individuelle Beratung oder Vorträge / Seminare rund um das „Wohnen im Alter“ zum Beispiel

- Wohnraum-Anpassung mit Vorführung von Hilfsmitteln
- Wohnungs-Check, Umbaumöglichkeiten, Finanzierung
- alternative Wohnformen
- Umzugsplanung und Information zu weiteren Institutionen.

Die Beratung kann im Seniorenbüro, in Ihrem Stadtteil oder bei Ihnen zu Hause stattfinden.

Ehrenamtliches Engagement:

Gerne können Sie bei uns ehrenamtlich aktiv werden.

Qualifizierung:

Wir bieten Ihnen einen regelmäßigen Austausch und Seminare, z. B. Sturzprävention für das Ehrenamt.

Mobil im Alter

MobilityScouts bringen ihre Ideen und ihr Wissen in das Projekt „Mobility Scouts Hanau“ ein und gestalten altersgerechte Mobilität.

AFE „Age-friendly-environments Activists“ - hier engagieren sich Ältere für Teilhabe und zielgerichtete Interessenvertretung im Rahmen eines EU-Projekts.

Setzen auch Sie sich für eine gute Lebenswelt ein.

Rundum sicher mit dem Rollator in Hanau

Seminare zum sicheren Umgang mit Rollator - auch im Bus in Kooperation mit der Hanauer Straßenbahn GmbH und dem Seniorenbeirat.

Bewegt in Balance – bis ins hohe Alter

Gesundheitsfördernde Übungen für Sicherheit im Alltag mit Mittagstisch (gebührenpflichtig).

In Kooperation mit der Vereinten Martin Luther und Althanner Hospital Stiftung, dem Domicil-Seniorenpflegeheim am Schlossgarten und den Alten- und Pflegezentren des Main-Kinzig-Kreises

Kontakt:
Inge Gach
06181 66820-41
inge.gach@hanau.de



Sprachkurse, Kreativität, Geselligkeit, Miteinander und Gesundheit

- Sprachen lernen und sprachliche Kenntnisse erweitern
- Kreativ sein, Töpfern, Aquarellmalen oder Handarbeiten
- Geselliges Miteinander beim Rommeespielen oder Kegeln
- Sportlich fit und beweglich bleiben mit Gymnastik oder Kelgeln
- Bewegt in Balance – mit Mittagstisch

Sie können mitmachen oder auch selbst etwas anbieten.

Ganzheitliches Gedächtnistraining

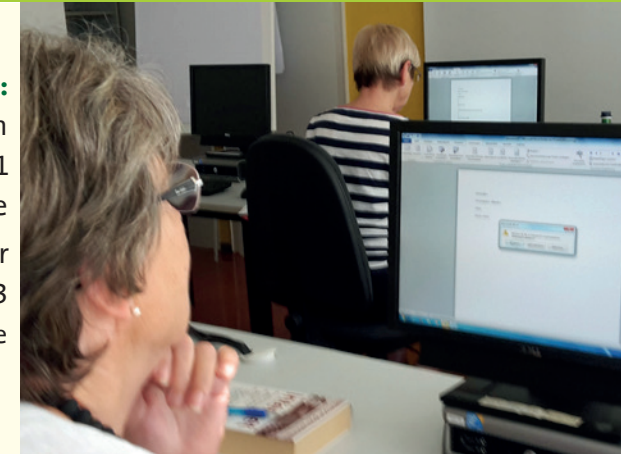
Neben dem Spaß beim Gedächtnistraining profitieren Sie auch im Alltag langfristig.

Weitere Informationen:

Julika Portscher
06181 66820-48
julika.portscher@hanau.de

Kontakt:

Inge Gach
06181 66820-41
inge.gach@hanau.de
Felix Lauer
06181 66820-33
neue.medien.senioren.hanau@gmx.de



Digitale Medien

Digitalisierung hat in jede Altersgruppe Einzug gehalten. Sie prägt die Kommunikation untereinander, das Beschaffen von Informationen, die Abwicklung von Geschäften und vieles mehr.

Kurse und Vorträge von Senior*innen für Senior*innen

- Umgang mit dem Smartphone, Handy, Tablet und PC
- E-Mails versenden
- Umgang mit dem Internet - einfach und sicher
- Anwendungen von Office-Programmen wie Word oder Excel
- Fotos speichern, organisieren, verschicken, bearbeiten

Beratung

zu allen gängigen digitalen Themen

mittwochs 10:00-12:00 Uhr

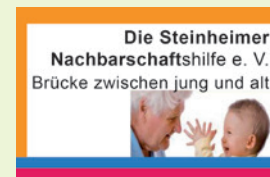
Wir orientieren uns an den Bedürfnissen von Senior*innen und sind offen für neue Themen.

Kontakt:

Barbara Heddendorp

06181 66820-60

barbara.heddendorp@hanau.de

N(M)achbarschaft**N(M)achbarschaft u(U)nternehmen Zukunft**

Der Fachbereich Bildung, Soziale Dienste und Integration mit dem Amt für Senioren, Ehrenamt und Vielfalt leitet das Projekt „N(M)achbarschaft u(U)nternehmen Zukunft“.

Ziele des Projektes sind:

- zusammen mit den Bürgerinnen und Bürgern Nachbarschaftsinitiativen in der Stadt aufzubauen und nachhaltig zu etablieren
- Nachbarschaftsprojekte zu stärken, zu fördern und zu unterstützen

Es gibt aktuell sieben Nachbarschaftsinitiativen, die sich als Vereine organisiert haben und zahlreiche Nachbarschaftsprojekte. Sie alle befassen sich mit den Themen Vernetzung in der Nachbarschaft und der Organisation von sozialen Dienstleistungen und Angeboten vor Ort. Zusammen organisieren sich mehr als 1.800 Menschen freiwillig und gestalten aktiv ihre Nachbarschaft, Tendenz steigend.

Aktiv in Auheim e. V., Tel.: 06181 575699

www.aktiv-in-auheim.de

Nachbarschaftsinitiative Klein-Auheim e. V., Tel.: 06181 6752888

www.ni.klanaam.de

Die Nachbarschaftshilfe Steinheim e. V., Tel.: 06181 610963-0

www.die-steinheimer-nachbarschaftshilfe.de

Nachbarschaftshilfe Nord-West, Tel.: 06181 6686785

www.hanau.de/vielfalt-leben/

Nachbarschaftsinitiative Mittelbuchen e. V., Tel.: 06181 1898-362

www.nachbarschaftsinitiative-mittelbuchen.de

Initiative Nachbarschaftshilfe Kesselstadt e. V., Tel.: 06181 9197779

www.nachbarschaftshilfe-kesselstadt.de

Südlichter e. V., Tel.: 0176 92292199

www.suedlichter-ev.de

Einkaufsfahrt Minibus mit Unterstützung des Ortsbeirats Lamboy-Tümpelgarten und **Einkaufsservice Bollerwagen Lamboypark**
Kooperationspartner für beide Initiativen:

Vereinte Martin Luther und Althanauer Hospital Stiftung Hanau
 Information: Heike Reuther, Tel.: 0160 95417598

Einkaufsservice für mobil Eingeschränkte in Großauheim /

Wolfgang eine Kooperation von Seniorenbeirat, AiA und Seniorenbüro mit Unterstützung der Bürgerstiftung Hanau Stadt und Land
 Gisela Krux, Tel. 06181 4133283 oder Günter Rost, Tel. 06181 575699

Kontakt:

Barbara Heddendorp
06181 66820-60
barbara.heddendorp@hanau.de



Synergien im Lamboy - Gemeinsam Wirken

Ein Netzwerk von aktiven Akteuren im Stadtteil Lamboy-Tümpelgarten hat sich zusammengeschlossen, um gemeinsam mit Bürgerinnen und Bürgern Projekte zu initiieren, anzuschließen und zu unterstützen.

Zum Netzwerk gehören:

- Schulzentrum Hessen Homburg
- Lamboyladen und Lamboypark
- Kunstraum Brockenhaus
- Katholische Kirchengemeinde Heilig Geist
- Umweltzentrum
- Vereinte Martin Luther und Althanauer Hospital-Stiftung Hanau
- Seniorenbüro und Freiwilligenagentur
- Verein Freunde und Förderer Lamboy - Tümpelgarten e. V.



Alter und Liebe

Eindrucksvolle Fotografien von 13 Paaren zeigen zarte Berührungen, Blicke, vertraute Umarmungen und Liebkosungen und auf die Lippen gehauchte Küsse. Der Frankfurter Fotograf Winfried Eberhardt hat das Thema „Alter und Liebe“ behutsam und mit viel Einfühlungsvermögen in kleinen Bilderserien von insgesamt 49 Fotografien mit der Kamera eingefangen. Zur Ausstellung gibt es eine Broschüre mit Interviews der Paare.

Die Ausstellung Alter und Liebe wurde 2016 mit gleichgeschlechtlichen Paaren erweitert.

**Kontakt:**

Mobil: 0176 529 272 84
repaircafe@hanau-mitte.de
www.repaircafe-hanau.de

1. Donnerstag im Monat 17 bis 20 Uhr
3. Samstag im Monat von 14 bis 17 Uhr.



Repair-Café

Das Repair Café Hanau ist ein Angebot zum Mitmachen für alle interessierten Bürgerinnen und Bürger.

Repair Cafés sind ein Treffpunkt bei dem Menschen gemeinsam ihre Dinge reparieren können und Erfahrung und Wissen unentgeltlich bei einer Tasse Kaffee austauschen. Getragen wird die Veranstaltung von ehrenamtlich Engagierten.

Kommen Sie doch mal vorbei!

Kontakt:

Barbara Heddendorp
06181 66820-60
Barbara.Heddendorp@hanau.de

**Kontakt:**

Birgitt Hakgören
06181 66820-43
birgitt.hakgören@hanau.de



Wir brauchen Ihr Engagement!

Das Hanauer Seniorenbüro beteiligt sich seit dem Jahr 2016 an dem Programm „Menschen stärken Menschen“ des Bundesfamilienministeriums.

Es wird bei der Umsetzung des Programms von der Bundesarbeitsgemeinschaft Seniorenbüros (BaS) begleitet und unterstützt.

alt & jung
Chancenpatenschaften

In der zweiten Phase des Programms bis Ende 2021 sind weitere Patenschaften im Bereich der Arbeit mit Geflüchteten und jüngeren Menschen geplant, die durch ihre Situation (Bildungsferne, Alleinerziehung, Migrationshintergrund etc.) von sozialer Benachteiligung betroffen sind, geplant.

Als Patinnen und Paten engagieren sich überwiegend ältere Menschen.



Mit uns gut auf Achse

Das Tourenprogramm

Ein umfangreiches Angebot ehrenamtlicher Tourenleitungen von Senior*innen für Senior*innen rund ums

- Reisen
- Wandern
- Radfahren
- Theater

für ältere Menschen, Oma & Opa mit Enkelkindern, Familien und Menschen mit Einschränkungen.

In unserem Tourenprogramm finden Sie Tages- und Mehrtagesreisen mit dem ÖPNV, dem Bus, Schiff oder Fahrrad – und auch mit dem Motorrad.

Kontakt:

Doris Glattacker
doris.glattacker@gmx.de

**Märchenerzählkreis**

„Es war einmal ...“ - so beginnt es meist bei den Treffen der Märchen-erzähler*innen. Sie tragen die Volksmärchen der Brüder Grimm und viele Geschichten aus allen Kulturen der Welt weiter.

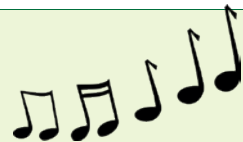
Diese erzählen sie in Kindertagesstätten, Schulen oder Senioreneinrichtungen. Sie treten gerne bei geschäftlichen oder privaten Veranstaltungen auf.

Treffen jeden 2. Mittwoch im Monat

zum Austausch & Training von Atem, Stimme und dem Erzählfluss mit fachlicher Anleitung

Kontakt:

Inge Gach
06181 66820-41
inge.gach@hanau.de

**Senioren machen Musik****Les Oldies**

Von Elvis Presley bis Andrea Berg: ein halbes Jahrhundert Musikgeschichte • Stilrichtungen zwischen Rock, Schlager und Balladen.

SeBOB

Die SeniorenBüroOldie Band bietet Rock-, Pop- und Bluessongs sowie Klassiker aus den 60er, 70er und 80er Jahren.

Kontakt:

Karin Dunkel
06181 66820-50/60
karin.dunkel@hanau.de

**Kino-Erzählcafé im Kinopolis Hanau**

Von Februar bis Mai und von August bis November
ab 13:15 Uhr Kaffee und Kuchen im Foyer von Kinopolis je 1,00 €
15:00 Uhr Filmbeginn, je Karte 5,00 €

Kinokarten im Kinopolis Hanau ca. 3 Wochen vorher
Öffnungszeiten: 13:00 Uhr, Sa. / So. ab 11.00 Uhr).

Für Gruppen, Rollstuhlfahrer*innen oder Menschen mit Gehbehinderung wird eine rechtzeitige Reservierung in Reihe K empfohlen.

Erzählcafés in den Stadtteilen

Kesselstadt: Initiative Nachbarschaftshilfe Kesselstadt e. V.,
Tel. 06181 919 7779

Steinheim: Die Steinheimer Nachbarschaftshilfe e. V.,
Tel. 06181 610963-0

Klein-Auheim: Die Klein-Auheimer Nachbarschaftsinitiative e. V.,
Tel. 06181 6752888

Großauheim: Aktiv in Auheim AiA, Tel. 06181 575699

Mittelbuchen: Nachbarschaftsinitiative Mittelbuchen e. V.,
Tel. 06181 1898-362

Wolfgang: Familien- und Jugendzentrum Wolfgang, Tel. 06181 574105

Nordwest: Mehrgenerationenhaus Fallbach, Tel. 06181 6686785

Kontakt:

Stephan Bauman

06181 66820-45

stephan.baumann@hanau.de

**Feiern und Feste****Fasching - TICKETVERKAUF**

Faschingsfeiern veranstaltet das Hanauer Seniorenbüro zusammen mit Kooperationspartnern in der Innenstadt, Großauheim, Klein-Auheim, Steinheim und Mittelbuchen.

Kosten inklusive Kaffee und zwei Kreppel 3 €

für Besitzer des Hanau-Passes 1 €

Tickets ab Januar 2020 erhältlich.

Stadtteilfeste in den Stadtteilen

in Kooperation mit Vereinen und Nachbarschaftsinitiativen

- Klein-Auheim - Klanaamer Stadtteilfest in Kooperation mit der Klein-Auheimer Nachbarschaftsinitiative e. V.
- Großauheim - in Kooperation mit der Nachbarschaftsinitiative Großauheim e. V. (AiA)

- Mittelbuchen - in Kooperation mit der Nachbarschaftsinitiative Mittelbuchen e. V.
- Steinheim - Schlosshof am Marstall
- Kesselstadt - Olof-Palme-Haus in Kooperation mit der Initiative Nachbarschaftshilfe Kesselstadt e. V.

Weihnachtsfeiern auf dem Schiff

08.12.2020 und 09.12.2020

Alle älteren Hanauer Bürger*innen sind herzlich eingeladen, um gemeinsam ein paar besinnliche und unterhaltsame Stunden mit musikalischem Liveprogramm und drei Stunden Schifffahrt Richtung Seligenstadt (ohne Aufenthalt) und zurück zu erleben.

Eine Fahrt ab Anlegestellen Steinheim und Großauheim und eine Fahrt ab Schloss Philippsruhe.

Genauere Infos ab Oktober in Aushängen, im Internet und in der Presse.

Kontakt:

Iris Fuchs
06181 66820-53
iris.fuchs@hanau.de

**Persönliche Beratungstermine**

Wenn Sie sich ehrenamtlich engagieren möchten, können Sie einen persönlichen Beratungstermin mit uns vereinbaren, oder Sie melden sich einfach für unsere kleine Inforeihe „Freiwillig ich versuch's mal“ an, die wir 4 x im Jahr anbieten

Fortbildungsreihe Ehrenamt

Die Freiwilligenagentur Hanau stellt in Kooperation mit der VHS und mit finanzieller Unterstützung durch das Hessische Sozialministerium ein Fortbildungsprogramm für ehrenamtlich Engagierte zusammen.

Inhalte sind z.B.

- Fragen zu Datenschutz und Vereinssatzung
- Sturzprävention für Multiplikatoren
- Kommunikation im Ehrenamt

Haben Sie Wünsche und Anregungen zur Fortbildungsreihe Ehrenamt?

Um die Fortbildungsreihe bedarfsgerecht und vielfältig zu gestalten, freuen wir uns über Ihre Rückmeldung zu Themen, Referenten, Veranstaltungsorten.

Kontakt:

Iris Fuchs
06181 66820-53
iris.fuchs@hanau.de

**Freiwilligentag**

Jedes Jahr findet an einem Samstag Mitte/Ende September der Hanauer Freiwilligentag statt.

Im September 2020 wird es bereits unser 15. Freiwilligentag sein.

Organisationen, Vereine und Verbände, die sich für eine Teilnahme am Freiwilligentag interessieren und sich mit einem Projekt beteiligen möchten, können sich jederzeit bei der Freiwilligenagentur informieren.

Auch einzelne interessierte Ehrenamtliche, die sich beteiligen möchten, sind ab Mitte Juli willkommen.

Ehrenamts-Karte (kurz E-Card)

Die E-Card ist ein Dankeschön für Menschen, die sich in einem besonderen Maße ehrenamtlich engagieren. Jeder, der sich seit einem Jahr mindestens fünf Stunden pro Woche engagiert, kann die E-Card beantragen. Die Inhaber der Karte erhalten verschiedenste Ermäßigungen und Vergünstigungen, beispielsweise bei Museums- und Schwimmbadeintritt, Theaterbesuchen oder Nutzung von Bibliotheken.

Das Antragsformular: gibt es bei der Freiwilligenagentur

Abgabeschluss ist Ende Oktober

Ausgabe der E-Card: am 05.12. auf dem Hanauer Weihnachtsmarkt.

Kontakt:
Iris Fuchs
06181 66820-53
iris.fuchs@hanau.de



Netzwerk Hanau

Seit Juli 2016 gibt es unter Federführung der Freiwilligenagentur Hanau ein Netzwerk für Menschen, die freiwilliges Engagement koordinieren denn ...

... für viele Vereine, soziale Einrichtungen und Organisationen ist die Zusammenarbeit mit Freiwilligen selbstverständlich und wichtig.

Dabei können Fragen, der Wunsch nach neuen Impulsen oder manchmal auch Schwierigkeiten entstehen.

Hier kann ein Austausch mit anderen Menschen, die freiwilliges Engagement koordinieren, hilfreich und inspirierend sein.

Ein Schwerpunkt des Netzwerks ist eine gemeinsame Öffentlichkeitsarbeit.

Wir freuen uns auf weitere Teilnehmer!

Setzen Sie sich für weiterreichende Informationen mit uns in Verbindung

Kontakt:
Stadt Hanau
Kerstin Fritz
06181 66820-37
demokratie-leben@hanau.de



Mach mit! Demokratie (er)leben in Hanau

Entwickeln Sie Ideen zum Thema Demokratie (er)leben, die Sie zusammen mit Ihrem Verein oder Ihrer Organisation umsetzen möchten.

Die Stadt Hanau beteiligt sich seit 2019 an dem Bundesprogramm „Demokratie leben! Aktiv gegen Rechtsextremismus und Menschenfeindlichkeit“. Verantwortliche aus der Kommunalpolitik, Verwaltung sowie Aktive aus der Zivilgesellschaft erarbeiten Handlungskonzepte für ein vielfältiges, gewaltfreies und demokratisches Miteinander.

Für Projekte, die das Demokratieverständnis stärken, stehen Gelder aus dem Aktions- und Initiativfonds zur Verfügung.

Ein Jugendforum entscheidet über einen eigenen Fonds mit Unterstützung des Hans-Böckler Jugendbildungs- und Kulturzentrum.

Die Koordinierungs- und Fachstelle (KuF) ist Anlaufstelle für die Bürger*innen. Sie ist in Hanau beim Arbeiterwohlfahrt (AWO) Stadtverband Hanau e. V. angesiedelt:

AWO Stadtverband Hanau e. V.

Anna Jagust und Sandra Klingenstein

Tel.: 06181 24761

E-Mail: info@awo-hanau.de

www.awo-hanau.de/projekte/demokratie-leben

Kontakt:

Pürnur Scharle
Lamboyladen
Nachbarschaftshaus Tümpelgarten
Am Tümpelgarten 21 • 63452 Hanau
06181 181480
puernur.scharle@hanau.de



Lamboyladen

Anlaufstelle für Bürgerinnen und Bürgern in allen Lebenslagen im Quartier
montags und freitags von 9 bis 12 Uhr,
mittwochs von 13 bis 17 Uhr,
dienstags und donnerstags nach Vereinbarung

Elterncafé:

jeden Montag von 15.30 bis 17.30 im Nachbarschaftshaus

Nähwerkstatt

jeden Mittwoch von 15 bis 18 Uhr im Nachbarschaftshaus

Holzwerkstatt für Mädchen und Jungen ab 7 Jahren:

jeden ersten Samstag im Monat von 11 bis 15 Uhr
im Lamboypark, Lamboystraße 33

Interkultureller Garten

jeden Dienstag von 15 bis 17 Uhr
am Umweltzentrum, Philipp-August-Schleissner-Weg 2

Kontakt WIR-Koordination:

Andrea Schroth, 06181 66820-47
andrea.schroth@hanau.de
Andrea Freund, 06181 66820-35
andrea.freund@hanau.de

Kontakt WIR-Fallmanager:

Andreas Jäger
andreas.jaeger@baupro-hanau.de
06181 295-879



Das WIR-Förderprogramm

Wegweisende **I**ntegrationsansätze **R**ealisieren

Die Stadt möchte mit diesem Förderprogramm des Landes Hessen die Integrationsbedingungen in Hanau langfristig verbessern.

WIR-Koordination

- Interkulturelle Öffnung der Verwaltung
- Sensibilisierung für verständliche Sprache
- Interkulturelle Woche
- Migration und Inklusion
- Erarbeitung eines städtischen Vielfalts-Konzepts

WIR-Fallmanagement für Geflüchtete

- Integrations-Büro für Kinder und Jugendliche (Sportsfield)
- Sportprojekte
- Aufbau und Begleitung eines Lotsennetzwerks
- Sprachförderung in Kooperation mit der Volkshochschule Hanau

WIR-Koordination und WIR-Fallmanagement unterstützen kommunale, kirchliche und gemeinnützige Träger sowie Migrant*innenorganisationen bei der Umsetzung von Projektideen.

Kontakt:

Andrea Freund
06181 66820-35
andrea.freund@hanau.de



Teilhabe - Inklusion

Die gleichberechtigte Teilhabe aller Menschen ist Ziel der UN-Behindertenrechtskonvention.

Zu guten Rahmenbedingungen für ein „Hanau für alle“ gehören beispielsweise

- Gebärdensprachdolmetscher bei Kulturveranstaltungen
- barrierearme Führungen in der Stadt und in der Natur
- Informationen in verständlicher Sprache,
- barrierefreie Zugänge zu öffentlichen Gebäuden

Dafür setzt sich die Stadt Hanau ein.

Brüder-Grimm-Festspiele auch für Gehörlose

Bei den Brüder-Grimm-Festspielen wird seit 2017 eine Vorstellung simultan in Gebärdensprache übersetzt. Das Angebot stößt bei gehörlosen und hörbeeinträchtigten Menschen auf großes Interesse.

2020 wird die Sage „Der Rattenfänger von Hameln“ am **21. Juni** gebärdet, ebenso eine Schulvorstellung am **18. Juni**

Kontakt:

Andrea Freund
06181 66820-35
andrea.freund@hanau.de



Behindertenbeauftragte der Stadt Hanau

Die ehrenamtlichen Behindertenbeauftragten Lieselotte Schaffer, Karl-Heinz Käbisch und Harald Koch verstehen sich als Wegweiser bei folgenden Themen:

- Fragen und Beschwerden persönlicher oder allgemeiner Natur in behindertenspezifischen Fragen
- Vermittlung zu inklusiven Kultur-, Sport- und Freizeitangeboten
- Weitergabe von Anregungen von Menschen mit Behinderung bei der Verkehrsplanung und im Öffentlichen Personennahverkehr
- Vermittlung von Ansprechpartnern im Bereich Arbeit und Ausbildung für Menschen mit Beeinträchtigungen

Sprechzeiten: jeden 2. Donnerstag im Monat von 10.00–12.00 Uhr und
jeden 4. Dienstag im Monat von 14.30–16.30 Uhr
Telefon: 06181 66820-38

Darüber hinaus unterstützt die Stadt die

Initiative Menschen in Hanau

Die Inklusionsinitiative in Trägerschaft des AWO-Stadtverbandes Hanau e. V. wurde 2016 im Rahmen eines Modellprojekts gegründet.

Kontakt:

Eva Bach

06181 66820-63

pflegeberatungszentrum@hanau.de

Termine:

Mo -Fr nach Vereinbarung

Hausbesuche möglich

Offene Beratung:

Mo 9.00 - 12.00 Uhr



Neutrale, kostenfreie Beratungsstelle für alle Fragen rund um das Thema Pflegebedürftigkeit und Behinderung. Das Angebot richtet sich an Betroffene oder von Pflegebedürftigkeit bedrohte Menschen jeden Alters, Angehörige, Bezugspersonen und Fachkräfte.

z. B. bei Fragen zu

- Leistungen der Kranken- und Pflegeversicherung
- Entlastungsangeboten bei bestehender Pflegesituation
- Umgang und pflegerische Versorgung bei Demenz
- Ablehnung von Pflegegraden
- Hauswirtschaftliche Hilfen
- 24-Stunden-Pflege
- Hilfsmittelversorgung
- Palliative Versorgung und Hospiz

Das Pflegeberatungszentrum ist eine Kooperation der Stadt Hanau mit dem Pflegestützpunkt des Main-Kinzig-Kreises, mit Unterstützung des Fördervereins Palliative-Patientenhilfe Hanau e. V.

Weitere Informationen finden sie unter:

www.hanau.de / Vielfalt.Leben / Familie, Kinder, Jugend, Senioren / Pflegeberatungszentrum

www.mkk.de / Bürgerservice / Lebenslagen / Behinderung, Pflege und Alter / Pflegestützpunkt

**Sozialberatung Altenhilfe - Vereinte Martin Luther und Althanauer Hospital Stiftung Hanau**

In unserer Beratung unterstützen wir Sie bei nahezu allen Fragen rund um die Themen Alter, Krankheit, Pflege und Behinderung. Wir beraten Sie im Haus am Steinheimer Tor und bei Bedarf bei Ihnen zu Hause.

Offene Sprechstunde: Di 10–12 Uhr

Beratungstermine nach Vereinbarung

Melden Sie sich bitte am Empfang, per Mail oder Telefon

06181 18005-0 oder Telefon 06181 18005-12 • Fax: 06181 18005-19

Mail: hilfezentrale@vmls-hanau.de

Der Sozialverband VdK Kreisverband

Beratung bei Anträgen und Fragen zum Sozialrecht, Behinderungen, chronischen Erkrankungen, Reha-Maßnahmen und Pflegeversicherung.

Sprechzeiten:

Mo 15.00–17.30 Uhr, Di-Do 9.00–12.00 Uhr

Telefon: 06181 21096

Tibs

Die Beratungsstelle „Blickpunkt Auge“ Hanau und TIBS e. V. beraten zu Fragen zu Sehbinderung oder Blindheit.

Ansprechpartner*in: Silvia Schäfer und Andreas Schild

Terminvereinbarung unter Telefon: 06181 956663

Mail: info@tibsev.de • www.tibsev.de



Hanauer Altenhilfe e. V. - Geschäftsstelle

Der Verein gibt öffentlichen, kirchlichen und privaten Trägern eine gemeinsame Stimme, um die Situation von Menschen mit einem Bedarf an Pflegeleistungen sowie ihren Angehörigen zu verbessern.

Telefon: 06181 9190114 - Mail: info@altenhilfe-hanau.de

www.altenhilfe-hanau.de

Hessisches Amt für Versorgung und Soziales - Versorgungsamt

Fragen zum Elterngeld und zur Elternzeit

Informationen für schwerbehinderte Menschen

Sprechzeiten: jeden 2., 3. und 4. Mittwoch im Monat

von 9.00–12.00 Uhr, Telefon: 0661 6207-0

Gesundheitsamt des Main-Kinzig-Kreises - Sozialpsychiatrischer Dienst

Persönliche Beratung für Menschen mit seelischen Erkrankungen, Suchterkrankungen und gerontopsychiatrischen Erkrankungen sowie deren Angehörige.

Termine nur nach Vereinbarung.

Ansprechpartner*in: Heidelore Bock, Armin Hubatsch

Barbarossastraße 24, 63571 Gelnhausen

Telefon: 06051 85-11620

KID e. V.

Deutsch-Russischer Verein, der die soziale, politische und wirtschaftliche Integration in Deutschland unterstützt. Beratung in allen Lebenslagen.

Sprechzeiten: Montag 12.30–14.30 Uhr und Freitag 9.30–12.00 Uhr

Ansprechpartner: Albert Korotkin, Tel.: 06181 66820-42,

Kontakt:

Geschäftsstelle

06181 66820-44

seniorenbeirat@hanau.de

auslaenderbeirat@hanau.de



Seniorenbeirat

Der Seniorenbeirat - mit gewählten Mitgliedern aus den Ortsbezirken - vertritt die Interessen der älteren Menschen und bringt diese in politische Entscheidungsprozesse und in die Verwaltung ein. Er unterstützt die aktive Teilhabe älterer Menschen in allen Bereichen des gesellschaftlichen Lebens.

Die Mitglieder setzen sich ehrenamtlich für die Belange der älteren Menschen in Hanau ein und freuen sich über Anregungen und Hinweise aus der Hanauer Bevölkerung.

Ausländerbeirat

Der Ausländerbeirat vertritt die Belange der ausländischen Einwohner*innen der Kommune. Er berät die Gremien der Stadt Hanau in allen Angelegenheiten, die die ausländische Bevölkerung betreffen.

Das politische Gremium ist Nahtstelle zwischen Stadtverordnetenversammlung, Verwaltung und ausländischen Personen sowie Vereinen. Der Ausländerbeirat engagiert sich unter anderem für ein friedliches Miteinander und gegen Diskriminierung.

Herausgeber und Redaktion:

Magistrat der Stadt Hanau
Fachbereich 5 - Bildung, Soziale Dienste und Integration
Amt für Senioren, Ehrenamt & Vielfalt
Steinheimer Straße 1, 63450 Hanau
Telefon: 06181 66820-0

Fotos: Peter Hügen, Sylvie Janka, Privat

Stand: Januar 2020

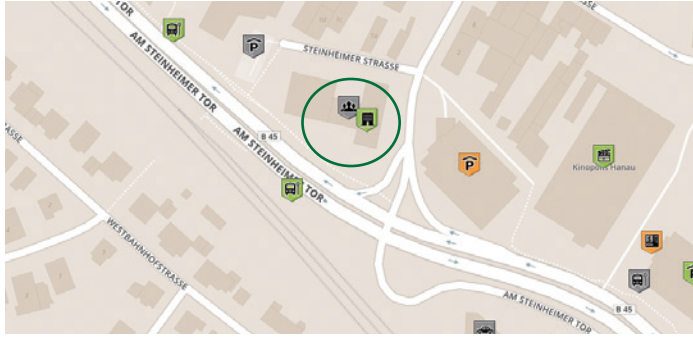


Sicher ist einfach.



[sparkasse-hanau.de](https://www.sparkasse-hanau.de)

Wenn man einen
Finanzpartner hat, der
die Menschen in allen
Lebenslagen kompetent
begleitet.



Amt für Senioren, Ehrenamt und Vielfalt

in der Steinheimer Straße 1, 63450 Hanau

Telefon: 06181 66820-0

Mail: seniorenbuero@hanau.de

Das „Haus am Steinheimer Tor“ befindet sich gegenüber vom Parkhaus „Kinopolis 2“.

Es ist rollstuhlgerecht. Ein Behinderten-WC ist vorhanden.

Sie erreichen uns per Bus:

Linie 5, 10 und 12 Haltestelle Heumarkt

sowie über Linie 4 Haltestelle Am Steinheimer Tor / Kino.